

53°19'0.51"W

53°17'25.49"W

53°15'50.47"W

53°14'15.45"W

53°12'40.43"W

53°11'5.41"W

27°31'45.92"S
27°33'20.94"S
27°34'55.96"S
27°36'30.98"S
27°38'06.00"S
27°39'41.02"S
27°41'16.04"S
27°42'51.06"S

27°31'45.92"S
27°33'20.94"S
27°34'55.96"S
27°36'30.98"S
27°38'06.00"S
27°39'41.02"S
27°41'16.04"S
27°42'51.06"S

53°19'0.51"W

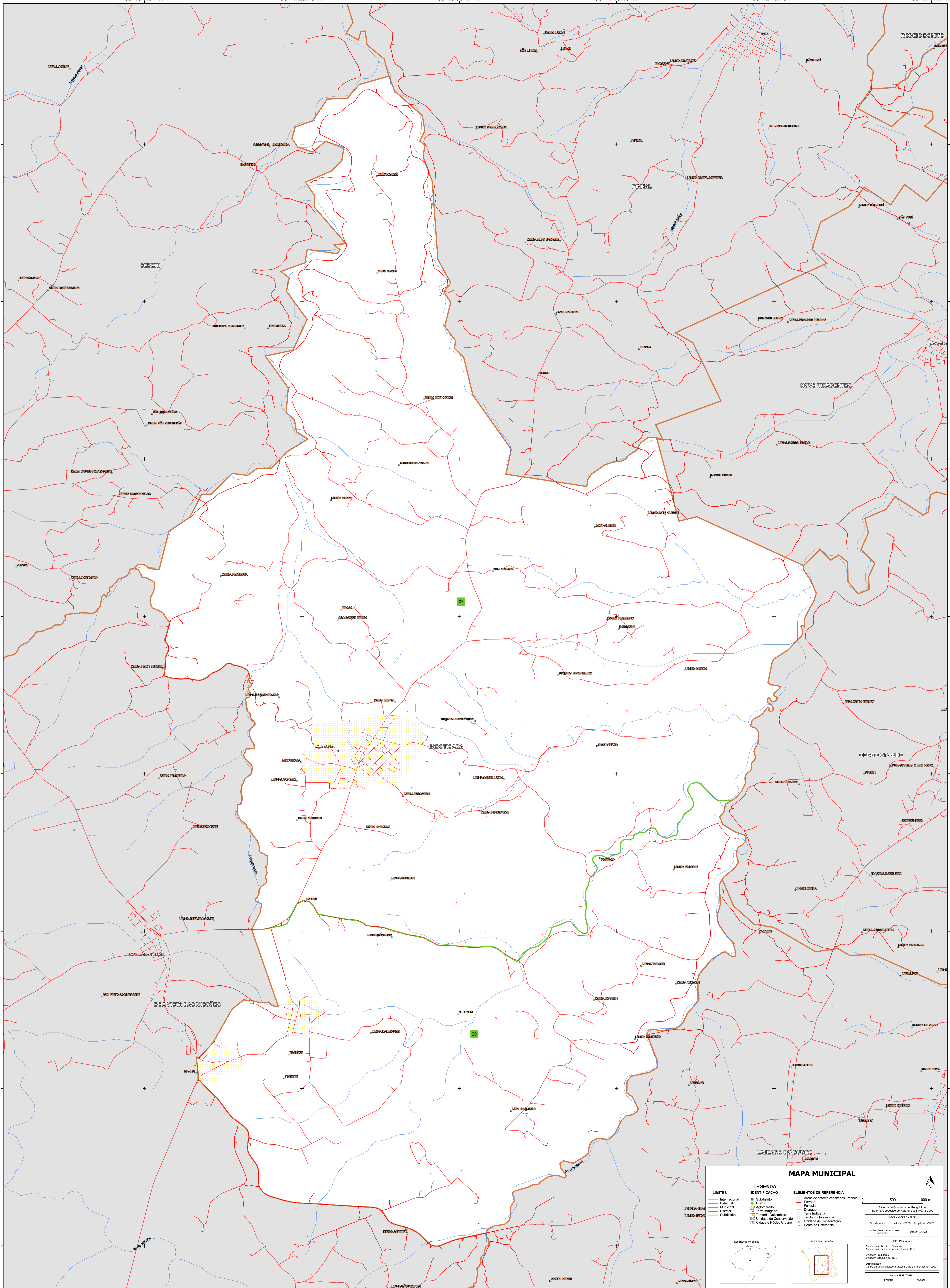
53°17'25.49"W

53°15'50.47"W

53°14'15.45"W

53°12'40.43"W

53°11'5.41"W



MAPA MUNICIPAL

LIMITES	LEGENDA	ELEMENTOS DE REFERÊNCIA
— Internacional — Estadual — Municipal — Distrital — Submunicipal	IDENTIFICAÇÃO ■ Subdistrito ■ Distrito ■ Aglomerado ■ Terra Indígena ■ Território Quilombola ■ UC Unidade de Conservação ■ Casarão e Núcleo Urbano	■ Áreas de setores censitários urbanos — Estrada — Ferrovia — Drenagem — Terra Indígena — Território Quilombola — Unidade de Conservação — Ponto de Referência

0 500 1000 m

Localização no Estado:

Atuação da folha:

Coordenadas: Lado L: 27.43 Longitude: -53.28
Localização no repertório: 96.03-10-11

IMPLEMENTAÇÃO
Coordenação Técnica e Técnica: Coordenação de Estatísticas Territoriais - CTE
Unidade Executora: Unidades Estatísticas do IBGE
Determinação: Centro de Inventário e Disseminação de Informação - CIDI

MAPA TERRITORIAL
EDICAO: 96/03/01

MINISTÉRIO DA ECONOMIA
INSTITUTO BRASILEIRO DE GEOGRAFIA E ESTATÍSTICA
A DIRETORIA DE GEOGRAFIA ESTATÍSTICA e a unidade de produção de folhas de unidades verificadas neste mapa.
Av. República do Chile, 50, Centro, Rio de Janeiro, RJ - CEP 20.031-110
Telefone: 21-2512-1111
© IBGE. DIREITOS DE REPRODUÇÃO RESERVADOS