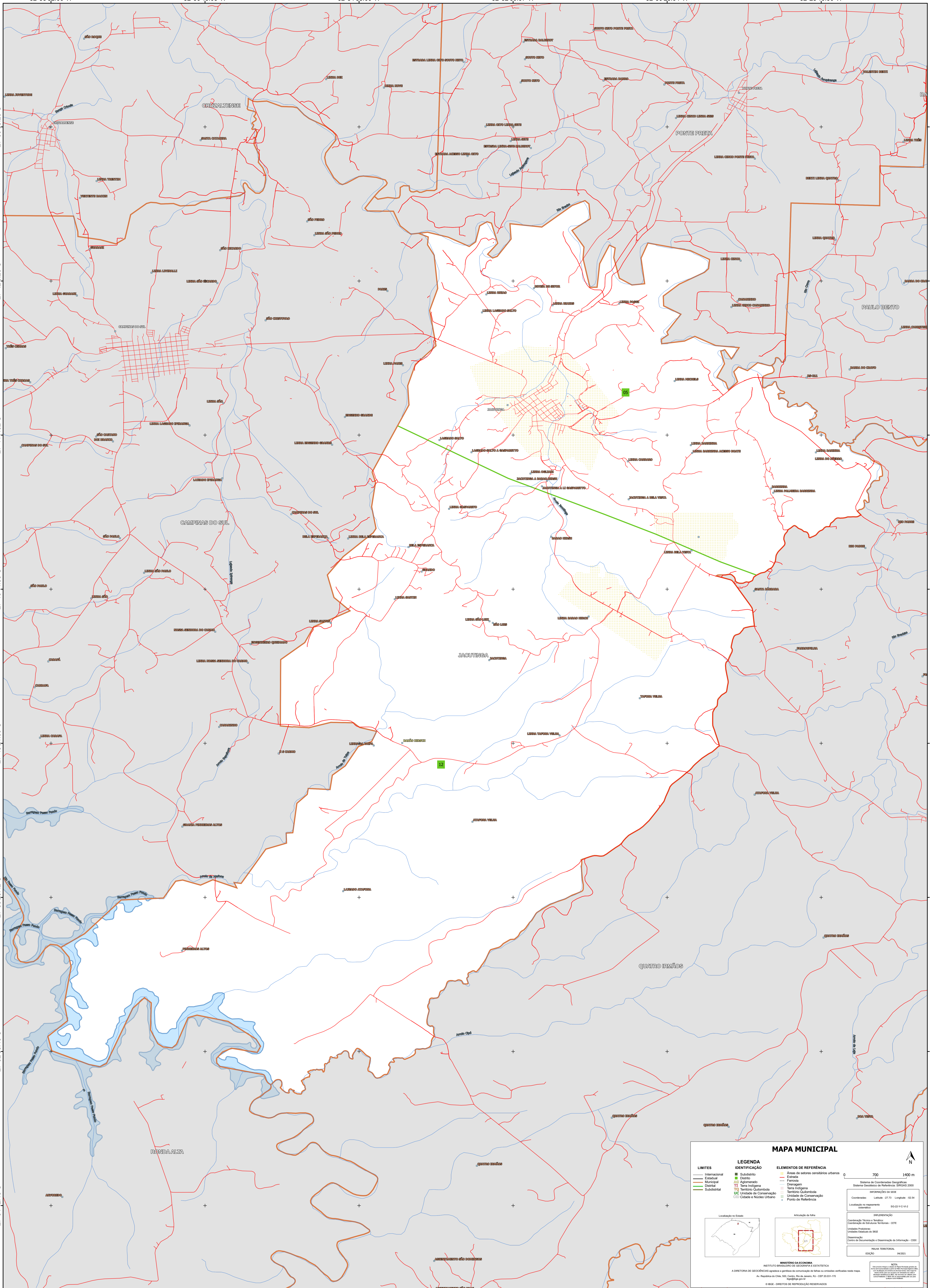


52°38'52.06"W 52°36'45.03"W 52°34'38.00"W 52°32'30.97"W 52°30'23.94"W 52°28'16.90"W

27°39'53.26"S
27°42'0.29"S
27°44'7.32"S
27°46'14.35"S
27°48'21.39"S
27°50'28.42"S
27°52'35.45"S
27°54'42.48"S

27°39'53.26"S
27°42'0.29"S
27°44'7.32"S
27°46'14.35"S
27°48'21.39"S
27°50'28.42"S
27°52'35.45"S
27°54'42.48"S



MAPA MUNICIPAL

LIMITES	LEGENDA	ELEMENTOS DE REFERÊNCIA
— Internacional	■ Subdistrito	■ Área de setores censitários urbanos
— Estadual	■ Distrito	— Estrada
— Municipal	■ Aglomerado	— Ferrovia
— Submunicipal	■ Terra Indígena	— Dragagem
	■ Território Quilombola	■ Terra Indígena
	■ UC Unidade de Conservação	■ Território Quilombola
	■ Cidades e Núcleos Urbanos	■ Unidade de Conservação
		■ Pontos de Referência

Localização no Estado:

Atuação da folha:

MINISTÉRIO DA ECONOMIA
INSTITUTO BRASILEIRO DE GEOGRAFIA E ESTATÍSTICA
A DIRETORIA DE GEOCIÊNCIAS elaborou e publicou esta cartografia sob a supervisão de técnicos e unidades verificadas neste mapa.
Av. República do Chile, 50, Centro, Rio de Janeiro, RJ - CEP 20031-110
Telefone: 51
© IBGE. DIREITOS DE REPRODUÇÃO RESERVADOS.

IMPLEMENTAÇÃO
Coordenação: Técnica e Terceira
Coordenação de Elaboração Terceira - CTE
Unidade Executora:
Unidade Executora do IBGE
Determinação:
Centro de Inovação e Disseminação de Informação - CIDI
MAPA TERRITORIAL
EDICAO 06/2023

0 700 1400 m
Sistema de Coordenadas Geográficas
Sistema Geodésico de Referência: SIFRAS 2000
Datum: SAD 69
Projeção: UTM
Escala: 1:50.000
Coordenadas: Latt: 27.73 Longitude: -52.24
Localização no repertório
externo: 50.237-C-1/2

52°38'52.06"W 52°36'45.03"W 52°34'38.00"W 52°32'30.97"W 52°30'23.94"W 52°28'16.90"W