

54°34'48.29"W

53°52'57.36"W

53°42'6.43"W

53°31'15.50"W

53°20'24.57"W

53°9'33.64"W

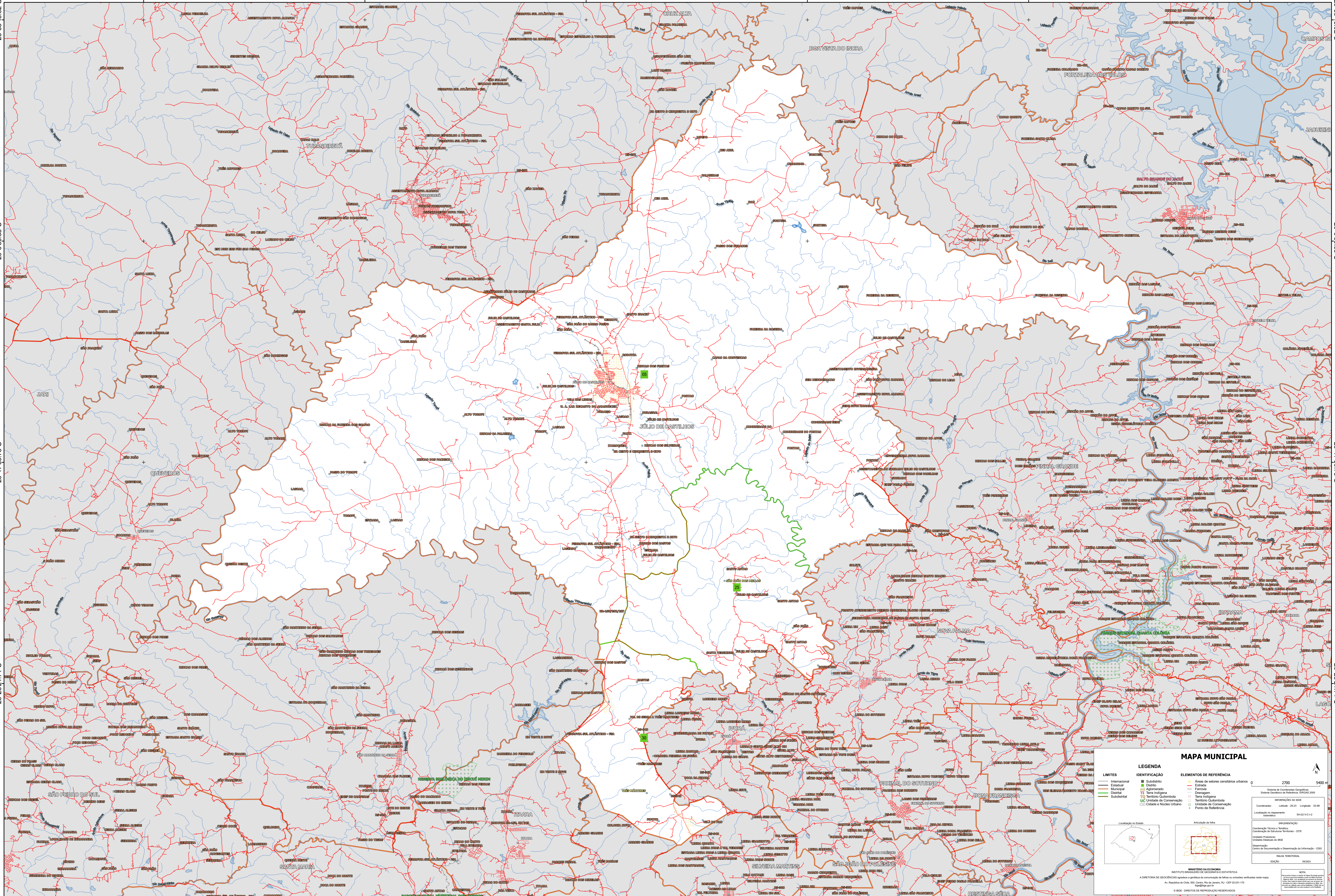
29°55'48.92"S

29°6'39.85"S

29°17'30.78"S

29°28'21.71"S

29°28'21.71"S



MAPA MUNICIPAL

LIMITES	IDENTIFICAÇÃO	ELEMENTOS DE REFERÊNCIA
— Internacional	■ Distrito	■ Área de interesse econômico urbano
— Estadual	■ Município	— Estrada
— Municipal	■ Aproximado	— Ferrovia
— Quilombola	■ Território Indígena	— Drenagem
— Substancial	■ Território Quilombola	— Terra Indígena
	■ UC	— Território Quilombola
	■ Cidades e Núcleos Urbanos	— Unidade de Conservação
		— Ponto de Referência

LEGENDA

IDENTIFICAÇÃO

- Subdistrito
- Município
- Aproximado
- Território Indígena
- Território Quilombola
- UC
- Cidades e Núcleos Urbanos

ELEMENTOS DE REFERÊNCIA

- Área de interesse econômico urbano
- Estrada
- Ferrovia
- Drenagem
- Terra Indígena
- Território Quilombola
- Unidade de Conservação
- Ponto de Referência

MAPA MUNICIPAL

2700 5400 m

Sistema de Coordenadas Geográficas
Datum: SERRA DO SOUTHEAST
Projecção: UTM
Fuso Horário: G. 23
Escala: 1:50.000
Data: 01/01/2010
Elaboração: IBGE - Instituto Brasileiro de Geografia e Estatística
Edição: 2010

NOTA

O IBGE - INSTITUTO BRASILEIRO DE GEOGRAFIA E ESTATÍSTICA
A DIRETORIA DE GEOGRAFIA elabora e publica a cartografia de terras e unidades territoriais mais atualizadas.
Av. Rio Branco, 156 - Centro, Rio de Janeiro, RJ - CEP 20040-020
Telefone: (21) 2502-2200
© IBGE - DIRETÓRIO DE REPRODUÇÃO RESERVADOS

54°34'48.29"W

53°52'57.36"W

53°42'6.43"W

53°31'15.50"W

53°20'24.57"W

53°9'33.64"W