

52°52'42.85"W

52°50'0.28"W

52°47'17.72"W

52°44'35.15"W

52°41'52.59"W

52°39'10.03"W

29°45'1.44"S

29°7'34.00"S

29°10'16.57"S

29°12'59.13"S

29°15'41.70"S

29°18'24.26"S

29°21'6.82"S

29°23'49.39"S

29°45'1.44"S

29°7'34.00"S

29°10'16.57"S

29°12'59.13"S

29°15'41.70"S

29°18'24.26"S

29°21'6.82"S

29°23'49.39"S

52°52'42.85"W

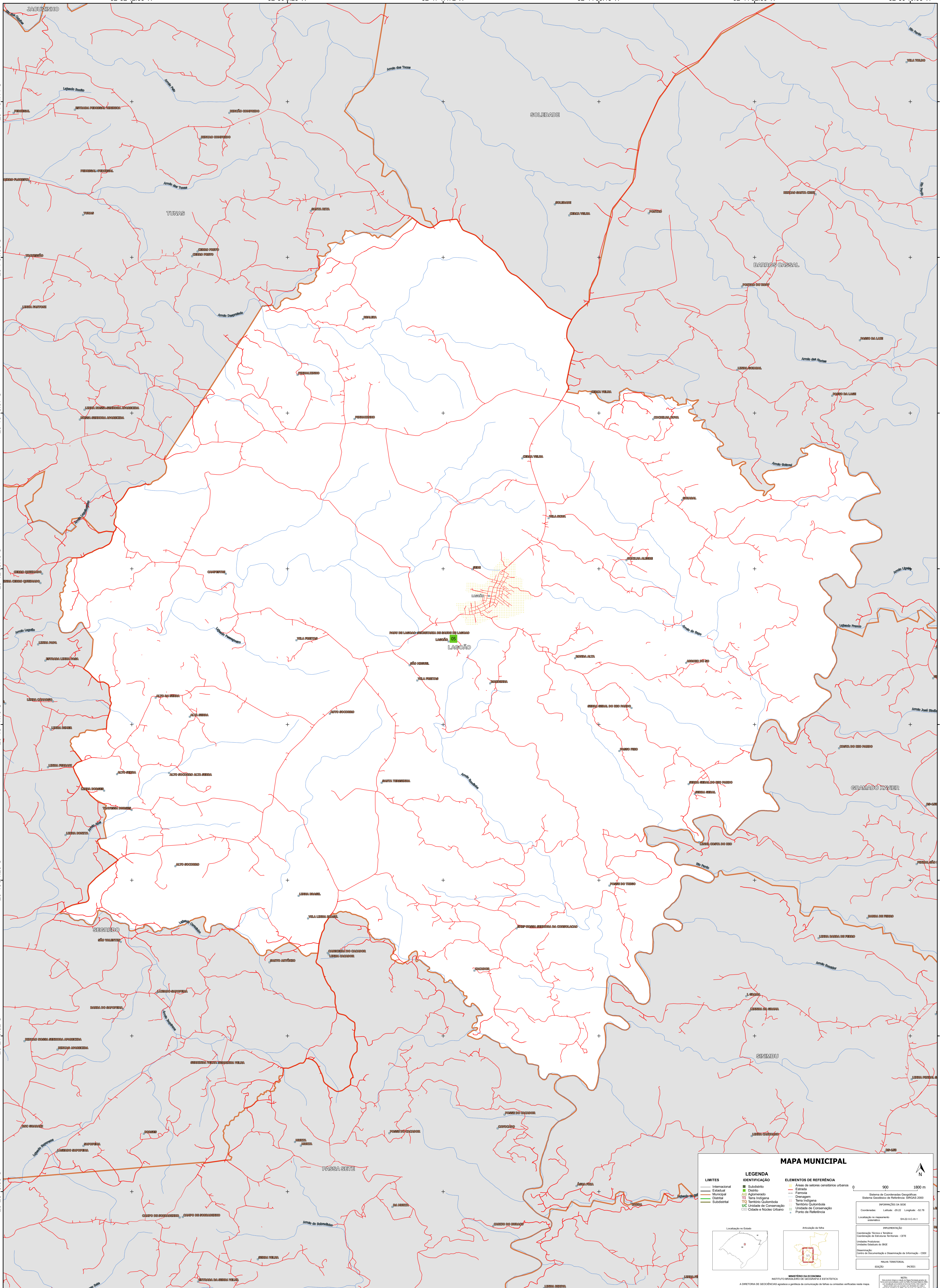
52°50'0.28"W

52°47'17.72"W

52°44'35.15"W

52°41'52.59"W

52°39'10.03"W



### MAPA MUNICIPAL

**LEGENDA**

<b>LIMITES</b>	<b>IDENTIFICAÇÃO</b>	<b>ELEMENTOS DE REFERÊNCIA</b>
— Internacional	■ Subdistrito	■ Área de setores censitários urbanos
— Estadual	■ Distrito	— Estrada
— Municipal	■ Aglomerado	— Ferrovia
— Distrital	■ Terra Indígena	— Dragagem
— Subdistrital	■ Território Quilombola	■ Terra Indígena
	■ Unidade de Conservação	■ Território Quilombola
	■ Cidade e Núcleo Urbano	■ Unidade de Conservação
		■ Ponto de Referência

**Localização no Estado:**

**Atuação da folha:**

**ESCALA**  
0 900 1800 m

Sistema de Coordenadas Geográficas  
Sistema Geodésico de Referência: SIRGAS 2000  
Coordenadas: Latitudinal: 29.216822 Longitude: -52.781003  
Localização no repertório  
sistemático: 5203110

**IMPLEMENTAÇÃO**  
Coordenação Técnica e Terceira Edição: CITE  
Coordenação de Edições Terceira Edição: CITE  
Unidade Estatística do IBGE  
Coordenação: Centro de Inovação e Desenvolvimento de Informação: CIDI  
Mapa Terrestre  
EDICIONADO: 06/2023

**MINISTÉRIO DA ECONOMIA**  
INSTITUTO BRASILEIRO DE GEOGRAFIA E ESTATÍSTICA  
A DIRETORIA DE GEOCIÊNCIAS aprova e publica a cartografia de terras cujas unidades foram verificadas neste mapa.  
Av. República do Chile, 500, Centro, Rio de Janeiro, RJ - CEP 20.031-170  
Telefone: 0800 070 0709  
© IBGE - DIREITOS DE REPRODUÇÃO RESERVADOS