

51°49'14.73"W

51°45'37.56"W

51°42'0.38"W

51°38'23.20"W

51°34'46.03"W

51°31'8.85"W

27°30'32.55"S

27°34'9.72"S

27°37'46.90"S

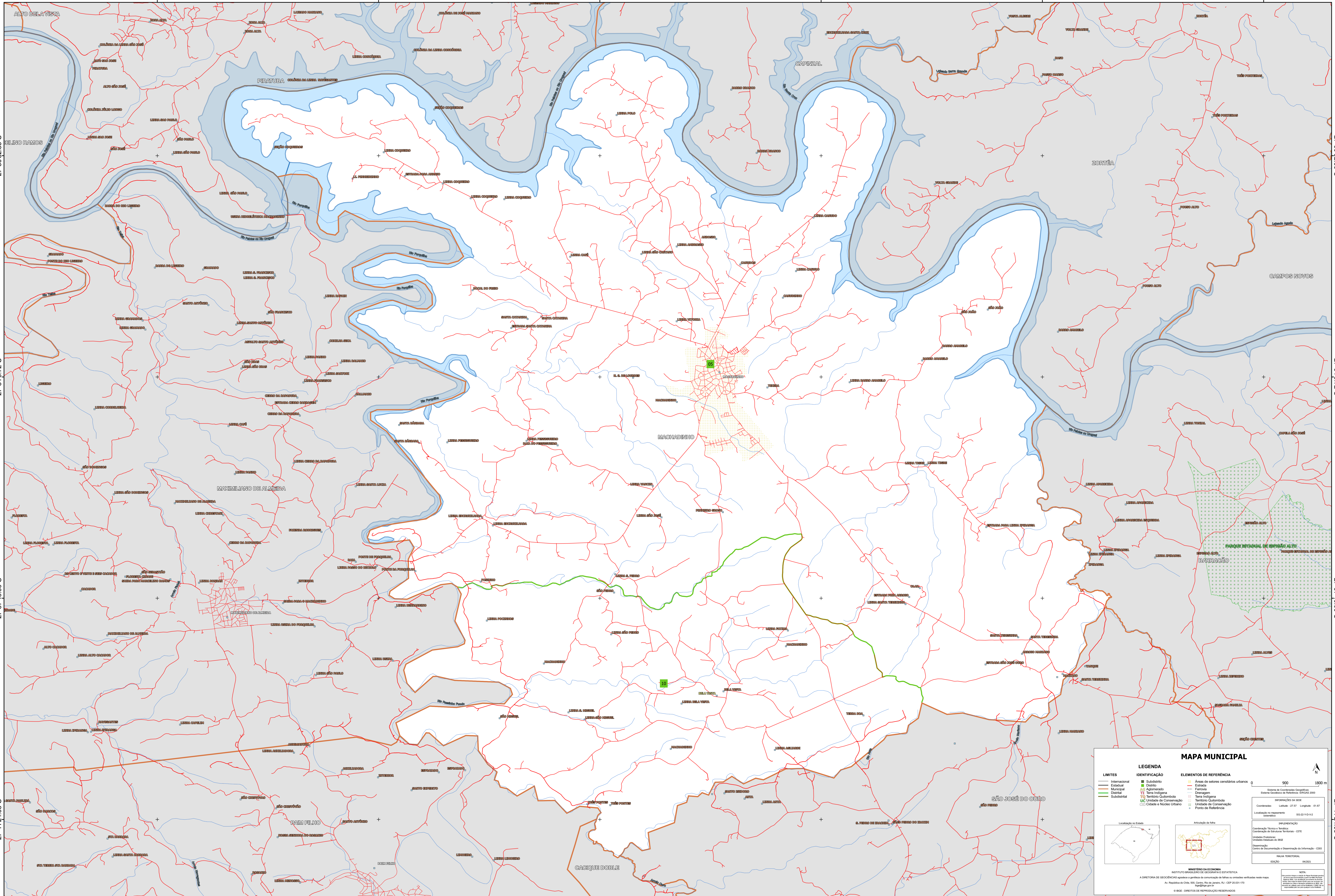
27°41'24.08"S

27°30'32.55"S

27°34'9.72"S

27°37'46.90"S

27°41'24.08"S



MAPA MUNICIPAL

LIMITES	IDENTIFICAÇÃO	ELEMENTOS DE REFERÊNCIA
Internacional	Subdistrito	Áreas de setores censitários urbanos
Estadual	Distrito	Estrada
Municipal	Distrito Adm. Ajustado	Ferrovias
Distrital	Terra Indígena	Drenagem
Subdistrital	Terra Indígena	Terra Indígena
	Unidade de Conservação	Território Quilombola
	Cidade e Núcleo Urbano	Unidade de Conservação
		Ponto de Referência

LEGENDA

ELEMENTOS DE REFERÊNCIA

1000 1800 m

Sistema de Coordenadas Geográficas
Sistema Geodésico de Referência: SBRAS 2000

PROJEÇÃO DA SICOE

Coordenadas: Latitud: -27,37 Longitude: -51,67

Localização no mapa: 50,22° W 0,2

IMPLEMENTAÇÃO

Coordenação Técnica: IBGE
Coordenação de Estudos Territoriais - CETE

Unidade Produtora:
Unidade Estatística do IBGE

Observação:
Fonte de Documentação e Diagramação: COE

MAPA TERRITORIAL

EDIÇÃO: 06/2011

MINISTÉRIO DA ECONOMIA
SUBSTITUTO INSTITUTO DE GEOGRAFIA E ESTATÍSTICA

A DIRETORIA DE GEOGRAFIA apóia e gerencia a produção de mapas em unidades vinculadas neste mapa.

Av. República da China, 105, Centro, Rio de Janeiro, RJ - CEP 20.033-110

IBGE - DISTRITOS DE REPRODUÇÃO RESERVADOS

NOTA:
Este mapa não deve ser utilizado para fins de planejamento urbano ou rural sem a aprovação prévia do IBGE.

51°49'14.73"W

51°45'37.56"W

51°42'0.38"W

51°38'23.20"W

51°34'46.03"W

51°31'8.85"W