

51°35'25.62"W

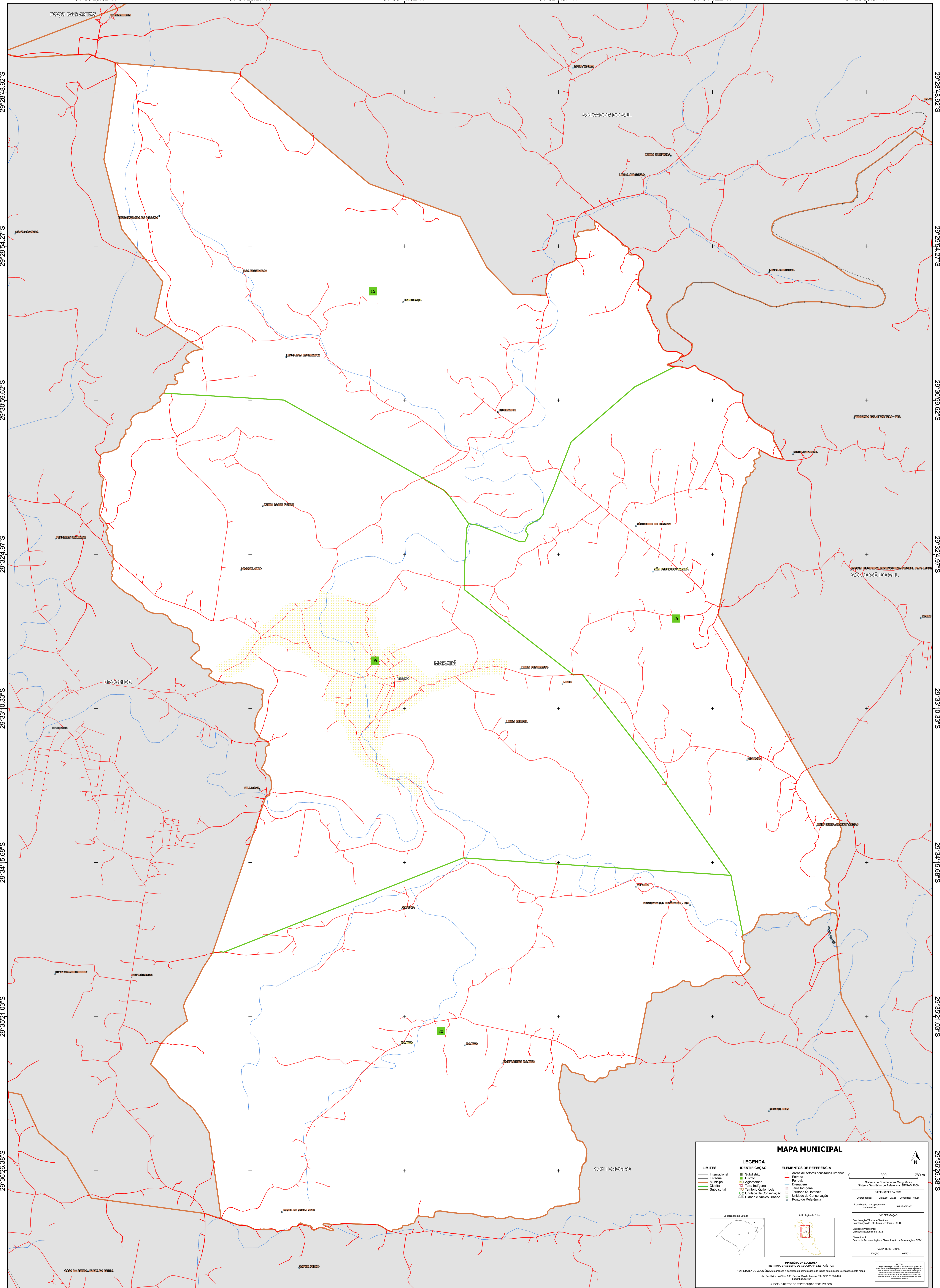
51°34'20.27"W

51°33'14.92"W

51°32'9.57"W

51°31'4.22"W

51°29'58.87"W



**MAPA MUNICIPAL**

**LEGENDA**

LIMITES	IDENTIFICAÇÃO	ELEMENTOS DE REFERÊNCIA
— Internacional	■ Subdistrito	■ Área de setores censitários urbanos
— Estadual	■ Distrito	— Estrada
— Municipal	■ Aglomeração	— Ferrovia
— Submunicipal	■ Terra Indígena	— Drenagem
	■ Território Quilombola	■ Terra Indígena
	■ UC Unidade de Conservação	■ Território Quilombola
	■ Cidades e Núcleos Urbanos	■ Unidade de Conservação
		■ Ponto de Referência

0 390 780 m

Sistema de Coordenadas Geográficas  
Sistema Geodésico de Referência: SIBRACIS 2000  
Unidade Proj: UTM  
Unidade Esfera: WGS84  
Coordenadas: Lat/Lon: 29.51 Longitude: -51.05  
Localização no mapa: SIBRACIS 2000

Localização no Estado:

Articulação da fôlha:

Coordenação Técnica e Terceira Edição: Coordenação de Estatísticas Territoriais - CEST  
Unidade Executora: Unidades Estaduais do IBGE  
Elaboração: Centro de Inovação e Disseminação de Informação - CIDI  
MATERIAL TERRITORIAL: EDICIONADO

MINISTÉRIO DA ECONOMIA  
INSTITUTO BRASILEIRO DE GEOGRAFIA E ESTATÍSTICA  
A DIRETORIA DE GEOCIÊNCIAS aprova e publica a organização de folha (a unidades verificadas neste mapa).  
Av. República do Chile, 50, Centro, Rio de Janeiro, RJ - CEP 20.031-110  
IBGE/RS/2014

© IBGE. DIREITOS DE REPRODUÇÃO RESERVADOS

51°35'25.62"W

51°34'20.27"W

51°33'14.92"W

51°32'9.57"W

51°31'4.22"W

51°29'58.87"W