

52°33'6.61"W

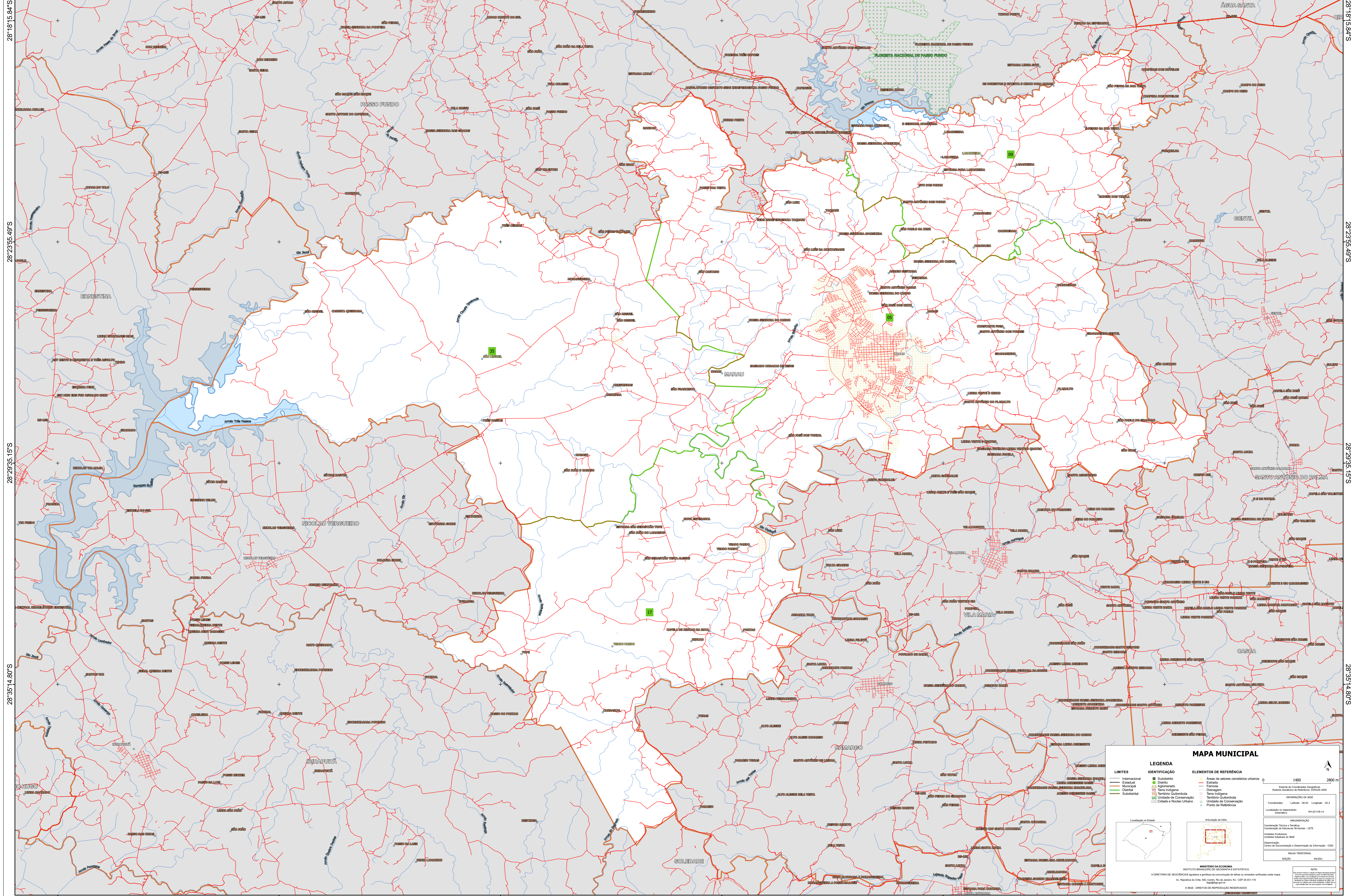
52°27'26.96"W

52°21'47.31"W

52°16'7.65"W

52°10'28.00"W

52°4'48.35"W



52°33'6.61"W

52°27'26.96"W

52°21'47.31"W

52°16'7.65"W

52°10'28.00"W

52°4'48.35"W

MAPA MUNICIPAL

LEGENDA

LIMITES	IDENTIFICAÇÃO	ELEMENTOS DE REFERÊNCIA
— Internacional	■ Subdistrito	■ Áreas de setores censitários urbanos
— Estadual	■ Distrito	— Estrada
— Municipal	■ Censo	— Ferrovia
— Quilombola	■ Terra Indígena	— Drenagem
— Subdistrito	■ Território Quilombola	— Terra Indígena
— UIC Unidade de Conservação	■ UIC Unidade de Conservação	— Território Quilombola
— Cidade e Núcleo Urbano	■ Cidade e Núcleo Urbano	— Unidade de Conservação
		— Ponto de Referência

LEGENDA

— Internacional
— Estadual
— Municipal
— Quilombola
— Subdistrito
— UIC Unidade de Conservação
— Cidade e Núcleo Urbano

■ Subdistrito
■ Distrito
■ Censo
■ Terra Indígena
■ Território Quilombola
■ UIC Unidade de Conservação
■ Cidade e Núcleo Urbano

■ Áreas de setores censitários urbanos
— Estrada
— Ferrovia
— Drenagem
— Terra Indígena
— Território Quilombola
— Unidade de Conservação
— Ponto de Referência

Localização no Estado

Articulação da rede

1400 2800 m

Sistema de Coordenadas Geográficas
Sistema Geodésico de Referência: SBRAS 2000
Datum: SCS 83
Projeção de Mapa: UTM
Unidade Gráfica: metros
Coordenadas de Referência: 5422 5814

Coordenadas: Latitude: 28.45 Longitude: -52.2
Localização no mapa: 5422 5814

IBGE - INSTITUTO BRASILEIRO DE GEOGRAFIA E ESTATÍSTICA
A DIRETORIA DE GEOCENSIOS e a GERÊNCIA DE CONTABILIDADE DE REFEIÇÕES e OBRAS VERBAIS NESTE MAPA.

Ministério da Economia
Ministério do Planejamento, Orçamento e Gestão
Ministério do Trabalho, Emprego e Previdência
Ministério da Saúde
Ministério da Educação
Ministério da Cultura
Ministério do Meio Ambiente
Ministério do Turismo
Ministério do Esporte
Ministério da Justiça
Ministério da Defesa
Ministério da Ciência, Tecnologia e Inovação

© IBGE - DIRETÓRIO DE REPRODUÇÃO RESERVADOS