

53°50'12.49"W 53°48'15.03"W 53°46'17.56"W 53°44'20.10"W 53°42'22.64"W 53°40'25.18"W

27°26'25.64"S

27°28'23.10"S

27°30'20.56"S

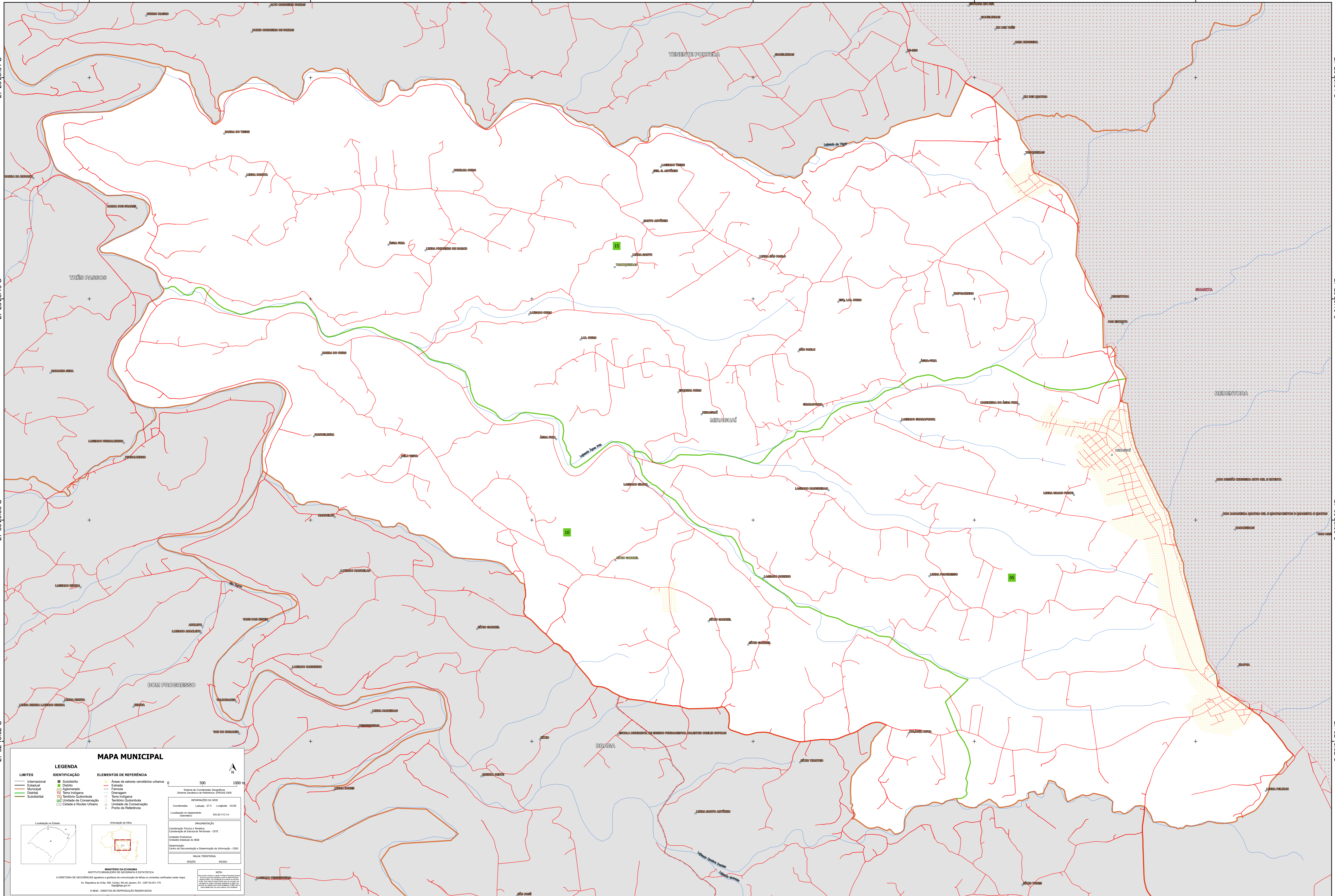
27°32'18.02"S

27°26'25.64"S

27°28'23.10"S

27°30'20.56"S

27°32'18.02"S



### MAPA MUNICIPAL

<b>LIMITES</b> Internacional Estadual Municipal Distrital Subdistrital	<b>IDENTIFICAÇÃO</b> Subdistrito Distrito Aglomerado Terra Indígena Território Quilombola Unidade de Conservação Cidade e Núcleo Urbano	<b>ELEMENTOS DE REFERÊNCIA</b> Áreas de setores censitários urbanos Estrada Ferrovia Drenagem Terra Indígena Território Quilombola Unidade de Conservação Ponto de Referência
---	--	---

Localização no Estado:

Articulação de tabas:

**MINISTÉRIO DA ECONOMIA**  
INSTITUTO BRASILEIRO DE GEOGRAFIA E ESTATÍSTICA  
A DIRETORIA DE GEOGRAFIA responde a pedidos de informação de tabelas ou unidades estatísticas nesta página.  
Av. República do Chile, 505, Centro, Rio de Janeiro, RJ - CEP 20.033-110  
Fone: (21) 2502-2100  
© IBGE - DIREITOS DE REPRODUÇÃO RESERVADOS