

51°40'23.42"W

51°35'51.85"W

51°31'20.28"W

51°26'48.72"W

51°22'17.15"W

51°17'45.58"W

29°34'14.28"S

29°38'45.84"S

29°43'17.41"S

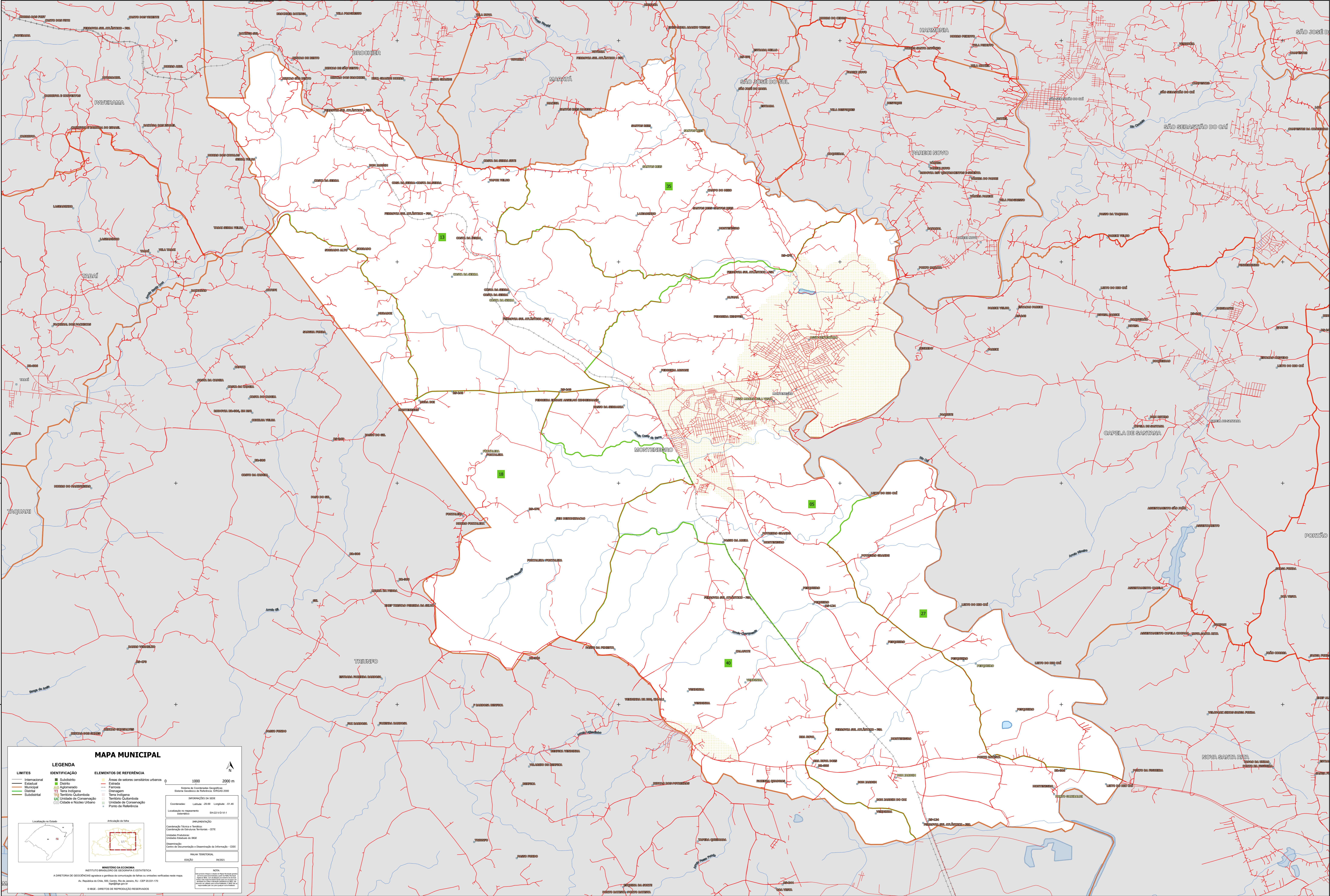
29°47'49.98"S

29°34'14.28"S

29°38'45.84"S

29°43'17.41"S

29°47'49.98"S



MAPA MUNICIPAL

LEGENDA

LIMITES	IDENTIFICAÇÃO	ELEMENTOS DE REFERÊNCIA
— Internacional	■ Subdistrito	■ Áreas de setores censitários urbanos
— Estadual	■ Distrito	— Estrada
— Municipal	■ Aglomerado	— Ferrovia
— Distrital	■ Terra Indígena	— Drenagem
— Subdistrital	■ Território Quilombola	— Terra Indígena
	■ Unidade de Conservação	— Território Quilombola
	■ Cidade e Núcleo Urbano	— Unidade de Conservação
		● Ponto de Referência

INFORMAÇÕES DA SÍMBOLO

Coordenadas: Latitude: 29.63 Longitude: -51.44
Localização no mapa: S4-22-V-O-V-1

IMPLEMENTAÇÃO

Coordenação Técnica e Técnica: Coordenação de Estatística Territorial - CETE
Unidade Executora: Instituto Brasileiro de Geografia e Estatística - IBGE
Observação: Centro de Documentação e Disseminação de Informação - CDDI

MAPA TERRITORIAL

ESCALA: 1:50.000

MINISTÉRIO DA ECONOMIA
INSTITUTO BRASILEIRO DE GEOGRAFIA E ESTATÍSTICA
A DIRETORIA DE GEOLOGIA e gestão de informações de terras em unidades federais está aqui.
Av. República de Chile, 100, Centro, Rio de Janeiro, RJ - CEP 20.033-110
Telefone: 021-2512-1111

© IBGE - DIREITOS DE REPRODUÇÃO RESERVADOS