

51°53'42.61"W

51°51'42.01"W

51°49'41.40"W

51°47'40.79"W

51°45'40.18"W

51°43'39.57"W

29°48'20"S

29°48'31"S

29°49'42"S

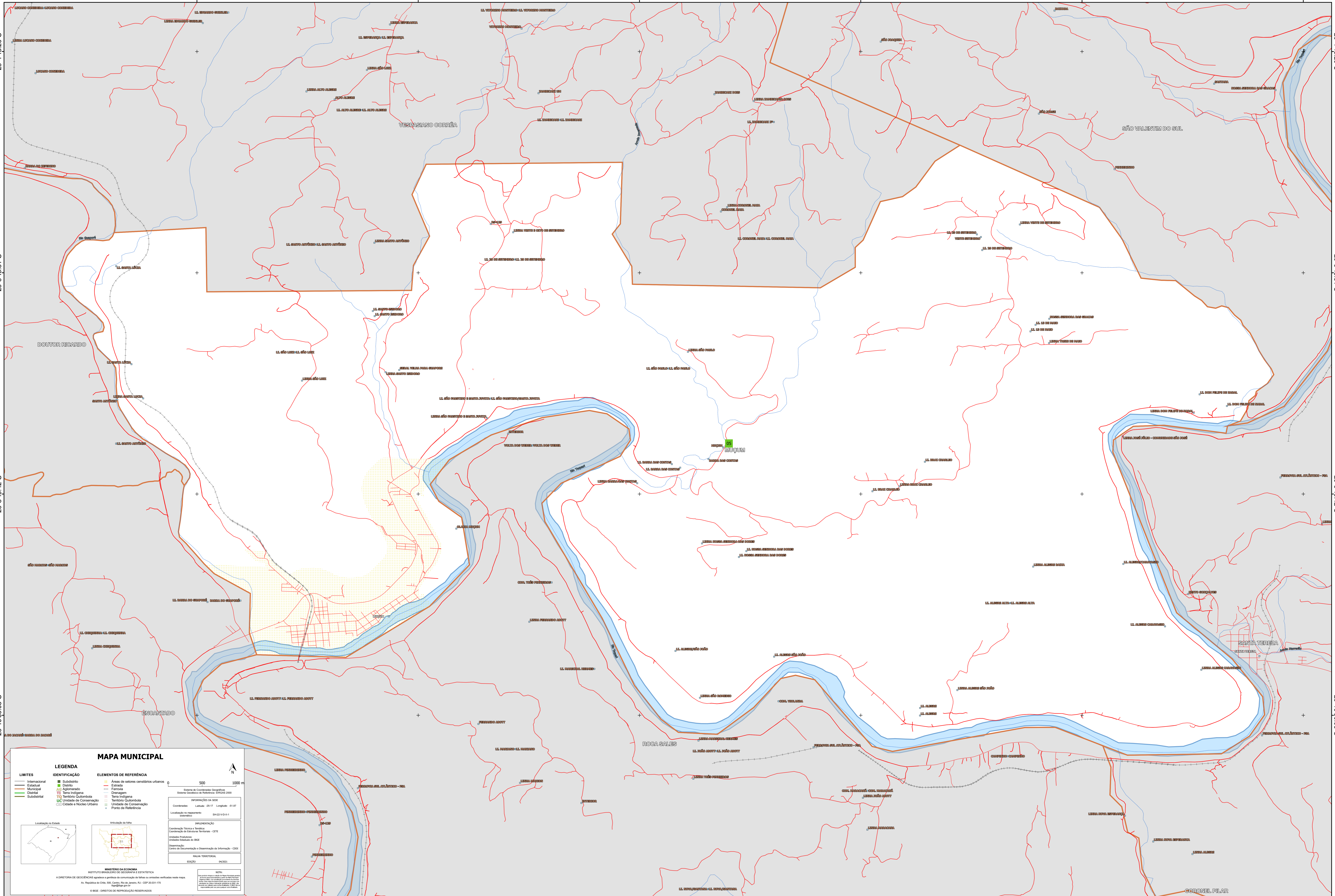
29°10'03"S

29°48'20"S

29°48'31"S

29°49'42"S

29°10'03"S



MAPA MUNICIPAL

LEGENDA

LIMITES	IDENTIFICAÇÃO	ELEMENTOS DE REFERÊNCIA
— Internacional	■ Subdistrito	■ Áreas de setores censitários urbanos
— Estadual	■ Distrito	— Estrada
— Municipal	■ Aglomerado	— Ferrovia
— Distrital	■ Terra Indígena	— Diáspora
— Subdistrital	■ Território Quilombola	— Terra Indígena
— Cidades e Núcleo Urbano	■ Unidade de Conservação	— Território Quilombola
	■ Cidades e Núcleo Urbano	— Unidade de Conservação
		— Ponto de Referência

Localização no Estado

Articulação de tabelas

Coordenadas

Sistema de Coordenadas Geográficas
Sistema Geocêntrico de Referência: SGRSAD 2000

Coordenadas: Latitude: 29.17 Longitude: -51.87

Localização no referencial internacional: S=22 W=01 1

IMPLANTAÇÃO

Coordenação Técnica: Ministério da Economia
Coordenação de Estatísticas Territoriais - CETE

Unidade Executora: Instituto Brasileiro de Geografia e Estatística

Observação: Centro de Documentação e Disseminação de Informação - CDDI

MAQUETA TERRITORIAL

EDIÇÃO: 04/2021

MINISTÉRIO DA ECONOMIA
INSTITUTO BRASILEIRO DE GEOGRAFIA E ESTATÍSTICA
A DIRETORIA DE GEOCENSIAS apóia e gerencia a produção de tabelas de unidades estatísticas neste mapa.
Av. República de Chile, 500, Centro, Rio de Janeiro, RJ - CEP 20.033-110
Telefone: 0800 070 0709

© IBGE - DIREITOS DE REPRODUÇÃO RESERVADOS

51°53'42.61"W

51°51'42.01"W

51°49'41.40"W

51°47'40.79"W

51°45'40.18"W

51°43'39.57"W