

50°55'15.65"W

50°53'44.00"W

50°52'12.34"W

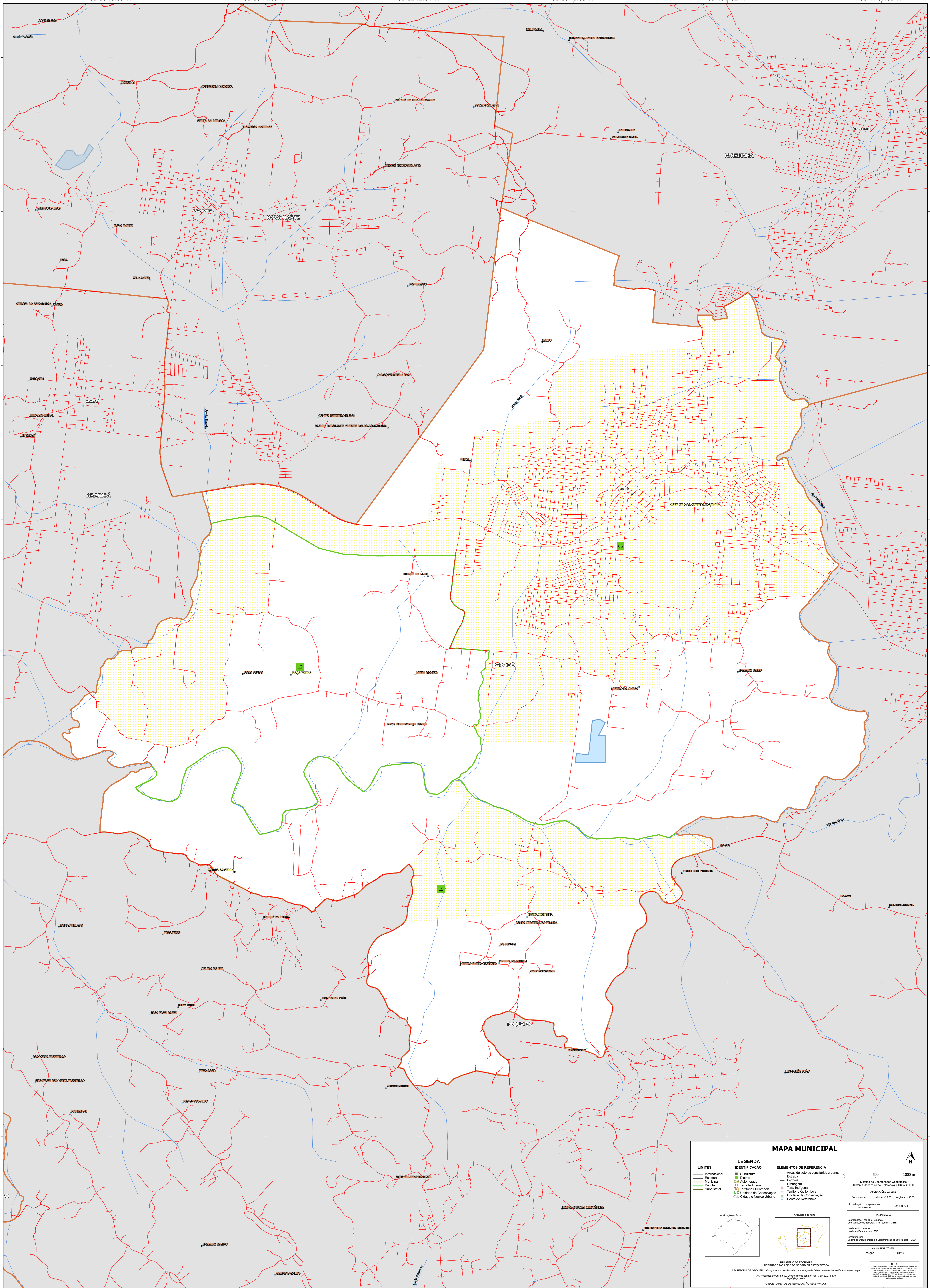
50°50'40.68"W

50°49'9.02"W

50°47'37.36"W

29°33'34.74"S
29°35'6.40"S
29°36'38.05"S
29°38'9.71"S
29°39'41.37"S
29°41'13.03"S
29°42'44.68"S
29°44'16.34"S
29°45'48.00"S

29°33'34.74"S
29°35'6.40"S
29°36'38.05"S
29°38'9.71"S
29°39'41.37"S
29°41'13.03"S
29°42'44.68"S
29°44'16.34"S
29°45'48.00"S



MAPA MUNICIPAL

LEGENDA	
LIMITES	ELEMENTOS DE REFERÊNCIA
— Internacional	■ Área de setores censitários urbanos
— Estadual	— Estrada
— Municipal	— Ferrovia
— Distrital	— Drenagem
— Subdistrital	— Terra Indígena
■ Subdistrito	— Território Quilombola
■ Distrito	— UC Unidade de Conservação
■ Aglomeração	— Cidades e Núcleos Urbanos
■ Terra Indígena	
■ Território Quilombola	
■ UC Unidade de Conservação	
■ Cidades e Núcleos Urbanos	

Localização no Estado:

Atuação da folha:

IMPRESSÃO
Coordenação Técnica e Técnica: Coordenação de Estatísticas Territoriais - CEST
Sistema de Referência: Sistema Brasileiro de Referência - SBRAS 2000
Coordenadas: Latitude: 29.63 Longitude: -50.83
Localização no repertório: SBRAS 2000 - C14 v.1

MAPA TERRITORIAL
EDICÃO: 06/2023

NOTA:
Este mapa foi elaborado com base nos dados do IBGE e pode sofrer alterações sem aviso prévio. O IBGE não se responsabiliza por danos decorrentes do uso indevido das informações aqui contidas.

MINISTÉRIO DA ECONOMIA
INSTITUTO BRASILEIRO DE GEOGRAFIA E ESTATÍSTICA
A CRIÇÃO DE GEODADOS apoia a geração de conhecimento de base para a tomada de decisões e a melhoria da qualidade de vida.
Av. República do Chile, 500, Centro, Rio de Janeiro, RJ - CEP 20531-170
Telefone: 0800 620 0100
© IBGE. DIREITOS DE REPRODUÇÃO RESERVADOS