

52°35'4.95"W

52°27'2.03"W

52°18'59.11"W

52°10'56.19"W

52°2'53.27"W

51°54'0.35"S

31°23'23.47"S

31°31'26.39"S

31°39'29.31"S

31°47'32.23"S

31°23'23.47"S

31°31'26.39"S

31°39'29.31"S

31°47'32.23"S

52°35'4.95"W

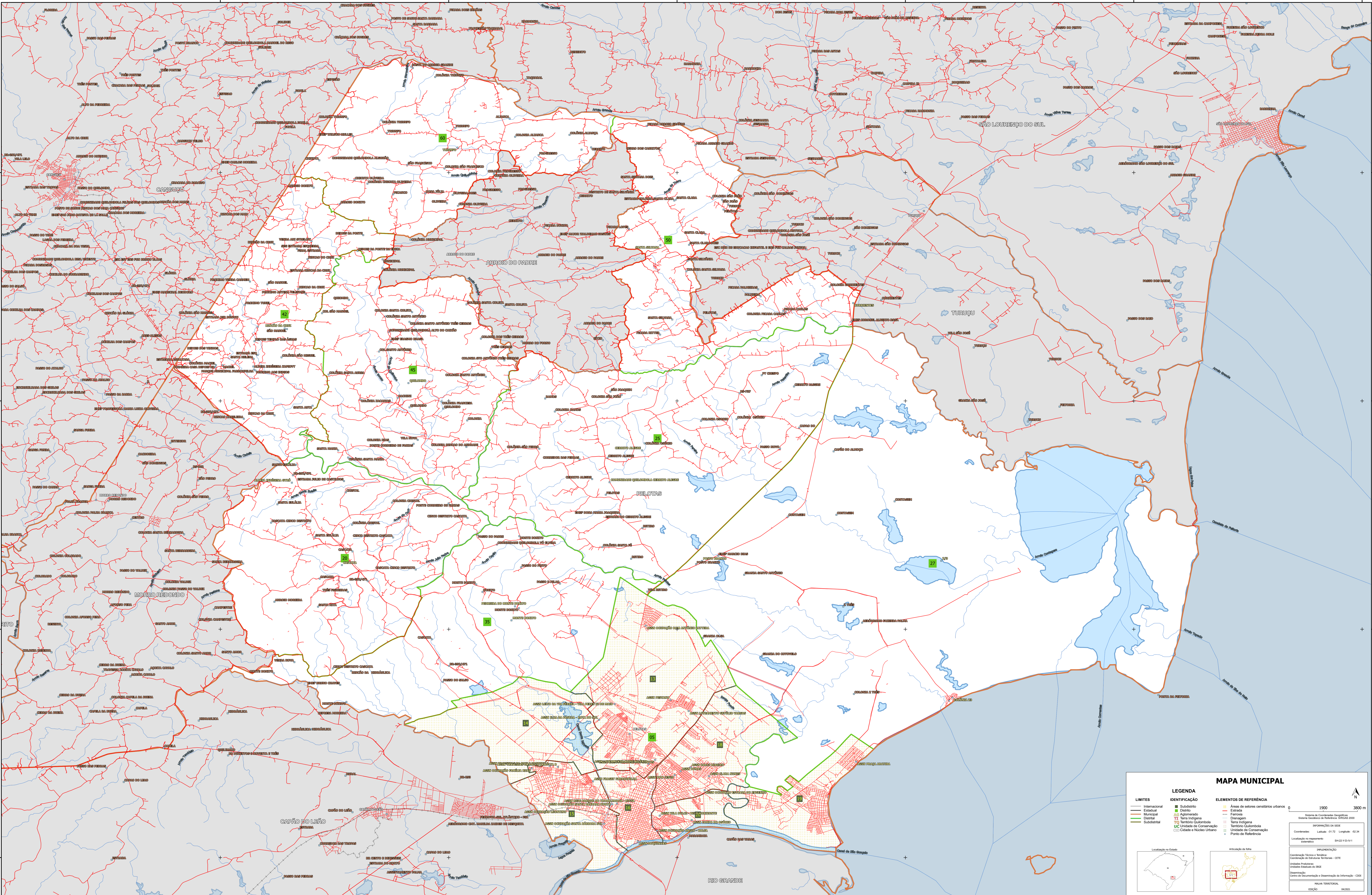
52°27'2.03"W

52°18'59.11"W

52°10'56.19"W

52°2'53.27"W

51°54'0.35"S



### MAPA MUNICIPAL

LEGENDA	
<b>LIMITES</b>	<b>IDENTIFICAÇÃO</b>
— Internacional	■ Subdistrito
— Estadual	■ Distrito
— Municipal	■ Adm. Aproximado
— Distrital	■ Terra Indígena
— Subdistrital	■ Território Quilombola
	■ Unidade de Conservação
	■ Cidade e Núcleo Urbano
	■ Ponto de Referência

**ELEMENTOS DE REFERÊNCIA**

- Áreas de setores censitários urbanos
- Estrada
- Ferrovia
- Drenagem
- Terra Indígena
- Território Quilombola
- Unidade de Conservação
- Ponto de Referência

1900 3800 m

Sistema de Coordenadas Geográficas  
Sistema Geodésico de Referência: SIRGAS 2010  
Datum: SAD69/BR  
Proj.: UTM  
Fuso: 18S  
Escala: 1:50.000  
Coordenadas: 31°29'31.11" S 52°10'56.19" W

Localização no Brasil

Articulação da rede

IBGE - INSTITUTO BRASILEIRO DE GEOGRAFIA E ESTATÍSTICA  
A DIRETORIA DE GEOCENSIOS organiza e gerencia a produção de mapas em unidades verticais nesta área.  
Av. República do Chile, 100, Curto Rio de Janeiro, RJ - CEP 20.031-150  
Rio de Janeiro - RJ

© IBGE - DIREITOS DE REPRODUÇÃO RESERVADOS