

50°28'5.49"W

50°26'7.74"W

50°24'9.99"W

50°22'12.24"W

50°20'14.49"W

50°18'16.75"W

29°30'8.89"S

29°32'6.63"S

29°34'4.38"S

29°36'2.13"S

29°37'59.88"S

29°39'57.63"S

29°41'55.37"S

29°43'53.12"S

29°30'8.89"S

29°32'6.63"S

29°34'4.38"S

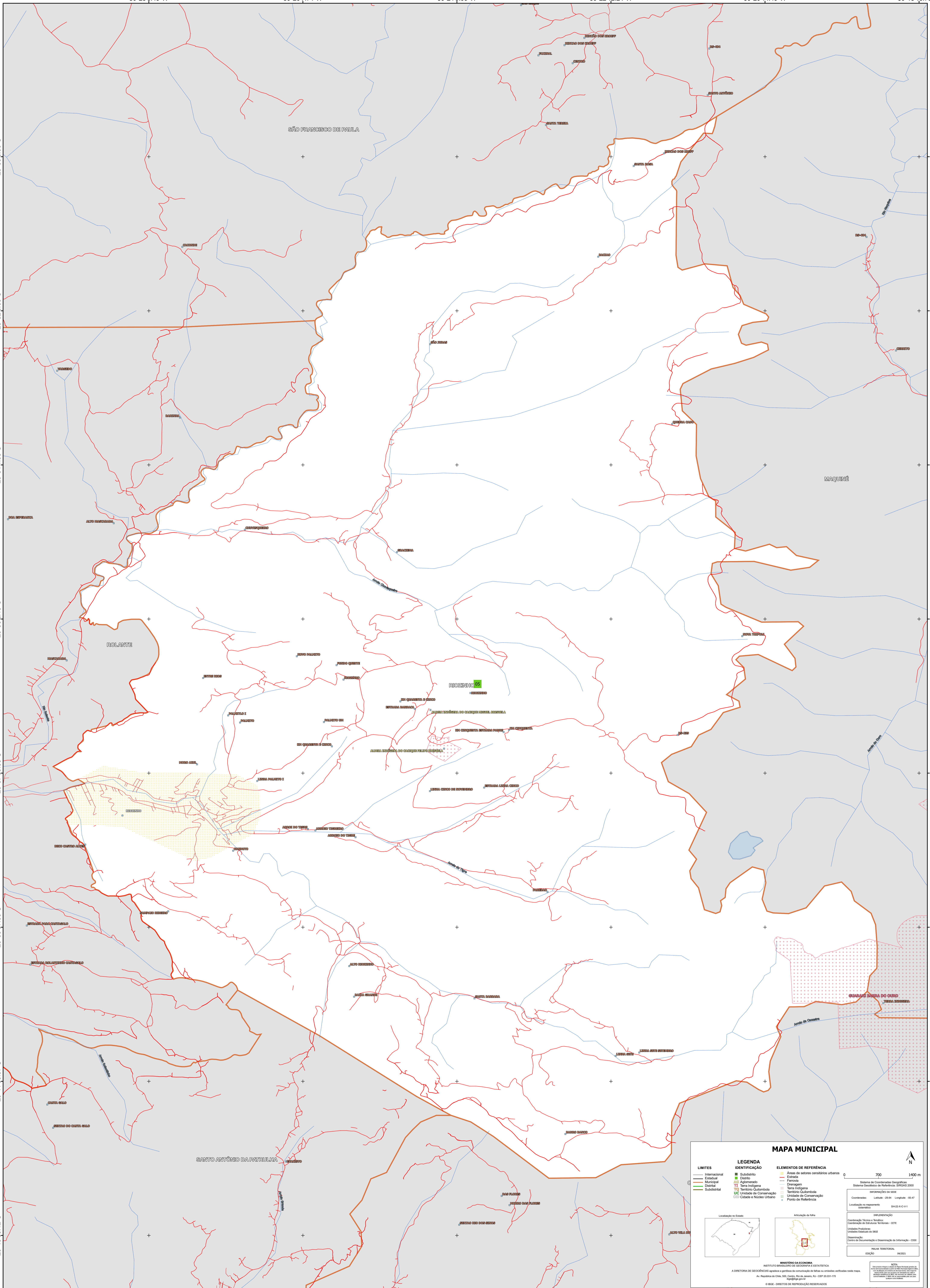
29°36'2.13"S

29°37'59.88"S

29°39'57.63"S

29°41'55.37"S

29°43'53.12"S



MAPA MUNICIPAL

LEGENDA

Limites Internacionais	Subdistrito	Áreas de setores censitários urbanos
Limites Estaduais	Distrito	Estrada
Limites Municipais	Aglomeração	Ferrovia
Distritos	Terra Indígena	Drenagem
Subdistritos	Território Quilombola	Terra Indígena
	UC Unidade de Conservação	Território Quilombola
	Casais e Núcleos Urbanos	Unidade de Conservação
		Pontos de Referência

Localização no Estado:

Atuação da folha:

0 700 1400 m

Sistema de Coordenadas Geográficas
Sistema Geodésico de Referência: SIFRIGAS 2000
Datum: Cassini (S) de 1856
Coordenadas: Lat/Lon: -29.47 -50.47
Localização no repertório estatístico: SIB/20-C-1-1

IMPLEMENTAÇÃO
Coordenação Técnica e Técnica: Coordenação de Estatísticas Territoriais - CETE
Unidade Executora: Unidades Estatísticas do IBGE
Delineamento: Centro de Inovação e Disseminação de Informação - CDDI

MAPA TERRITORIAL
EDICIÓN: 04/2023

MINISTÉRIO DA ECONOMIA
INSTITUTO BRASILEIRO DE GEOGRAFIA E ESTATÍSTICA
A DIRETORIA DE GEOCIÊNCIAS aprova e publica a organização de folha (a unidades verificadas neste mapa).
Av. República do Chile, 500, Centro, Rio de Janeiro, RJ - CEP 20.031-110
Telefone: 0800 078 0082
© IBGE. DIREITOS DE REPRODUÇÃO RESERVADOS