

53°10'32.59"W 53°8'30.73"W 53°6'28.88"W 53°4'27.02"W 53°2'25.17"W 53°0'23.32"W

28°15'48.06"S

28°17'49.92"S

28°19'51.77"S

28°21'53.63"S

28°23'55.48"S

28°25'57.33"S

28°27'59.19"S

28°30'1.04"S

28°15'48.06"S

28°17'49.92"S

28°19'51.77"S

28°21'53.63"S

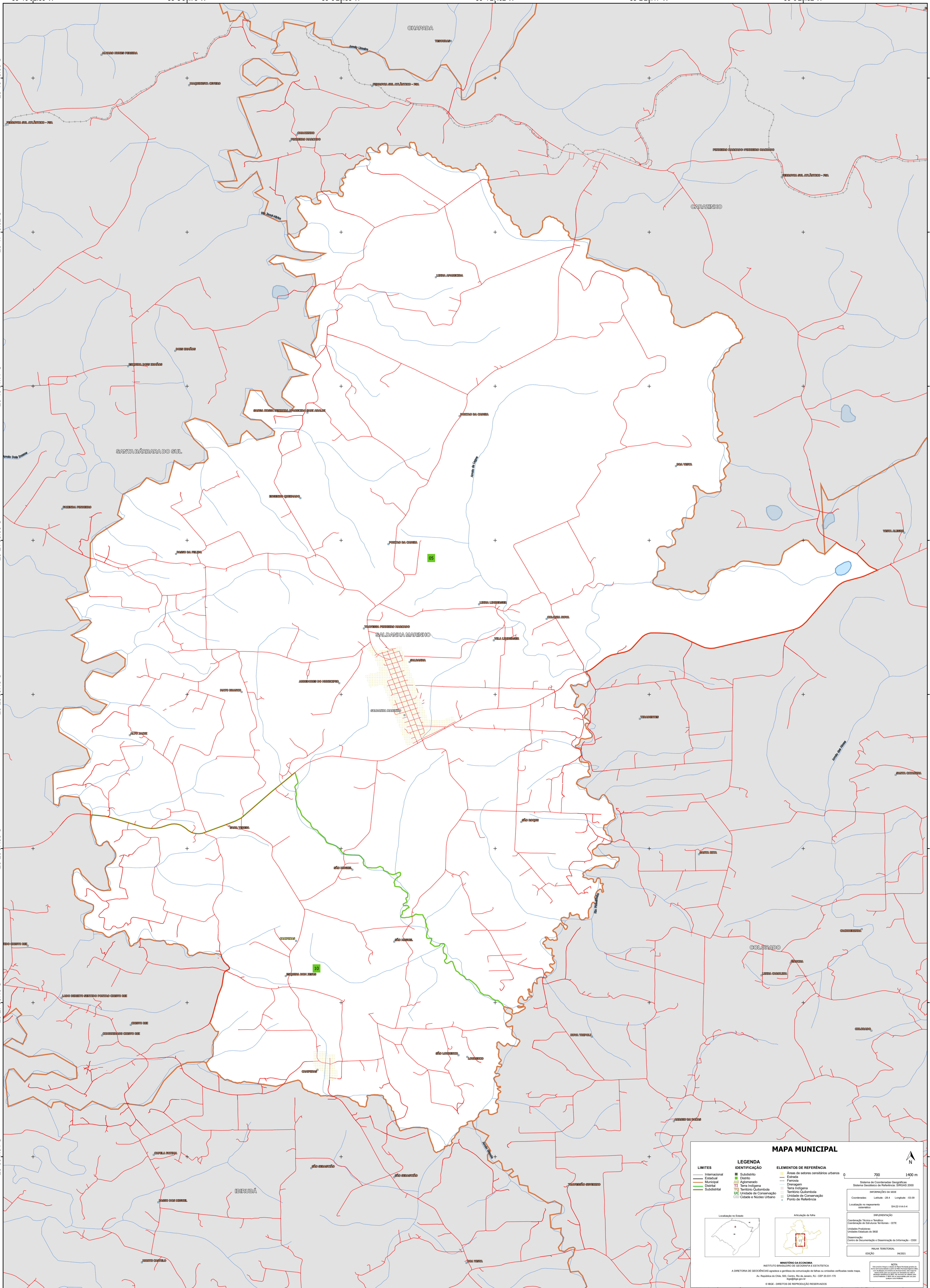
28°23'55.48"S

28°25'57.33"S

28°27'59.19"S

28°30'1.04"S

53°10'32.59"W 53°8'30.73"W 53°6'28.88"W 53°4'27.02"W 53°2'25.17"W 53°0'23.32"W



### MAPA MUNICIPAL

<b>LIMITES</b>	<b>LEGENDA</b>	<b>ELEMENTOS DE REFERÊNCIA</b>
— Internacional — Estadual — Municipal — Distrito — Subdistrito	■ Subdistrito ■ Distrito ■ Aglomerado ■ Terra Indígena ■ Território Quilombola ■ UC Unidade de Conservação ■ Cidades e Núcleos Urbanos	■ Áreas de setores censitários urbanos — Estrada — Ferrovia — Drenagem — Terra Indígena — Território Quilombola — Unidade de Conservação — Cidades e Núcleos Urbanos

0 700 1400 m

Sistema de Coordenadas Geográficas  
Sistema Geodésico de Referência: SIFRAS 2000  
Datum: SERRA  
Projeção: UTM  
Escala: 1:50.000

Coordenadas: Lado L: 28.4 Longitude: -53.09  
Localização no repartimento  
sistemático: S8423484

IMPLEMENTAÇÃO  
Coordenação Técnica e Terceira  
Coordenação de Elaboração Terceira: CITE  
Unidade Executora:  
Unidade Executora do IBGE  
Desenvolvimento:  
Centro de Inovação e Disseminação de Informação: CIDI

MAPA TERRESTRE  
EDICÃO: 06/2023

NOTA:  
Este mapa foi elaborado com base nos dados disponíveis no IBGE e não representa o território real. O IBGE não se responsabiliza por danos ou prejuízos decorrentes do uso deste mapa.

MINISTÉRIO DA ECONOMIA  
INSTITUTO BRASILEIRO DE GEOGRAFIA E ESTATÍSTICA  
A DIRETORIA DE GEOCIÊNCIAS apóia e participa da elaboração de todos os produtos geográficos do IBGE.  
Av. República do Chile, 66, Centro, Rio de Janeiro, RJ - CEP 20.031-170  
Telefone: 51  
© IBGE. DIREITOS DE REPRODUÇÃO RESERVADOS