

52°45'14.24"W

52°43'12.42"W

52°41'10.60"W

52°39'8.78"W

52°37'6.96"W

52°35'5.15"W

28°15'18.02"S
28°17'19.83"S
28°19'21.65"S
28°21'23.47"S
28°23'25.29"S
28°25'27.11"S
28°27'28.92"S
28°29'30.74"S

28°15'18.02"S
28°17'19.83"S
28°19'21.65"S
28°21'23.47"S
28°23'25.29"S
28°25'27.11"S
28°27'28.92"S
28°29'30.74"S

52°45'14.24"W

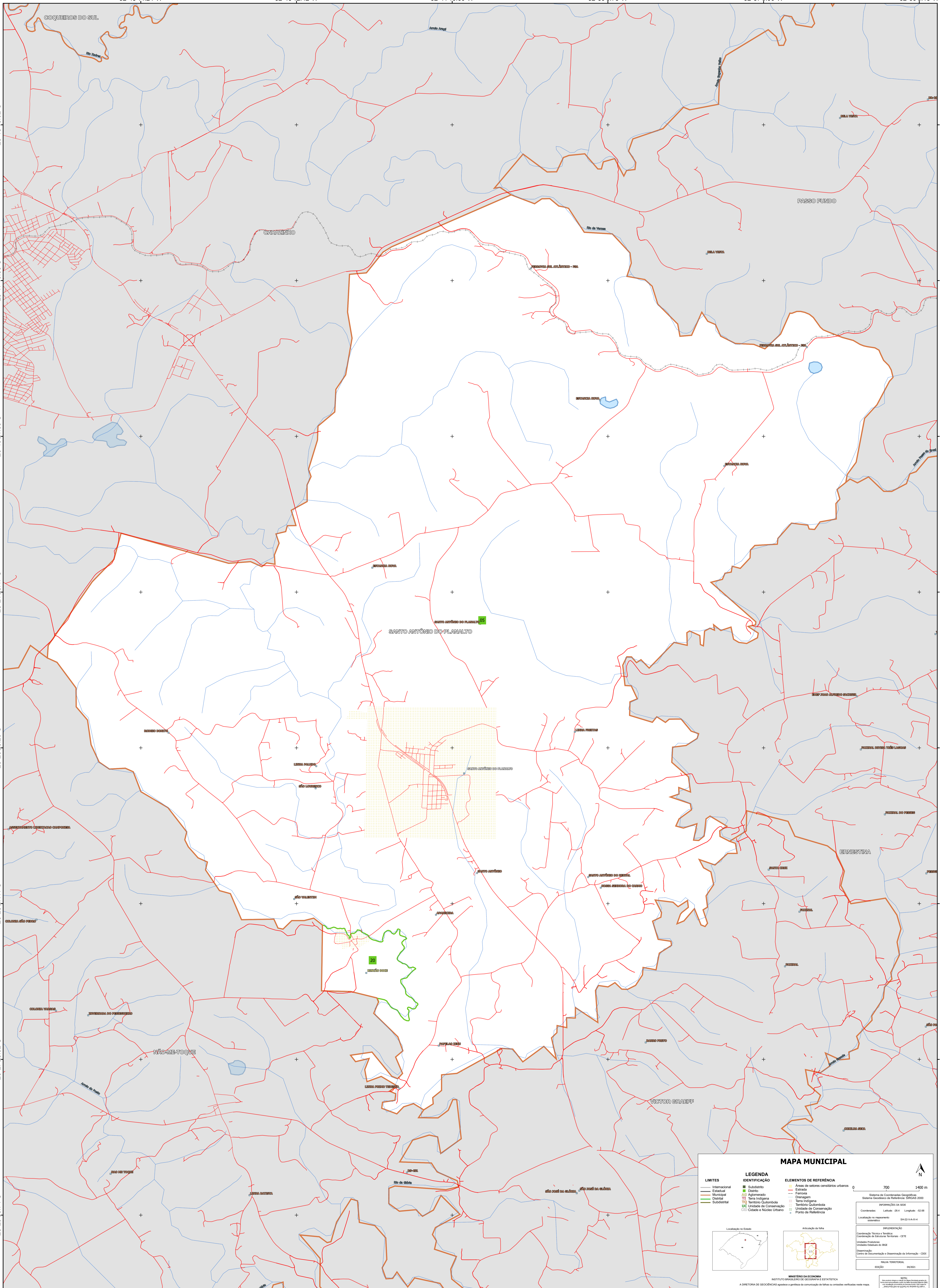
52°43'12.42"W

52°41'10.60"W

52°39'8.78"W

52°37'6.96"W

52°35'5.15"W



MAPA MUNICIPAL

LIMITES	IDENTIFICAÇÃO	ELEMENTOS DE REFERÊNCIA
Internacional	Subdistrito	Áreas de setores censitários urbanos
Estadual	Cidade	Estrada
Municipal	Agglomerado	Ferrovia
Distrital	Terra Indígena	Drenagem
Subdistrital	Território Quilombola	Terra Indígena
	UC Unidade de Conservação	Território Quilombola
	Cidade e Núcleo Urbano	Unidade de Conservação
		Ponto de Referência

LEGENDA

0 700 1400 m

Sistema de Coordenadas Geográficas
Datum: Geocósmico de Referência - SIRGAS 2000
Projeção: UTM
Datum: Geocósmico de Referência - SIRGAS 2000
Coordenadas: Lado: 28.4 Longitude: -52.08
Localização no repertório
sirep/2014/4-4

IMPLEMENTAÇÃO

Coordenação Técnica e Terceira
Coordenação de Estatísticas Territoriais - CETE
Unidade Executora:
Unidade Executora do IBGE
Departamento:
Centro de Inovação e Disseminação de Informação - CDDI

MAPA TERRITORIAL
EDICAO 06/2013

MINISTÉRIO DA ECONOMIA
INSTITUTO BRASILEIRO DE GEOGRAFIA E ESTATÍSTICA
A DIRETORIA DE GEOCIÊNCIAS apóia e realiza a atualização de tabelas de unidades territoriais neste mapa.
Av. República do Chile, 666, Centro, Rio de Janeiro, RJ - CEP 20.031-170
Telefone: 51
© IBGE. DIREITOS DE REPRODUÇÃO RESERVADOS

Localização no Estado:

Ativação da folha: