

53°2'39.69"W 53°19.49"W 52°59'39.28"W 52°58'9.08"W 52°56'38.88"W 52°55'8.67"W

28°35'21.59"S

28°36'51.79"S

28°38'22.00"S

28°39'52.20"S

28°41'22.40"S

28°42'52.60"S

28°44'22.81"S

28°45'53.01"S

28°35'21.59"S

28°36'51.79"S

28°38'22.00"S

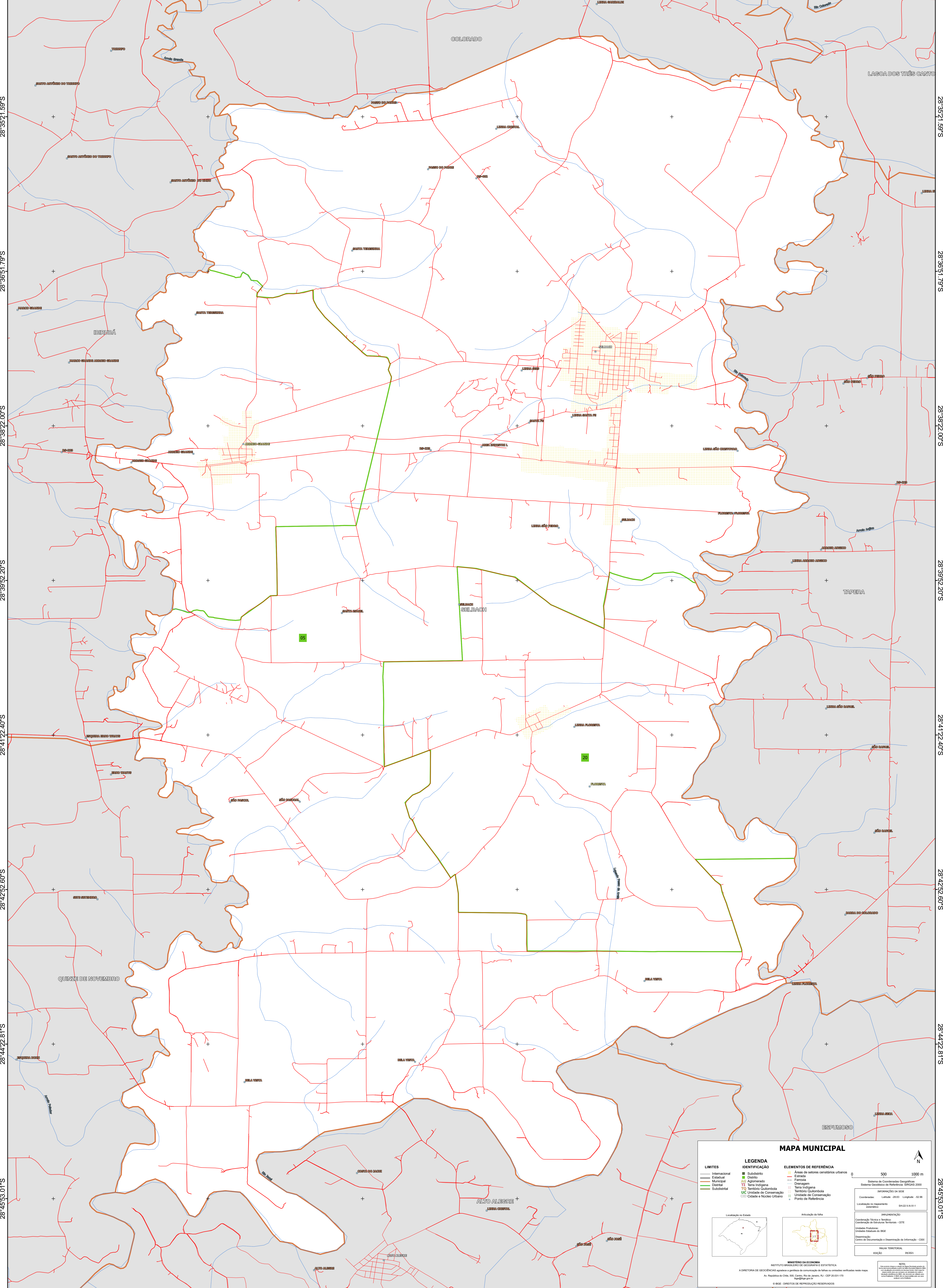
28°39'52.20"S

28°41'22.40"S

28°42'52.60"S

28°44'22.81"S

28°45'53.01"S



### MAPA MUNICIPAL

<b>LIMITES</b>	<b>LEGENDA</b>	<b>ELEMENTOS DE REFERÊNCIA</b>
— Internacional — Estadual — Municipal — Distrital — Submunicipal	■ Subdistrito ■ Distrito ■ Aglomerado ■ Terra Indígena ■ Território Quilombola ■ UC Unidade de Conservação ■ Cidade e Núcleo Urbano	■ Áreas de setores censitários urbanos — Estrada — Ferrovia — Drenagem — Terra Indígena — Território Quilombola — Unidade de Conservação — Ponto de Referência

0 500 1000 m

Localização no Estado:

Atuação da filial:

Coordenadas: Latitude: 28.43 Longitude: -52.96

Localização no repertório: SIBRA 2014.14.1

IMPLANTAÇÃO  
Coordenação de Estatísticas Territoriais - CEST  
Sistema de Informações Geográficas - SIBRAS 2000  
Unidades Estaduais do IBGE

Coordenação de Estatísticas do IBGE

Coordenação de Estatísticas e Disseminação de Informações - CDEI

MAPA TERRITORIAL  
EDICÃO: 06/2013

MINISTÉRIO DA ECONOMIA  
INSTITUTO BRASILEIRO DE GEOGRAFIA E ESTATÍSTICA  
A DIRETORIA DE GEODÉSIA, AGUADA E GESTÃO DE INFORMAÇÕES DE TERRELOS VERIFICADOS NESTA MAPA.  
Av. República do Chile, 50, Centro, Rio de Janeiro, RJ - CEP 20031-170  
Telefone: 51 2508-1111  
© IBGE - DIREITOS DE REPRODUÇÃO RESERVADOS

53°2'39.69"W 53°19.49"W 52°59'39.28"W 52°58'9.08"W 52°56'38.88"W 52°55'8.67"W