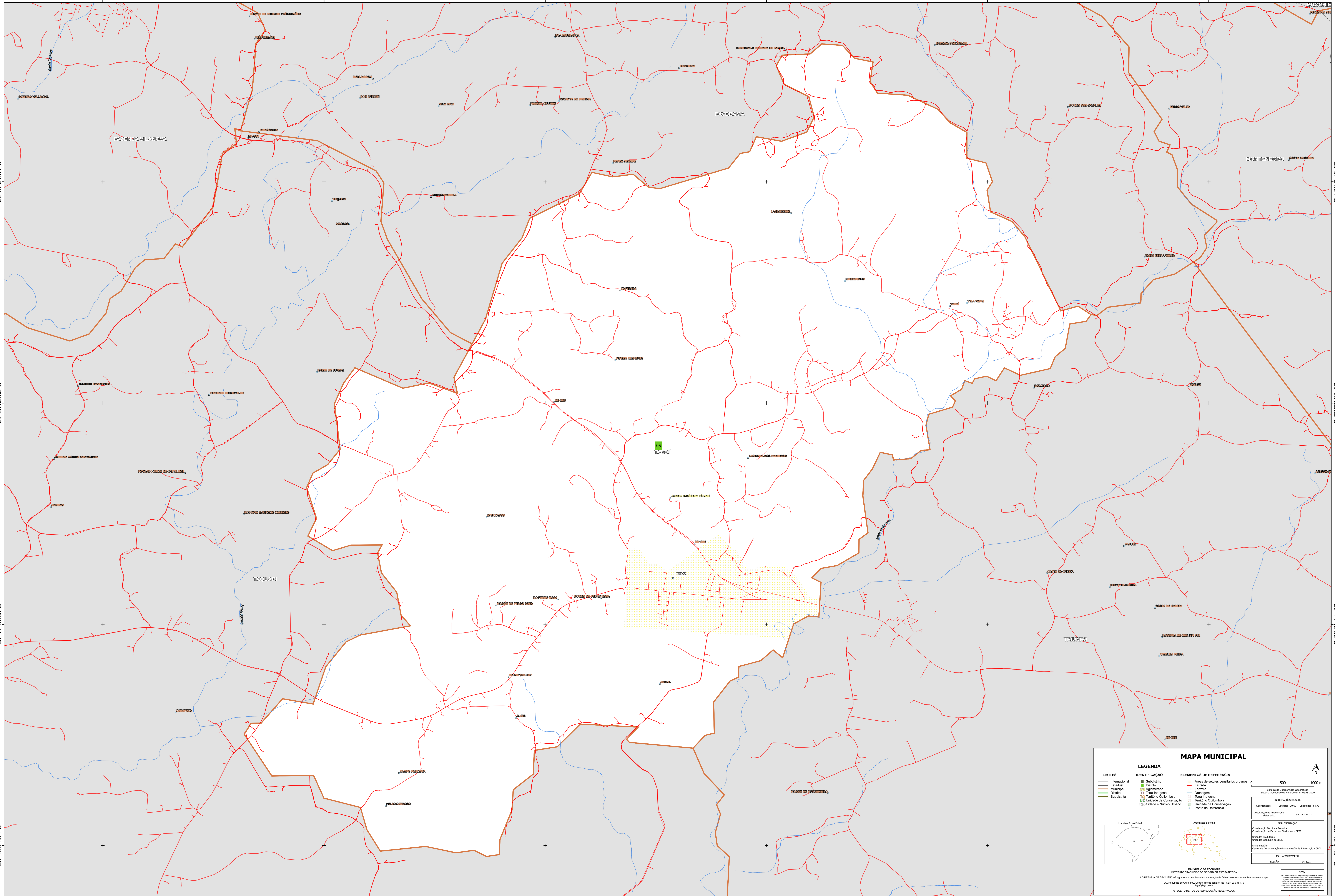


51°49'16.79"W 51°47'5.78"W 51°44'54.78"W 51°42'43.77"W 51°40'32.76"W 51°38'21.75"W

29°37'21.31"S
29°39'32.32"S
29°41'43.33"S
29°43'54.34"S

29°37'21.31"S
29°39'32.32"S
29°41'43.33"S
29°43'54.34"S



MAPA MUNICIPAL

LIMITES	IDENTIFICAÇÃO	ELEMENTOS DE REFERÊNCIA
— Internacional	■ Subdistrito	■ Área de setores constituintes urbanos
— Estadual	■ Distrito	— Estrada
— Municipal	■ Aglomerado	— Ferrovia
— Distrital	■ Terra Indígena	— Diáspora
— Subdistrital	■ Terra Indígena	— Terra Indígena
—	■ UC Unidade de Conservação	■ Território Quilombola
—	■ Cidades e Núcleo Urbano	■ Unidade de Conservação
—	—	■ Ponto de Referência

LEGENDA

ELEMENTOS DE REFERÊNCIA

0 500 1000 m

Sistema de Coordenadas Geográficas
Sistema Geodésico de Referência: SIRGAS 2000

INFORMAÇÕES DA SÉRIE

Coordenadas: Latitude: -29.68 Longitude: -51.75

Localização no mapa: SIB-12-V-0-V-2

IMPLANTAÇÃO

Coordenada Técnica: Terceiro

Coordenada de Entidade Territorial: CETE

Unidade Produtora

Unidade Estatística do IBGE

Observação:

Centro de Documentação e Disseminação de Informação: CDDI

MAPA TERRITORIAL

EDICIÓN: 06/2011

MINISTÉRIO DA ECONOMIA

INSTITUTO BRASILEIRO DE GEOGRAFIA E ESTATÍSTICA

A DIRETORIA DE GEOGRAFIA ESTATÍSTICA aplica a gestão da produção de mapas em unidades verticais neste mapa.

Av. República de Chile, 555, Centro, Rio de Janeiro, RJ - CEP 20.031-110

Brasília, DF

© IBGE - DIREITOS DE REPRODUÇÃO RESERVADOS

51°49'16.79"W 51°47'5.78"W 51°44'54.78"W 51°42'43.77"W 51°40'32.76"W 51°38'21.75"W