

52°56'10.43"W

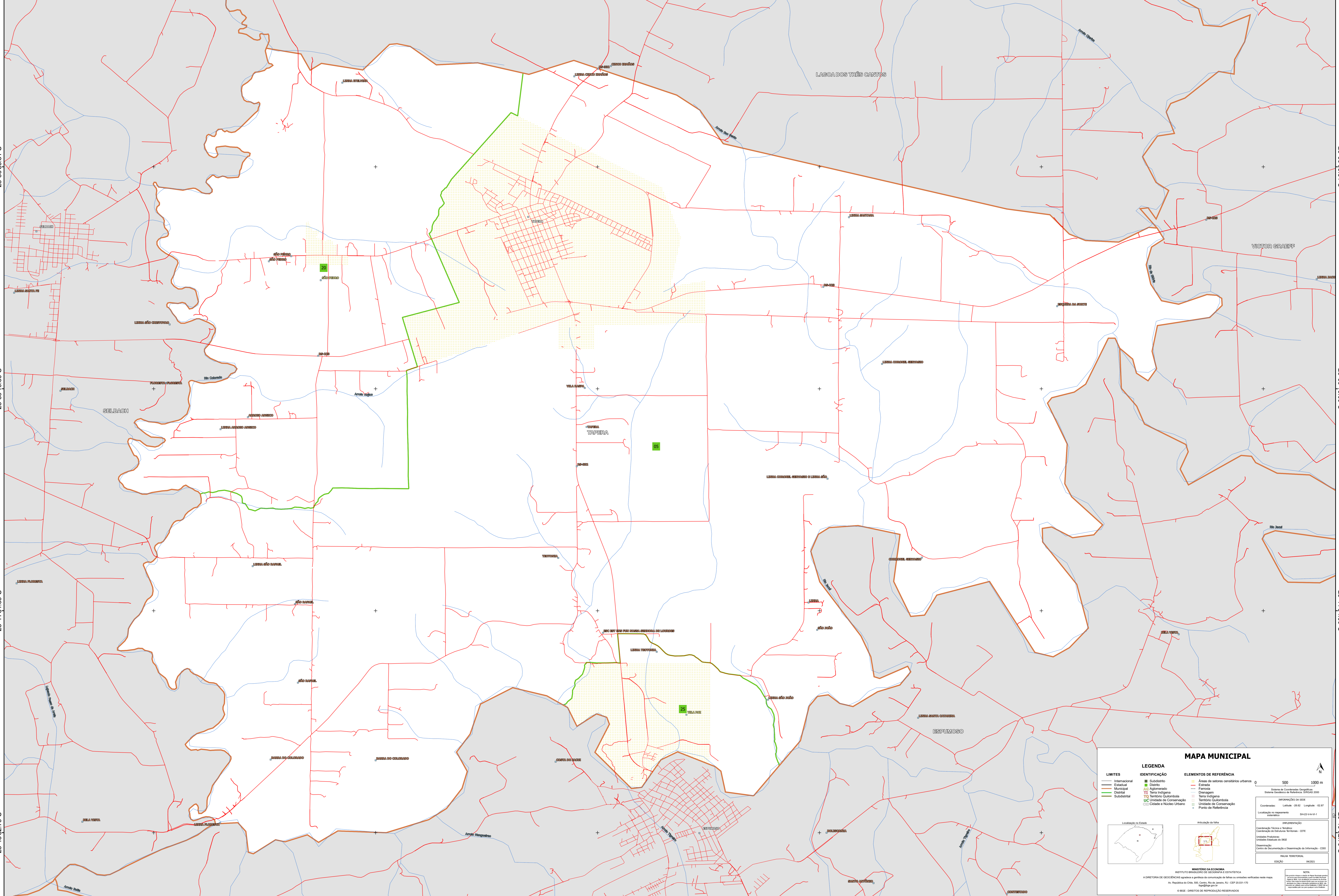
52°53'52.33"W

52°51'34.24"W

52°49'16.14"W

52°46'58.05"W

52°44'39.95"W



52°56'10.43"W

52°53'52.33"W

52°51'34.24"W

52°49'16.14"W

52°46'58.05"W

52°44'39.95"W

MAPA MUNICIPAL

LEGENDA	
LIMITES	IDENTIFICAÇÃO
— Internacional	■ Subdistrito
— Estadual	■ Distrito
— Municipal	■ Adoção
— Distrital	■ Terra Indígena
— Subdistrital	■ Terra Indígena
	■ Unidade de Conservação
	■ Cidade e Núcleo Urbano

ELEMENTOS DE REFERÊNCIA	
■ Áreas de setores censitários urbanos	— Estrada
— Estrada	— Ferrovia
— Estrada	— Drenagem
— Estrada	— Terra Indígena
— Estrada	— Território Quilombola
— Estrada	— Unidade de Conservação
— Estrada	— Ponto de Referência

MINISTÉRIO DA ECONOMIA
INSTITUTO BRASILEIRO DE GEOGRAFIA E ESTATÍSTICA
A DIRETORIA DE GEOLOGIA, GEOPORTUGUÊS E GEOTECNIA DESENVOLVEU ESTE MAPA.
Av. República do Chile, 100, Centro, Rio de Janeiro, RJ - CEP 20031-110
© IBGE - DIREITOS DE REPRODUÇÃO RESERVADOS

NOTA:
Este mapa não deve ser utilizado para fins de planejamento urbano ou rural sem a devida autorização do IBGE.