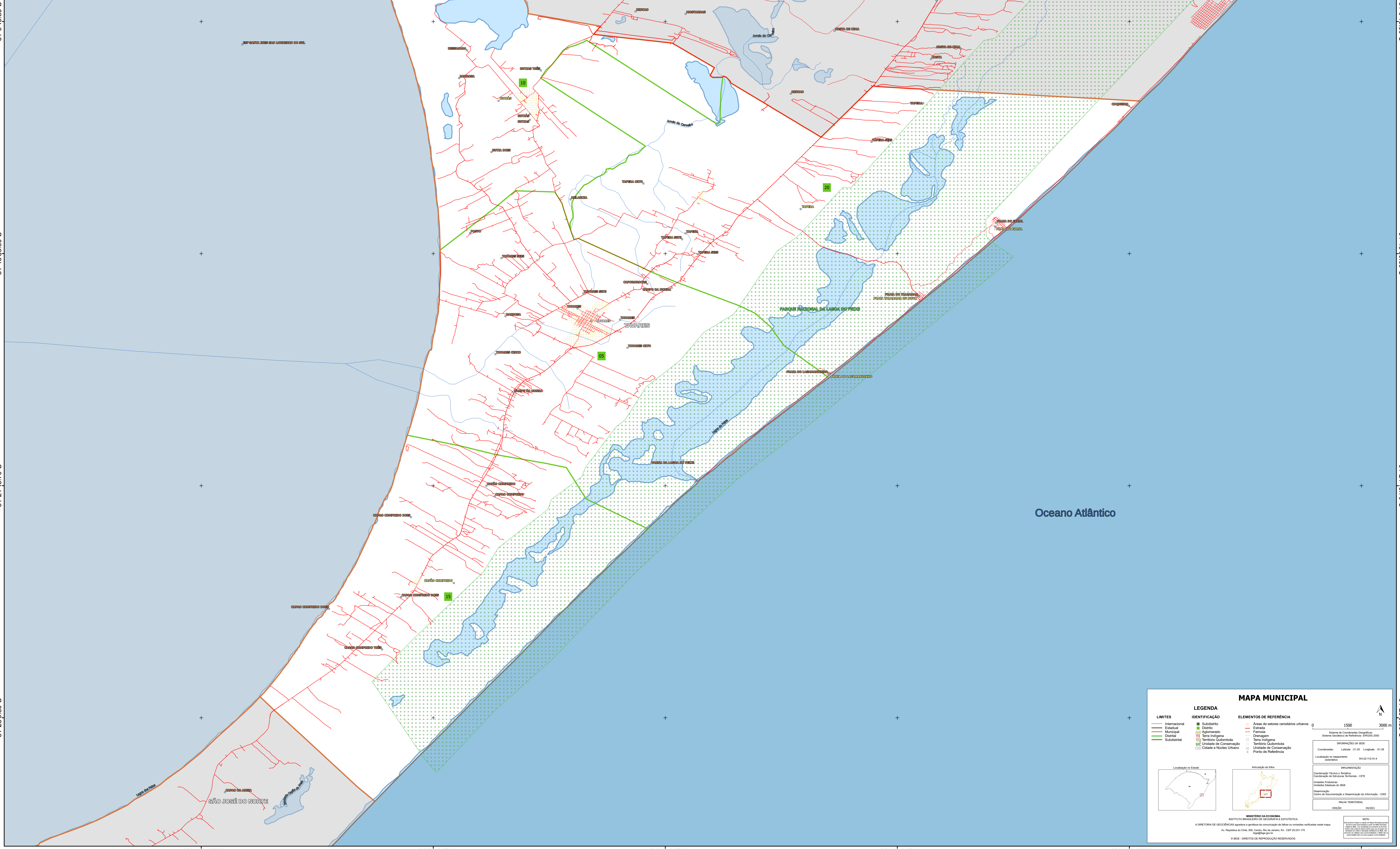


51°15'50.18"W 51°9'35.08"W 51°3'19.98"W 50°57'4.88"W 50°50'49.78"W 50°44'34.67"W



31°9'15.50"S
31°15'30.60"S
31°21'45.70"S
31°28'0.80"S

31°9'15.50"N
31°15'30.60"N
31°21'45.70"N
31°28'0.80"N

51°15'50.18"W 51°9'35.08"W 51°3'19.98"W 50°57'4.88"W 50°50'49.78"W 50°44'34.67"W

MAPA MUNICIPAL

LIMITES	IDENTIFICAÇÃO	ELEMENTOS DE REFERÊNCIA
— Internacional	■ Subdistrito	■ Áreas de setores consultivos urbanos
— Estadual	■ Distrito	— Estrada
— Municipal	■ Aclimato	— Ferrovia
— Distrital	■ Terra Indígena	— Drenagem
— Subdistrital	■ Território Quilombola	— Terra Indígena
	■ UC Unidade de Conservação	— Território Quilombola
	■ Cidade e Núcleo Urbano	■ Unidade de Conservação
		■ Ponto de Referência

Localização no Estado:
 Articulação da rede:

Sistema de Coordenadas Geográficas
 Sistema Geodésico de Referência: SIRGAS 2011
 Datum: SIRGAS 2011
 Localização no hemisfério: Sudoeste
 Coordenadas: Latitude: -31,28 Longitude: -51,05
 Escala: 1:50.000
 Edição: 06/2021

MINISTÉRIO DA ECONOMIA
 INSTITUTO BRASILEIRO DE GEOGRAFIA E ESTATÍSTICA
 A DIRETORIA DE GEOLOGIA, GEOPÉDAGOGIA E GESTÃO DE SERVIÇOS DE TERRE E SUAS UTILIDADES VEICULADA NESTA MAPA.
 Av. República do Chile, 900, Centro, Rio de Janeiro, RJ - CEP 20.031-150
 Telefone: (51) 3411-3000
 © IBGE - DIREITOS DE REPRODUÇÃO RESERVADOS