

51°28'16.95"W

51°27'18.20"W

51°26'19.45"W

51°25'20.70"W

51°24'21.95"W

51°23'23.20"W

29°25'25.94"S

29°26'24.69"S

29°27'23.43"S

29°28'22.18"S

29°29'20.93"S

29°30'19.68"S

29°31'18.43"S

29°32'17.18"S

29°25'25.94"S

29°26'24.69"S

29°27'23.43"S

29°28'22.18"S

29°29'20.93"S

29°30'19.68"S

29°31'18.43"S

29°32'17.18"S

51°28'16.95"W

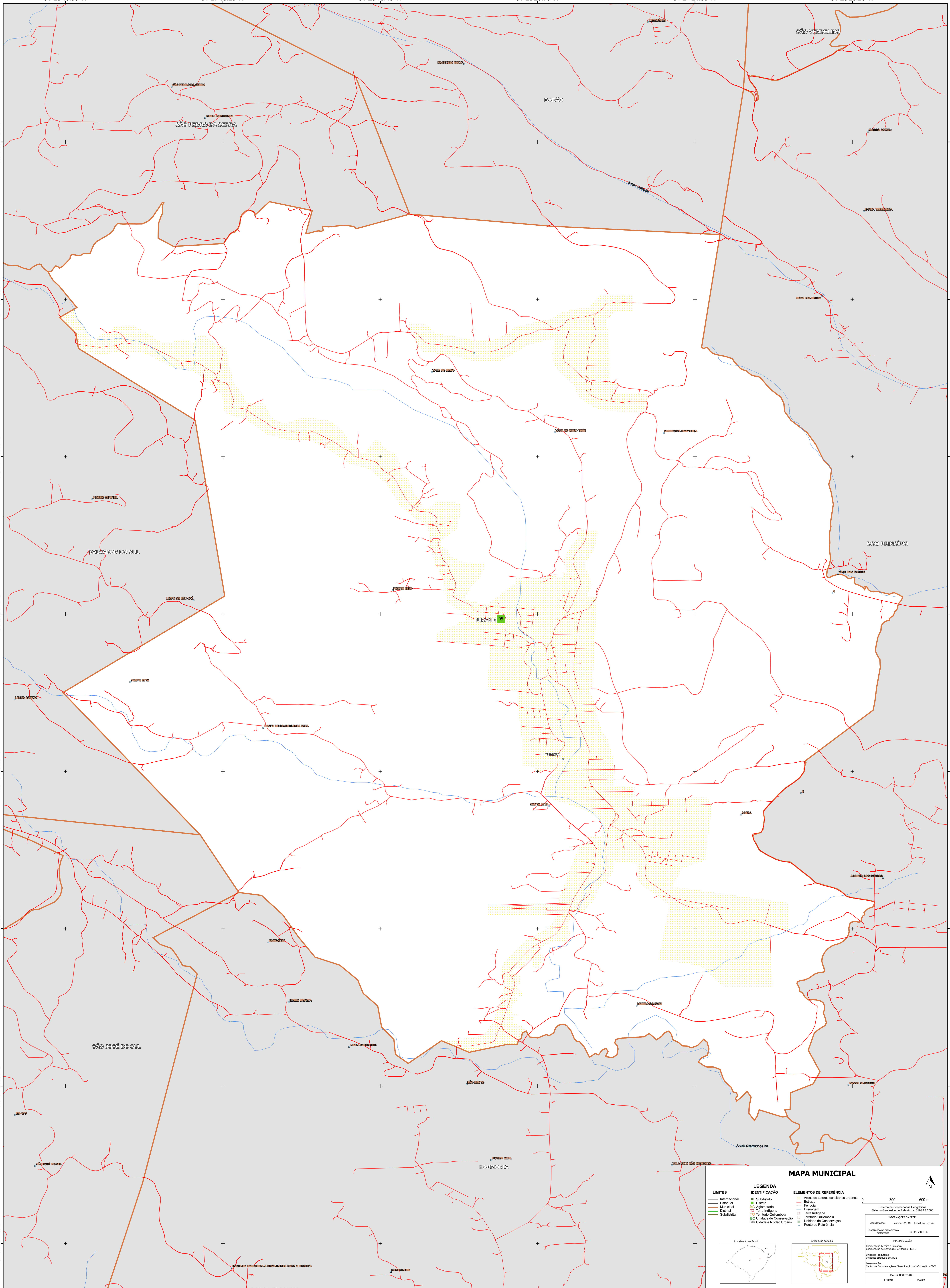
51°27'18.20"W

51°26'19.45"W

51°25'20.70"W

51°24'21.95"W

51°23'23.20"W



MAPA MUNICIPAL

LIMITES	IDENTIFICAÇÃO	ELEMENTOS DE REFERÊNCIA
— Internacional	■ Subdistrito	■ Área de setores censitários urbanos
— Estadual	■ Distrito	— Estrada
— Municipal	■ Aglomeração	— Ferrovia
— Distrital	■ Terra Indígena	— Canal
— Subdistrital	■ Território Quilombola	— Terra Indígena
	■ Unidade de Conservação	— Território Quilombola
	■ Cidade e Núcleo Urbano	— Unidade de Conservação
		— Ponto de Referência

LEGENDA

Localização no Estado:

Atuação da rede:

MINISTÉRIO DA ECONOMIA
INSTITUTO BRASILEIRO DE GEOGRAFIA E ESTATÍSTICA
A DIRETORIA DE GEOCIÊNCIAS apoia a produção de cartografia de base, as análises e a elaboração do mapa.
Av. Rio Branco, 156, Centro, Rio de Janeiro, RJ - CEP 20031-150
Telefone: 51 3181-1111
© IBGE - DIREITOS DE REPRODUÇÃO RESERVADOS

IMPRESSÃO
Coordenação Técnica e Gráfica: CITE
Unidade Estadual do IBGE
Observação: Centro de Documentação e Disseminação de Informação - CDDI

MAPEAMENTO
EDICIONADO: 04/2021

NOTA:
Este mapa foi elaborado com base nos dados do Censo Demográfico de 2010 e do Censo de População e Habitação de 2010. Os dados foram atualizados com base nos dados do Censo de 2020. O mapa não representa o território real e não deve ser utilizado para fins legais. O IBGE não se responsabiliza por danos ou prejuízos decorrentes do uso deste mapa.

Coordenadas: Latitude: 29.49 Longitude: -51.42
Localização no referencial cartográfico: SBR2010-10-3

0 300 600 m

Sistema de Coordenadas Geográficas
Sistema Geodésico de Referência: SIRGAS 2000
Projeção: SIRGAS 2000
Datum: SIRGAS 2000