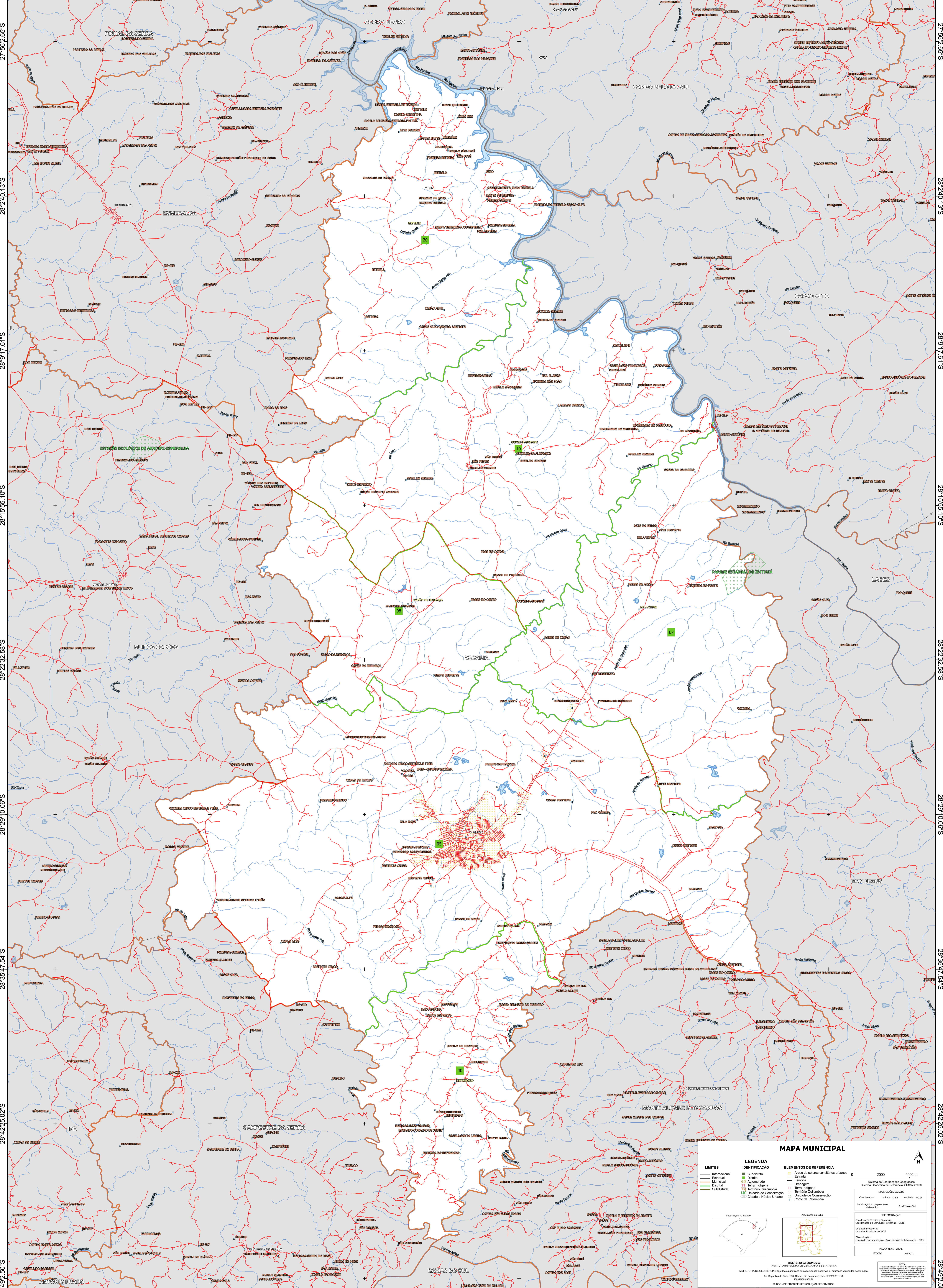


51°13'51.11"W 51°7'13.63"W 51°0'36.15"W 50°53'58.67"W 50°47'21.19"W 50°40'43.71"W



### MAPA MUNICIPAL

LIMITES	IDENTIFICAÇÃO	ELEMENTOS DE REFERÊNCIA
— Internacional	■ Subdistrito	■ Área de setores censitários urbanos
— Municipal	■ Estado	— Estrada
— Distrital	■ Aglomerado	— Ferrovia
— Submunicipal	■ Terra Indígena	— Drenagem
	■ Território Quilombola	— Terra Indígena
	■ Unidade de Conservação	— Território Quilombola
	■ Cidades e Núcleos Urbanos	— Unidade de Conservação
		■ Ponto de Referência

0 2000 4000 m

Ministério da Economia  
Instituto Brasileiro de Geografia e Estatística  
A Diretoria de Geodésias aprova e publica a organização de tabelas de unidades utilizadas neste mapa.  
Av. República do Chile, 500, Centro, Rio de Janeiro, RJ - CEP 20131-100  
© IBGE. DIREITOS DE REPRODUÇÃO RESERVADOS.