

51°54'2.65"W

51°52'30.83"W

51°50'59.02"W

51°49'27.20"W

51°47'55.39"W

51°46'23.57"W

28°27'45.06"S

28°27'45.06"S

28°29'16.87"S

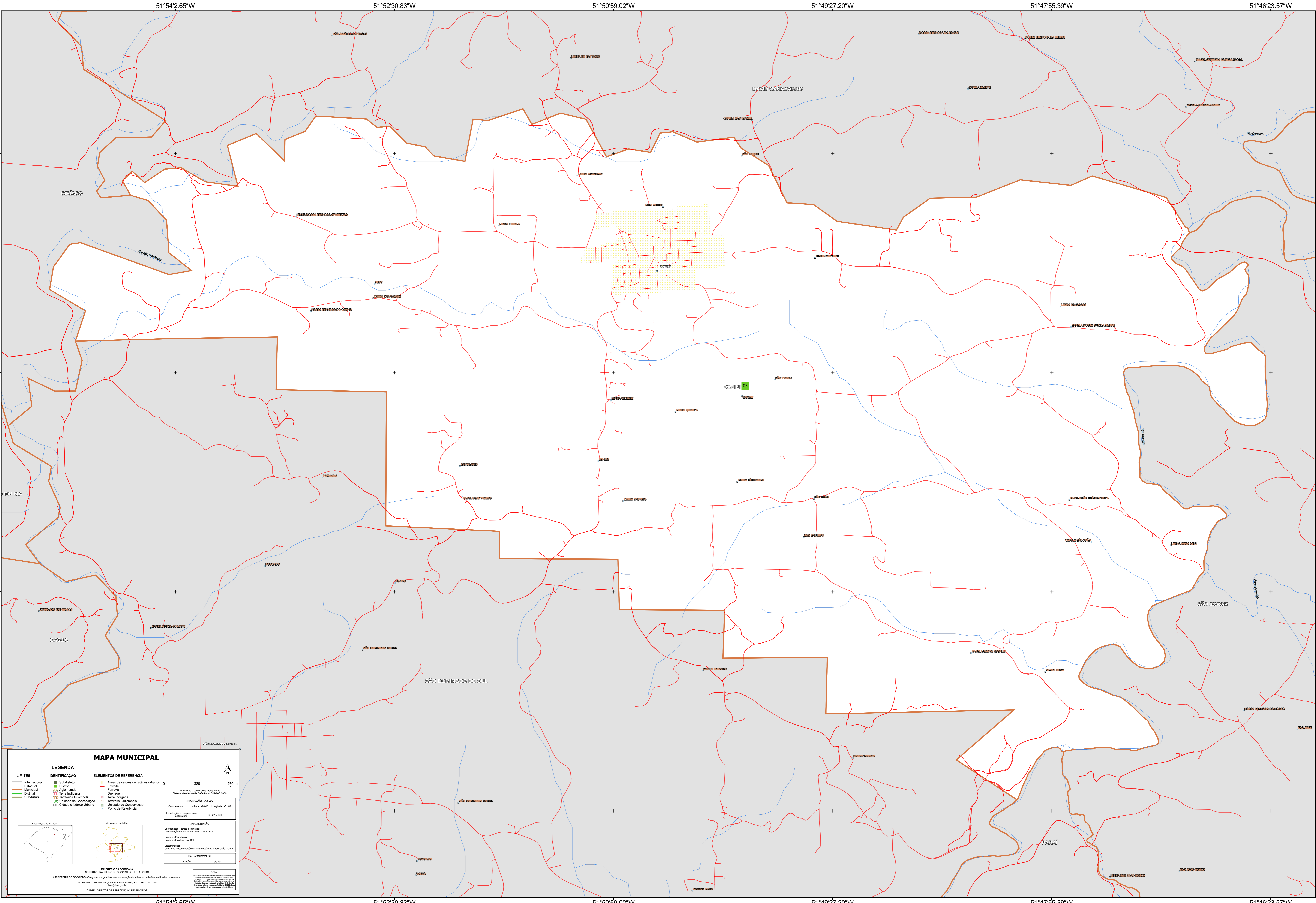
28°29'16.87"S

28°30'48.69"S

28°30'48.69"S

28°32'20.50"S

28°32'20.50"S



MAPA MUNICIPAL

LEGENDA

LIMITES	IDENTIFICAÇÃO	ELEMENTOS DE REFERÊNCIA
— Internacional	■ Subdistrito	■ Áreas de setores censitários urbanos
— Estadual	■ Distrito	— Estrada
— Municipal	■ Aglomerado	— Ferrovia
— Distrital	■ Território Quilombola	— Drenagem
— Subdistrital	■ UC	— Terra Indígena
	■ Unidade de Conservação	■ Território Quilombola
	■ Cidade e Núcleo Urbano	■ Unidade de Conservação
		● Ponto de Referência

INFORMAÇÕES DA SEDE

Coordenadas: Latitude: 28.48 Longitude: -51.84
Localização no planejamento sistemático: S22 W 8 0 3

IMPLEMENTAÇÃO

Coordenação Técnica e Técnica: Coordenação de Estatísticas Territoriais - CETE
Unidade Executora: Unidades Estaduais do IBGE
Observação: Centro de Documentação e Disseminação de Informação - CDDI

MAPEAMENTO

ESCALA: 1:50.000

MINISTÉRIO DA ECONOMIA
INSTITUTO BRASILEIRO DE GEOGRAFIA E ESTATÍSTICA
A DIRETORIA DE GEOGRAFIA organiza e gerencia a produção de mapas em unidades web/interativas neste mapa.
Av. República do Chile, 100, Centro, Rio de Janeiro, RJ - CEP 20.033-110
IBGE - DIREITOS DE REPRODUÇÃO RESERVADOS