

51°8'24.69"W

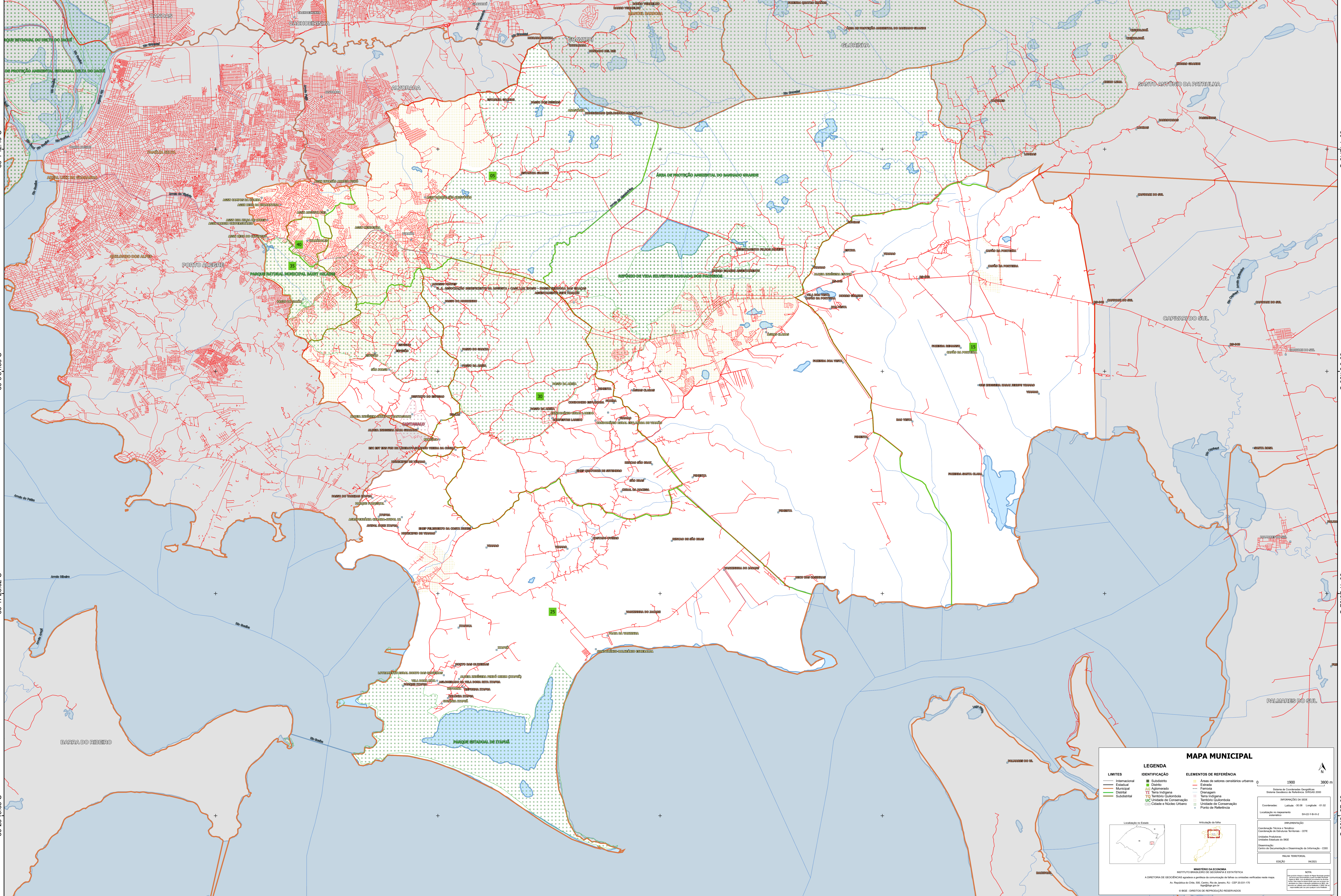
51°0'32.62"W

50°52'40.56"W

50°44'48.50"W

50°36'56.43"W

50°29'4.37"W



30°14'2.49"S

30°9'34.56"S

30°17'26.62"S

30°25'18.68"S

30°14'2.49"S

30°9'34.56"S

30°17'26.62"S

30°25'18.68"S

51°8'24.69"W

51°0'32.62"W

50°52'40.56"W

50°44'48.50"W

50°36'56.43"W

50°29'4.37"W

MAPA MUNICIPAL

LIMITES	IDENTIFICAÇÃO	ELEMENTOS DE REFERÊNCIA
Internacional	Subdistrito	Áreas de setores censitários urbanos
Estadual	Distrito	Estrada
Municipal	Adjornamento	Ferrovias
Distrital	Terra Indígena	Drenagem
Subdistrital	Território Quilombola	Terra Indígena
	Unidade de Conservação	Território Quilombola
	Cidade e Núcleo Urbano	Unidade de Conservação
		Ponto de Referência

LEGENDA

LIMITES

- Internacional
- Estadual
- Municipal
- Distrital
- Subdistrital

IDENTIFICAÇÃO

- Subdistrito
- Distrito
- Adjornamento
- Terra Indígena
- Território Quilombola
- Unidade de Conservação
- Cidade e Núcleo Urbano

ELEMENTOS DE REFERÊNCIA

- Áreas de setores censitários urbanos
- Estrada
- Ferrovias
- Drenagem
- Terra Indígena
- Território Quilombola
- Unidade de Conservação
- Ponto de Referência

1900 3800 m

Sistema de Coordenadas Geográficas
Sistema Geodésico de Referência: SIRGAS 2010

Coordenadas: UTM - 20S Longitude: -51.02
Localidade no mapa: S42° 18' 00" S

IMPRESSÃO

Coordenadas: UTM - 20S
Coordenadas de Estabelecimento: CITE

Unidade Produtora:
Unidade Estatística do IBGE

Organização:
Centro de Documentação e Disseminação de Informação - CDDI

MAPA TERRESTRE

EDICIÓN: 06/2021

MINISTÉRIO DA ECONOMIA
INSTITUTO BRASILEIRO DE GEOGRAFIA E ESTATÍSTICA

A DIRETORIA DE GEOLOGIA, GEOPHÍSICA E GEOTECNIA é responsável pela produção de mapas e imagens cartográficas em escala nacional.

Av. República do Chile, 100, Campo Rio de Janeiro, RJ - CEP 20.031-150
Rio de Janeiro, RJ

© IBGE - DIREITOS DE REPRODUÇÃO RESERVADOS