

51°46'32.37"W

51°45'33.68"W

51°44'34.99"W

51°43'36.31"W

51°42'37.62"W

51°41'38.93"W

29°21'36.68"S

29°22'35.37"S

29°23'34.06"S

29°24'32.74"S

29°25'31.43"S

29°26'30.12"S

29°27'28.81"S

29°28'27.49"S

29°21'36.68"S

29°22'35.37"S

29°23'34.06"S

29°24'32.74"S

29°25'31.43"S

29°26'30.12"S

29°27'28.81"S

29°28'27.49"S

51°46'32.37"W

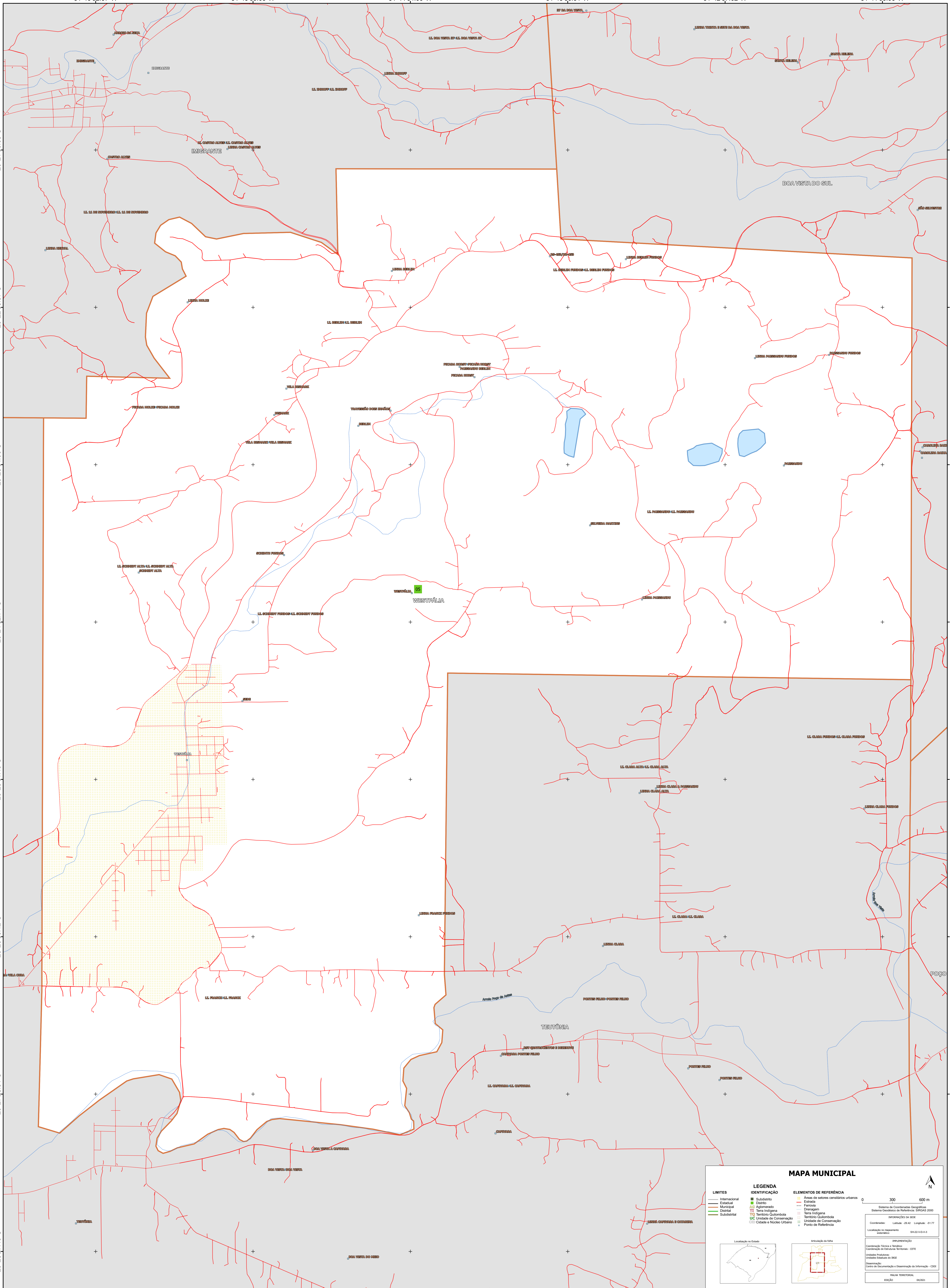
51°45'33.68"W

51°44'34.99"W

51°43'36.31"W

51°42'37.62"W

51°41'38.93"W



MAPA MUNICIPAL

LIMITES	IDENTIFICAÇÃO	ELEMENTOS DE REFERÊNCIA
— Internacional	■ Subdistrito	■ Área de setores censitários urbanos
— Estadual	■ Distrito	— Estrada
— Municipal	■ Aglomeração	— Ferrovia
— Submunicipal	■ Círculo	— Dragagem
	■ Terra Indígena	— Terra Indígena
	■ Território Quilombola	— Território Quilombola
	■ Unidade de Conservação	— Unidade de Conservação
	■ Cidade e Núcleo Urbano	— Ponto de Referência

Localização no Estado:

Localização na rede:

Coordenadas: Lat: 29.42 Long: -51.77

Projeto de Lei nº 100/2008

Coordenação Técnica e Terceira: CITE

Coordenação de Elaboração Territorial: CITE

Coordenação de Elaboração do Mapa: IBGE

Observação: Centro de Documentação e Disseminação de Informação - CDDI

MAPA TERRITORIAL

EDICAO 04/2021

MINISTÉRIO DA ECONOMIA
INSTITUTO BRASILEIRO DE GEOGRAFIA E ESTATÍSTICA
A DIRETORIA DE GEOCÊNCIAS apoia e presta a consultoria de dados geográficos e estatísticos.
Av. Napoleão de Chagas, 50, Centro, Rio de Janeiro, RJ - CEP 20.031-170
Telefone: 51
© IBGE - DIREITOS DE REPRODUÇÃO RESERVADOS