

49°53'38.49"W

49°51'44.73"W

49°49'50.98"W

49°47'57.22"W

49°46'3.47"W

49°44'9.72"W

27°21'51.47"S

27°23'45.22"S

27°25'38.98"S

27°27'32.73"S

27°29'26.49"S

27°31'20.24"S

27°33'14.00"S

27°35'7.75"S

27°21'51.47"S

27°23'45.22"S

27°25'38.98"S

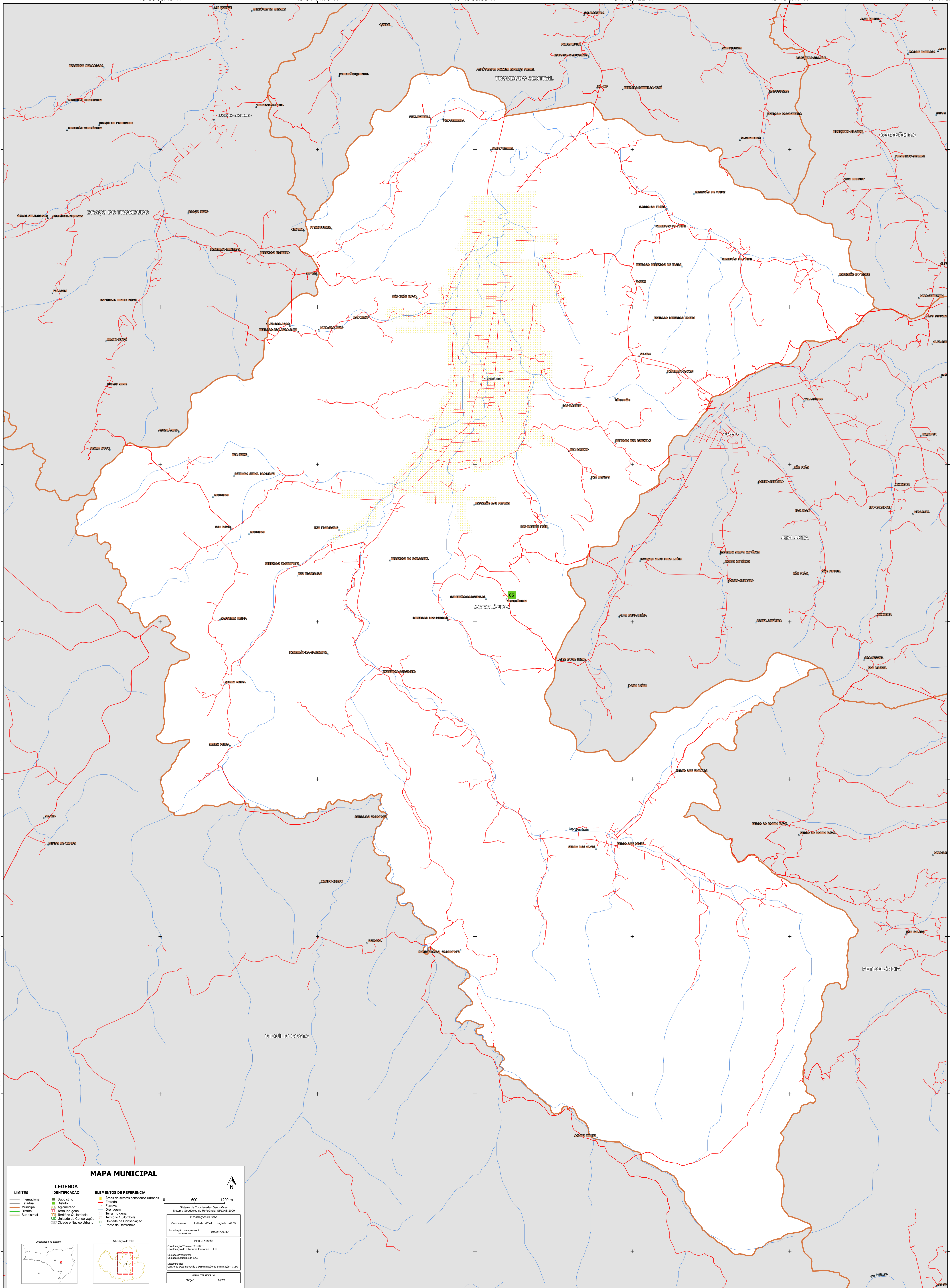
27°27'32.73"S

27°29'26.49"S

27°31'20.24"S

27°33'14.00"S

27°35'7.75"S



### MAPA MUNICIPAL

<b>LIMITES</b> — Internacional — Estadual — Municipal — Distrital — Submunicipal	<b>LEGENDA IDENTIFICAÇÃO</b> ■ Subdistrito ■ Distrito ■ Aglomerado ■ Terra Indígena ■ Território Quilombola ■ UC Unidade de Conservação ■ Cidade e Núcleo Urbano	<b>ELEMENTOS DE REFERÊNCIA</b> ■ Área de setores censitários urbanos ■ Estrada ■ Ferrovia ■ Diâmetro ■ Terra Indígena ■ Território Quilombola ■ Unidade de Conservação ■ Ponto de Referência
---	---	--

0 600 1200 m

Sistema de Coordenadas Geográficas  
Sistema Geodésico de Referência SIBRAS 2000  
Projeção: UTM  
Datum: SAD 69  
Escala: 1:50.000

Coordenadas: Lat: -27°41' Longitude: -49°43'

Localização no mapa: SIBRAS 2000

REPUBLICAÇÃO  
Coordenação Técnica e Execução: Comissão de Estatística Territorial - CETE  
Unidade Executora: Instituto Brasileiro de Geografia e Estatística - IBGE  
Elaboração: Centro de Documentação e Disseminação de Informação - CDDI

MINISTÉRIO DA ECONOMIA  
INSTITUTO BRASILEIRO DE GEOGRAFIA E ESTATÍSTICA  
A DIRETORIA DE GEOGRAFIA organiza e gerencia a elaboração de mapas e cartões cartográficos.  
Av. República de Chile, 555, Centro, Rio de Janeiro, RJ - CEP 20.031-102  
IBGE - DIREITOS DE REPRODUÇÃO RESERVADOS

49°53'38.49"W

49°51'44.73"W

49°49'50.98"W

49°47'57.22"W

49°46'3.47"W

49°44'9.72"W