

53°26'49.35"W

53°23'51.36"W

53°20'53.37"W

53°17'55.37"W

53°14'57.38"W

53°11'59.39"W

26°27'5.72"S

26°30'3.71"S

26°33'1.70"S

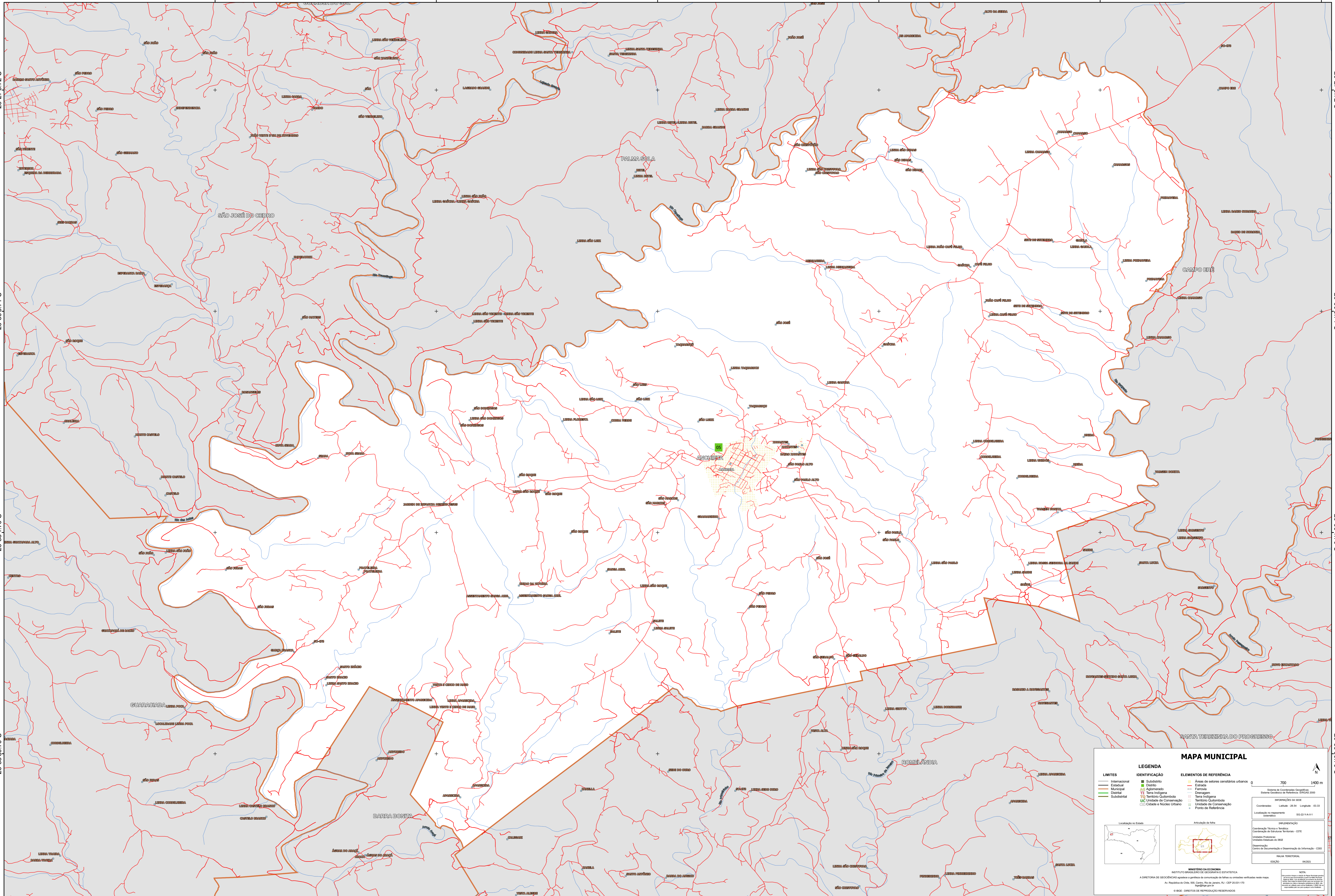
26°35'59.70"S

26°27'5.72"S

26°30'3.71"S

26°33'1.70"S

26°35'59.70"S



53°26'49.35"W

53°23'51.36"W

53°20'53.37"W

53°17'55.37"W

53°14'57.38"W

53°11'59.39"W

MAPA MUNICIPAL

LIMITES	IDENTIFICAÇÃO	ELEMENTOS DE REFERÊNCIA
Internacional	Subdistrito	Áreas de setores censitários urbanos
Estadual	Distrito	Estrada
Municipal	Aglomerado	Ferrovias
Distrital	Terra Indígena	Drenagem
Sudoriental	Território Quilombola	Terra Indígena
	UIC Unidade de Conservação	Território Quilombola
	Cidade e Núcleo Urbano	Unidade de Conservação
		Ponto de Referência

LEGENDA

IDENTIFICAÇÃO

- Subdistrito
- Distrito
- Agglomerado
- Terra Indígena
- Território Quilombola
- UIC Unidade de Conservação
- Cidade e Núcleo Urbano

ELEMENTOS DE REFERÊNCIA

- Áreas de setores censitários urbanos
- Estrada
- Ferrovias
- Drenagem
- Terra Indígena
- Território Quilombola
- Unidade de Conservação
- Ponto de Referência

MAPA MUNICIPAL

Coordenadas: Lat: -28.54 Longitude: -53.33

Localização no mapa: 50.22 N.A.V.1

IPUBERTIZAÇÃO

Coordenação Técnica e Editorial: Coordenação de Estatística Territorial - CETE

Unidade Produtora: Instituto Brasileiro de Geografia e Estatística - IBGE

Coordenação: Centro de Documentação e Disseminação de Informação - CDDI

REVISÃO: 06/2002

MINISTÉRIO DA ECONOMIA

INSTITUTO BRASILEIRO DE GEOGRAFIA E ESTATÍSTICA

A DIRETORIA DE GEOLOGIA, GEOPHÍSICA E GEOTECNIA é responsável pela produção de mapas e cartografia geográfica.

Av. República do Chile, 100, Curitiba, Rio de Janeiro, RJ - CEP 20.033-110

IBGE - DIREITOS DE REPRODUÇÃO RESERVADOS