

53°40'35.59"W

53°38'57.20"W

53°37'18.81"W

53°35'40.42"W

53°34'2.03"W

53°32'23.64"W

MAPA MUNICIPAL

LEGENDA

LIMITES	IDENTIFICAÇÃO	ELEMENTOS DE REFERÊNCIA
Internacional	Subdistrito	Áreas de setores censitários urbanos
Estadual	Distrito	Estrada
Municipal	Agglomerado	Farmácia
Distrital	Terra Indígena	Chaparral
Subdistrital	Território Quilombola	Terra Indígena
	Unidade de Conservação	Território Quilombola
	Cidade e Núcleo Urbano	Unidade de Conservação
		Pontos de Referência

INFORMAÇÕES DA SEDE

Coordenadas: Latitud: -28.84 Longitud: -53.59

Localização no mapa: 53-23-Y-A-04

DELIMITAÇÃO

Coordenação Técnica e Técnica: Coordenação de Estruturas Territoriais - CTE

Unidades Territoriais: Unidades Estatísticas do IBGE

Documentação: Centro de Documentação e Classificação da Informação - CCCI

MAQUETA TERRITORIAL: 04/2021

MINISTÉRIO DA ECONOMIA

INSTITUTO BRASILEIRO DE GEOGRAFIA E ESTATÍSTICA

A DIRETORIA DE GEOCENSIAS apóia e gerencia a construção de mapas ou cartões verificados neste mapa.

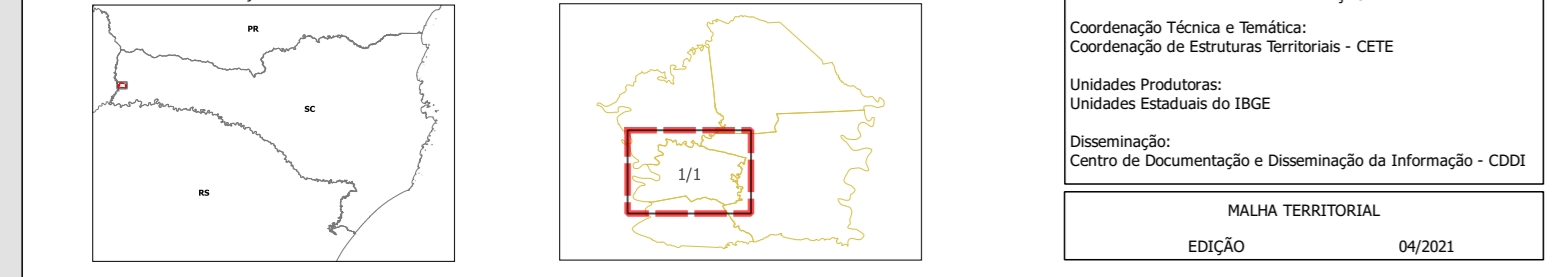
Av. República do Chile, 500, Centro, Rio de Janeiro, RJ - CEP 20.033-110

IBGE

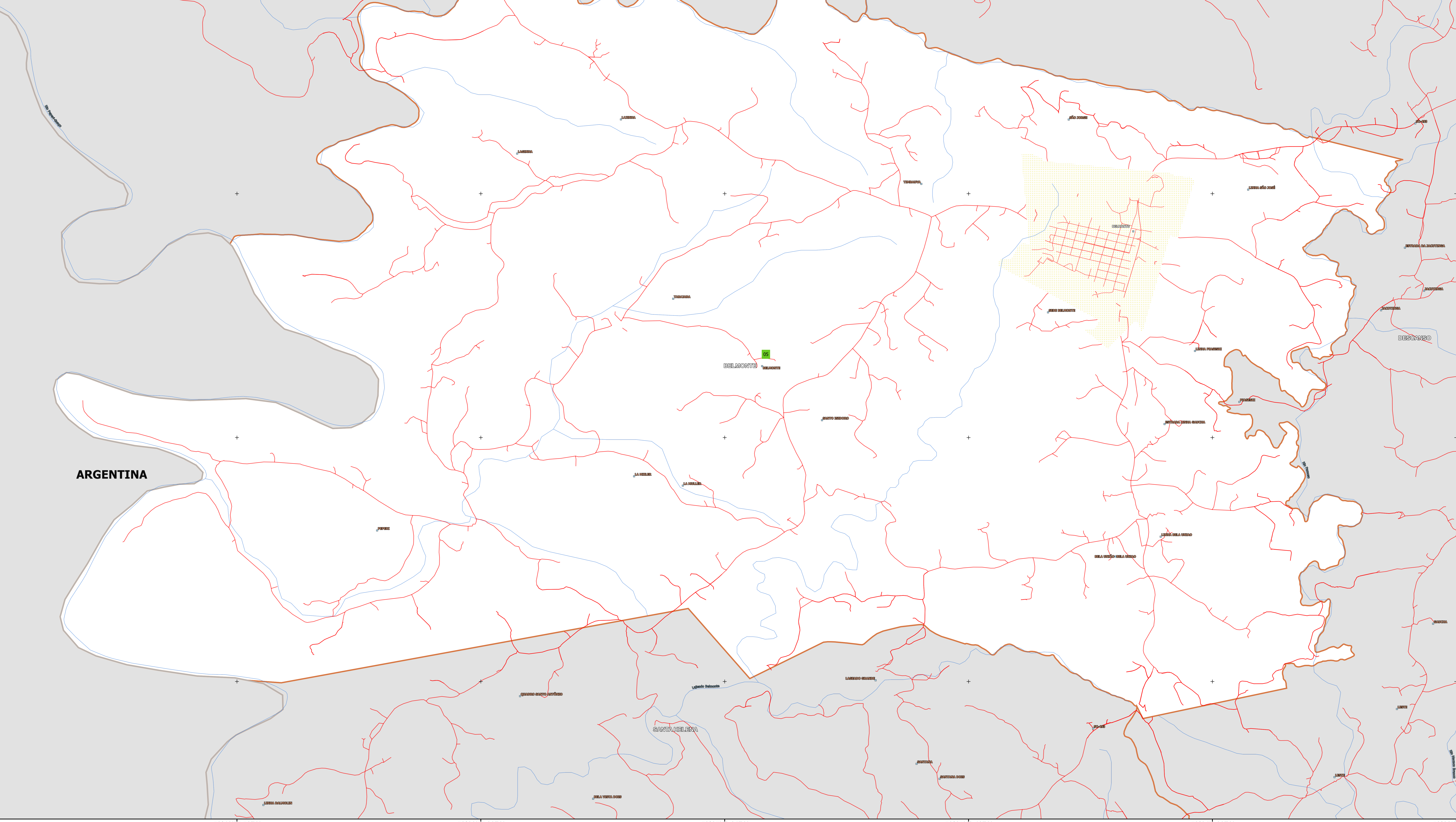
NOTA:

Este mapa foi elaborado com base nos dados do Censo Demográfico de 2010 e do Censo de 2020, sendo que os dados de 2020 foram utilizados para a delimitação dos setores censitários urbanos.

© IBGE. DIREITOS DE REPRODUÇÃO RESERVADOS



© IBGE. DIREITOS DE REPRODUÇÃO RESERVADOS



53°40'35.59"W

53°38'57.20"W

53°37'18.81"W

53°35'40.42"W

53°34'2.03"W

53°32'23.64"W

26°48'39.40"S

26°50'17.79"S

26°51'56.18"S

26°53'34.57"S

26°48'39.40"S

26°50'17.79"S

26°51'56.18"S

26°53'34.57"S