

50°56'38.86"W

50°54'1.17"W

50°51'23.47"W

50°48'45.78"W

50°46'8.09"W

50°43'30.39"W

27°12'33.37"S

27°14'46.06"S

27°17'23.76"S

27°20'1.46"S

27°22'39.15"S

27°25'16.84"S

27°27'54.54"S

27°30'32.23"S

BATISA

50°56'38.86"W

50°54'1.17"W

50°51'23.47"W

50°48'45.78"W

50°46'8.09"W

50°43'30.39"W

27°12'33.37"S

27°14'46.06"S

27°17'23.76"S

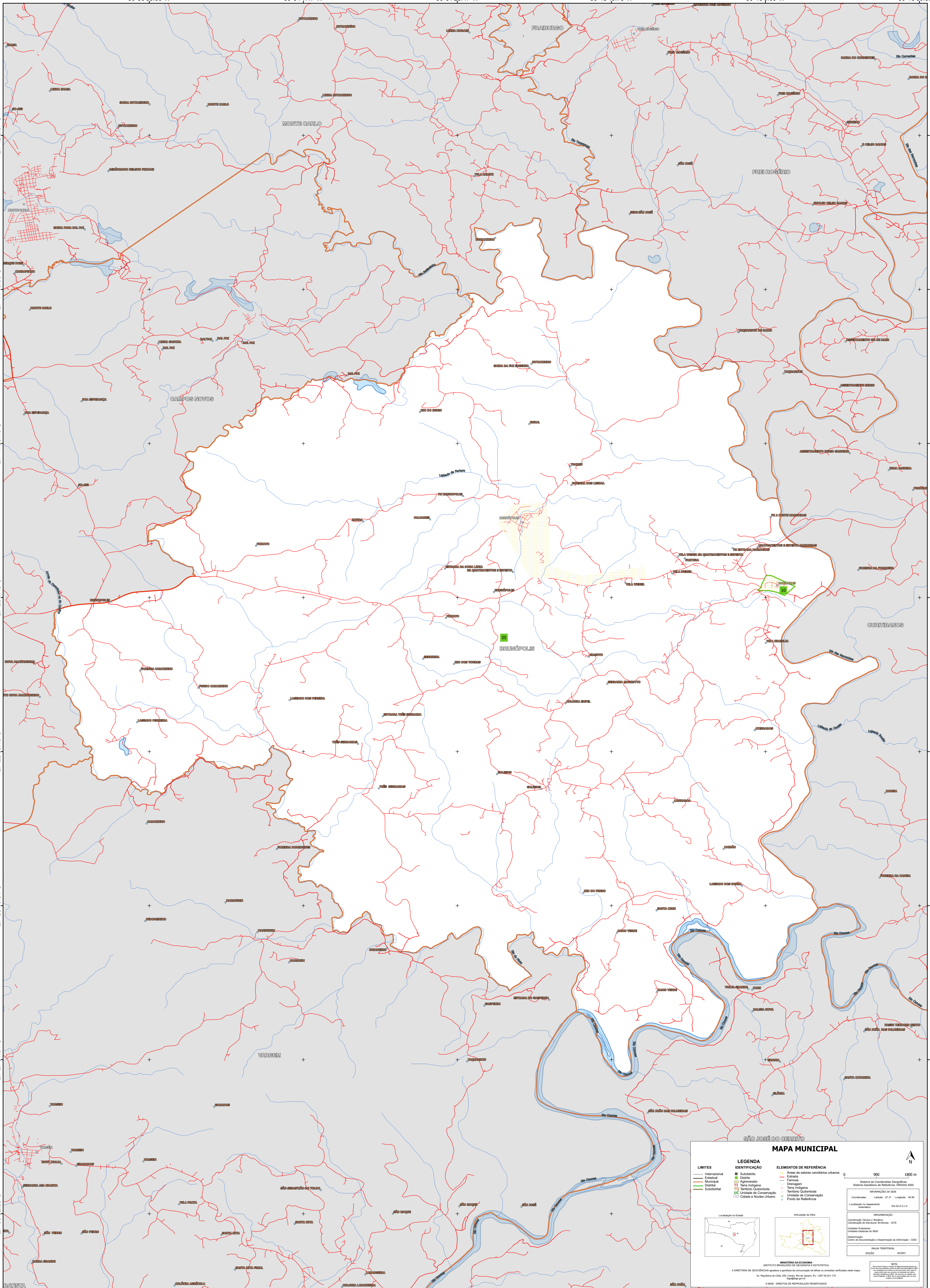
27°20'1.46"S

27°22'39.15"S

27°25'16.84"S

27°27'54.54"S

27°30'32.23"S



MAPA MUNICIPAL

LIMITES	IDENTIFICAÇÃO	ELEMENTOS DE REFERÊNCIA
— Internacional	■ Subdistrito	■ Área de setores censitários urbanos
— Estadual	■ Distrito	— Estrada
— Municipal	■ Aglomeração	— Ferrovia
— Distrital	■ Terra Indígena	— Drenagem
— Subdistrital	■ Território Quilombola	— Terra Indígena
	■ Unidade de Conservação	— Território Quilombola
	■ Cidade e Núcleo Urbano	— Unidade de Conservação
		— Ponto de Referência

0 500 1000 m

Sistema de Coordenadas Geográficas
Sistema Geodésico de Referência: SBRAS 2000
Projecção: UTM
Datum: SAD 69
Coordenadas: Latitude: 27.31 Longitude: -50.84
Localização no referencial
SAD 69 UTM
10
10

Localização no Estado

Atuação da filial

IMPEDIMENTAÇÃO
Coordenação Técnica e Técnica: CITE
Coordenação de Estruturas Territoriais: CITE
Instituto Brasileiro de Geografia e Estatística
Unidade Estatística do IBGE
Coordenação: Centro de Inovação e Desenvolvimento de Informação: CIDI
MAPA TERRITORIAL
EDICAO: 06/2023

NOTA:
Este mapa foi elaborado com base nos dados disponíveis no Sistema de Informações Geográficas do IBGE, sendo que a responsabilidade pela precisão dos dados é do IBGE. Este mapa não deve ser utilizado para fins de planejamento urbano ou regional sem a devida consulta aos órgãos competentes.

MINISTÉRIO DA ECONOMIA
INSTITUTO BRASILEIRO DE GEOGRAFIA E ESTATÍSTICA
A DIRETORIA DE GEODÉSIA, AERONÁUTICA E AERONÁUTICA DE COOPERAÇÃO DE TRABALHOS REALIZADOS NESTE MAPA.
Av. República de Chile, 55, Centro, Rio de Janeiro, RJ - CEP 20531-170
Telefone: (21) 2502-2100
© IBGE - DIREITOS DE REPRODUÇÃO RESERVADOS