

50°40'3.80"W

50°35'18.35"W

50°30'32.90"W

50°25'47.44"W

50°21'1.99"W

50°16'16.54"W

26°02'28.24"S

26°51'3.69"S

26°59'15.15"S

26°14'44.60"S

26°19'30.05"S

26°24'15.50"S

26°29'0.95"S

26°33'46.41"S

26°02'28.24"S

26°51'3.69"S

26°59'15.15"S

26°14'44.60"S

26°19'30.05"S

26°24'15.50"S

26°29'0.95"S

26°33'46.41"S

50°40'3.80"W

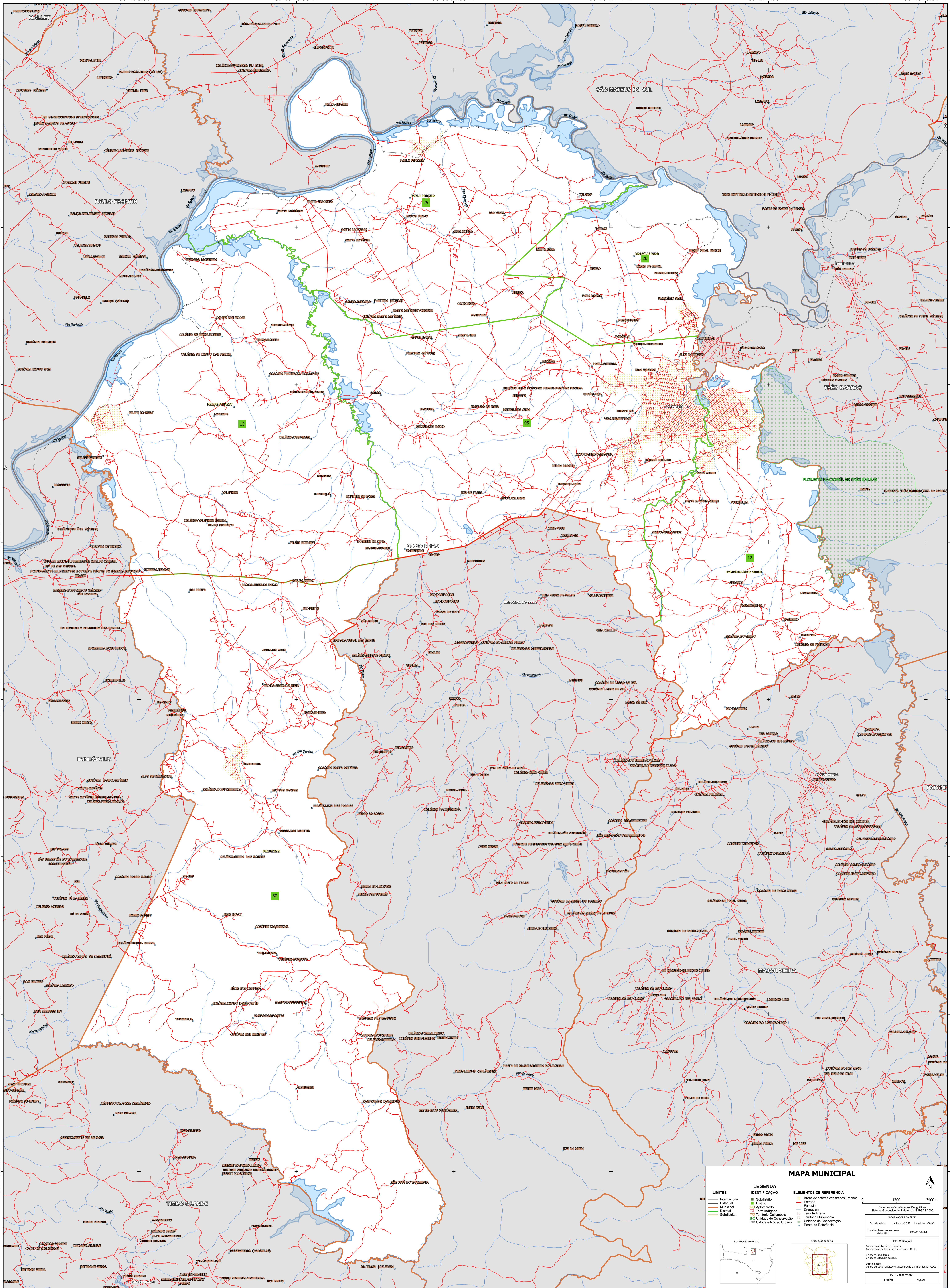
50°35'18.35"W

50°30'32.90"W

50°25'47.44"W

50°21'1.99"W

50°16'16.54"W



MAPA MUNICIPAL

LEGENDA	
LIMITES	IDENTIFICAÇÃO
— Internacional	■ Subdistrito
— Estadual	■ Distrito
— Municipal	■ Aglomerado
— Distrital	■ Terra Indígena
— Subdistrital	■ Território Quilombola
	■ UC Unidade de Conservação
	■ Canteiro e Núcleo Urbano
	■ Área de setores censitários urbanos
	— Estrada
	— Ferrovia
	— Drenagem
	— Terra Indígena
	— Território Quilombola
	— Unidade de Conservação
	— Canteiro e Núcleo Urbano

0 1700 3400 m

Localização no Estado

Ativação da folha

Ministério da Economia
Instituto Brasileiro de Geografia e Estatística
A Diretoria de Geodésias aplica a política de conversão de linha de unidades verificadas neste mapa.
Av. República do Chile, 555, Centro, Rio de Janeiro, RJ - CEP 20.031-170
IBGE - DIREITOS DE REPRODUÇÃO RESERVADOS

Coordenadas: Latitudes: 26.18 Longitude: -50.30
Localização no mapa: 50.32 26.18

Implantação
Coordenação Técnica e Técnica
Coordenação de Estrutura Territorial - CETE
Unidade Executora
Unidade Executora do IBGE
Determinação
Centro de Informação e Disseminação de Informação - CIDI
MAPA TERRITORIAL
EDICAO
96323