

49°31'55.67"W

49°28'14.43"W

49°24'33.20"W

49°20'51.96"W

49°17'10.73"W

49°13'29.49"W

28°38'15.66"S

28°41'56.90"S

28°45'38.13"S

28°49'19.37"S

28°38'15.66"S

28°41'56.90"S

28°45'38.13"S

28°49'19.37"S

49°31'55.67"W

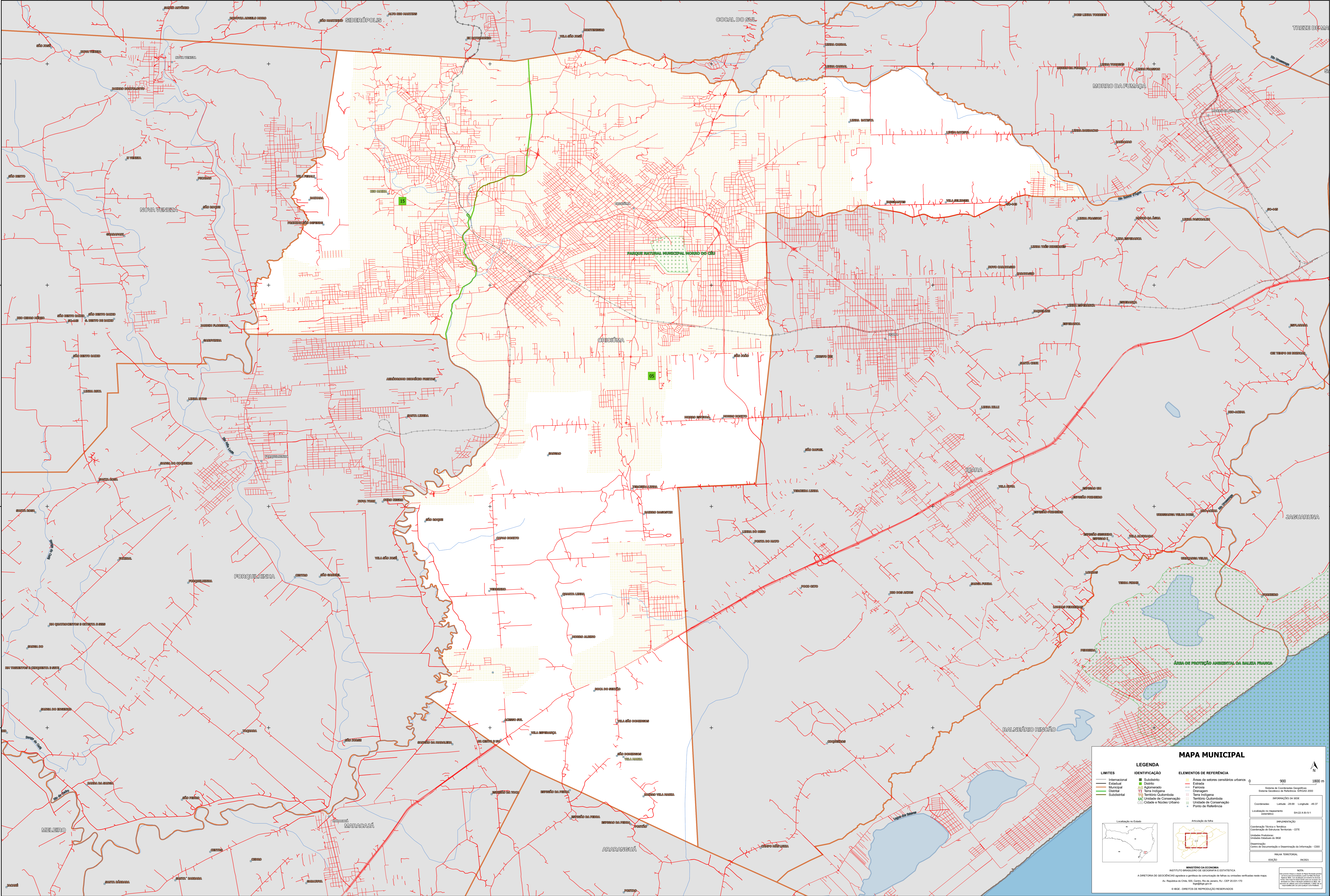
49°28'14.43"W

49°24'33.20"W

49°20'51.96"W

49°17'10.73"W

49°13'29.49"W



### MAPA MUNICIPAL

LEGENDA	
<b>LIMITES</b>	<b>IDENTIFICAÇÃO</b>
— Internacional	■ Subdistrito
— Estadual	■ Distrito
— Municipal	■ Adm. Especial
— Distrital	■ Terra Indígena
— Subdistrital	■ Território Quilombola
	■ UC Unidade de Conservação
	■ Unidade de Conservação
	● Ponto de Referência

ELEMENTOS DE REFERÊNCIA	
■	Áreas de setores censitários urbanos
—	Estrada
—	Ferrovias
—	Drenagem
—	Terra Indígena
—	Território Quilombola
—	Unidade de Conservação
●	Ponto de Referência

**MINISTÉRIO DA ECONOMIA**  
INSTITUTO BRASILEIRO DE GEOGRAFIA E ESTATÍSTICA  
A DIRETORIA DE GEODÉSIA, AGENCIADA E GERENCIADA EM COOPERAÇÃO COM O INSTITUTO BRASILEIRO DE GEODÉSIA, ELABOROU ESTE MAPA.  
Av. República do Chile, 105, Centro, Rio de Janeiro, RJ - CEP 20.031-110  
IBGE - DIRETÓRIO DE REPRODUÇÃO RESERVADOS

**COORDENADAS DA SEDE**  
Latitude: 28.69 Longitude: -48.37  
Localização no mapa: S21 28 6 9 11

**IMPLEMENTAÇÃO**  
Coordenação Técnica e Gráfica: Coordenação de Estatística Territorial - CETE  
Unidade Produtora: Instituto Brasileiro de Geografia e Estatística - IBGE  
Observação: Centro de Documentação e Disseminação de Informação - CDDI

**MAPA**  
Este mapa foi elaborado pelo IBGE em parceria com o Instituto Brasileiro de Geografia e Estatística - IBGE. O uso deste mapa é autorizado desde que seja dada a devida atribuição ao IBGE e ao ICGE. É proibida a reprodução total ou parcial deste mapa sem a autorização expressa do IBGE.