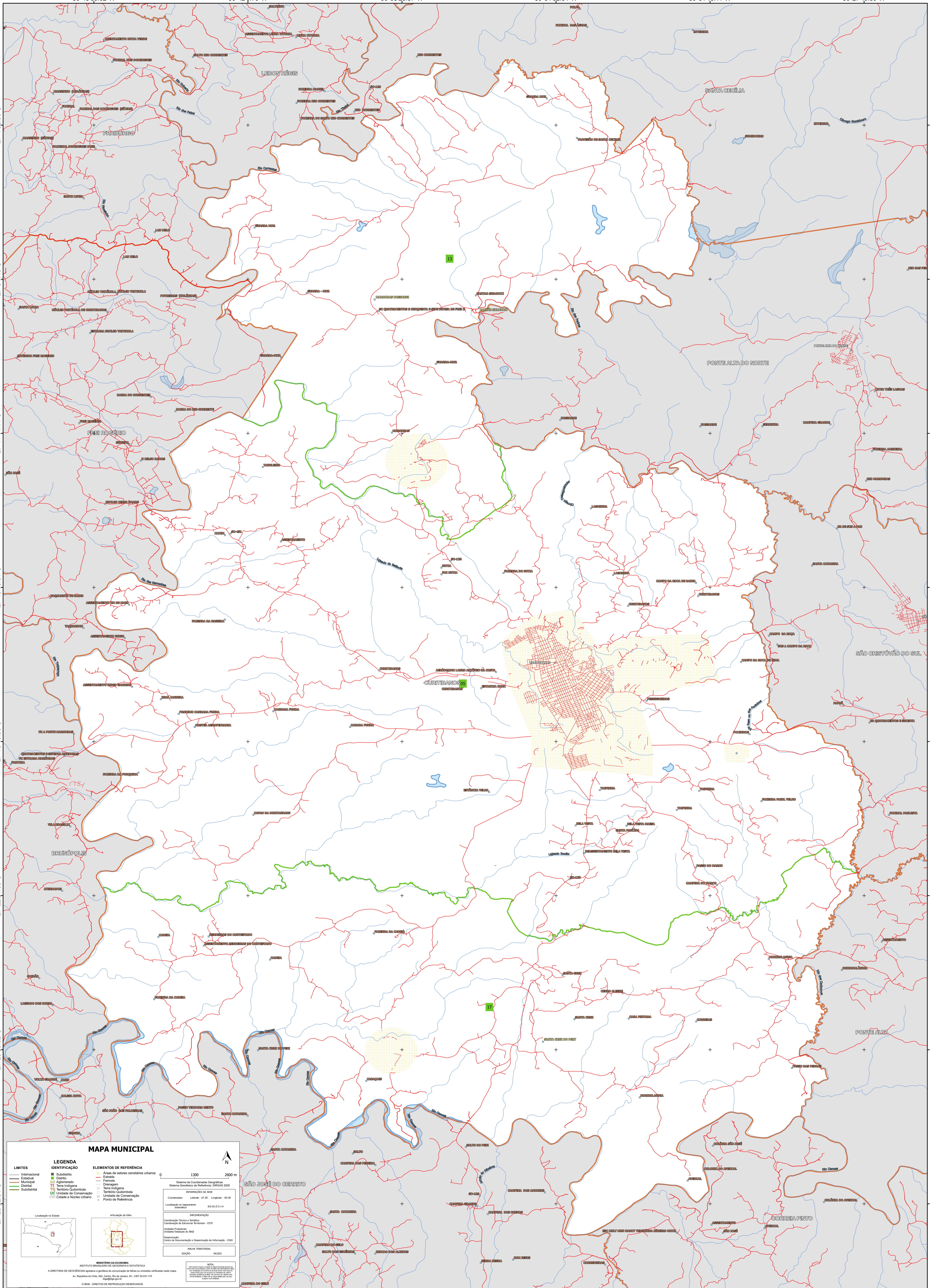


50°45'35.02"W 50°42'0.79"W 50°38'26.57"W 50°34'52.34"W 50°31'18.11"W 50°27'43.89"W

27°43'2.96"S
27°37'18"S
27°31'14.41"S
27°25'15.64"S
27°19'15.86"S
27°13'14.11"S
27°7'18.09"S
27°1'15.64"S
27°29'32.54"S

27°43'2.96"S
27°37'18"S
27°31'14.41"S
27°25'15.64"S
27°19'15.86"S
27°13'14.11"S
27°7'18.09"S
27°1'15.64"S
27°29'32.54"S



MAPA MUNICIPAL

LIMITES	LEGENDA	ELEMENTOS DE REFERÊNCIA
— Internacional — Estadual — Municipal — Submunicipal — Subdistrital	■ Subdistrito ■ Distrito ■ Aglomeração ■ Terra Indígena ■ Território Quilombola ■ UC: Unidade de Conservação ■ Cidade e Núcleo Urbano	■ Área de setores censitários urbanos — Estrada — Ferrovia — Drenagem — Terra Indígena — Território Quilombola — Unidade de Conservação — Pontos de Referência

0 1300 2600 m

Sistema de Coordenadas Geográficas
Sistema Geodésico de Referência: SBR2000
Projecção: UTM
Datum: SAD 69
Escala: 1:50.000
Coordenadas: Latitude: -27.28; Longitude: -50.38
Localização no mapa: 50-29-32-C-14

IMPRESSÃO
Coordenação Técnica e Execução: Comissão de Estatística Territorial - CETE
Unidade Executora: Instituto Brasileiro de Geografia e Estatística
Elaboração: Centro de Documentação e Disseminação de Informação - CDDI
MATERIAL TERRESTRE
EDICÃO: 04/2023

MINISTÉRIO DA ECONOMIA
INSTITUTO BRASILEIRO DE GEOGRAFIA E ESTATÍSTICA
A DEDICATÓRIA DE GEODÉSIA segue a política de atualização de dados e cartografia realizada neste mapa.
Av. República de Chile, 555, Centro, Rio de Janeiro, RJ - CEP 20211-102
IBGE - DIREITOS DE REPRODUÇÃO RESERVADOS