

49°3'57.59"W 48°59'50.20"W 48°55'42.81"W 48°51'35.42"W 48°47'28.03"W 48°43'20.63"W

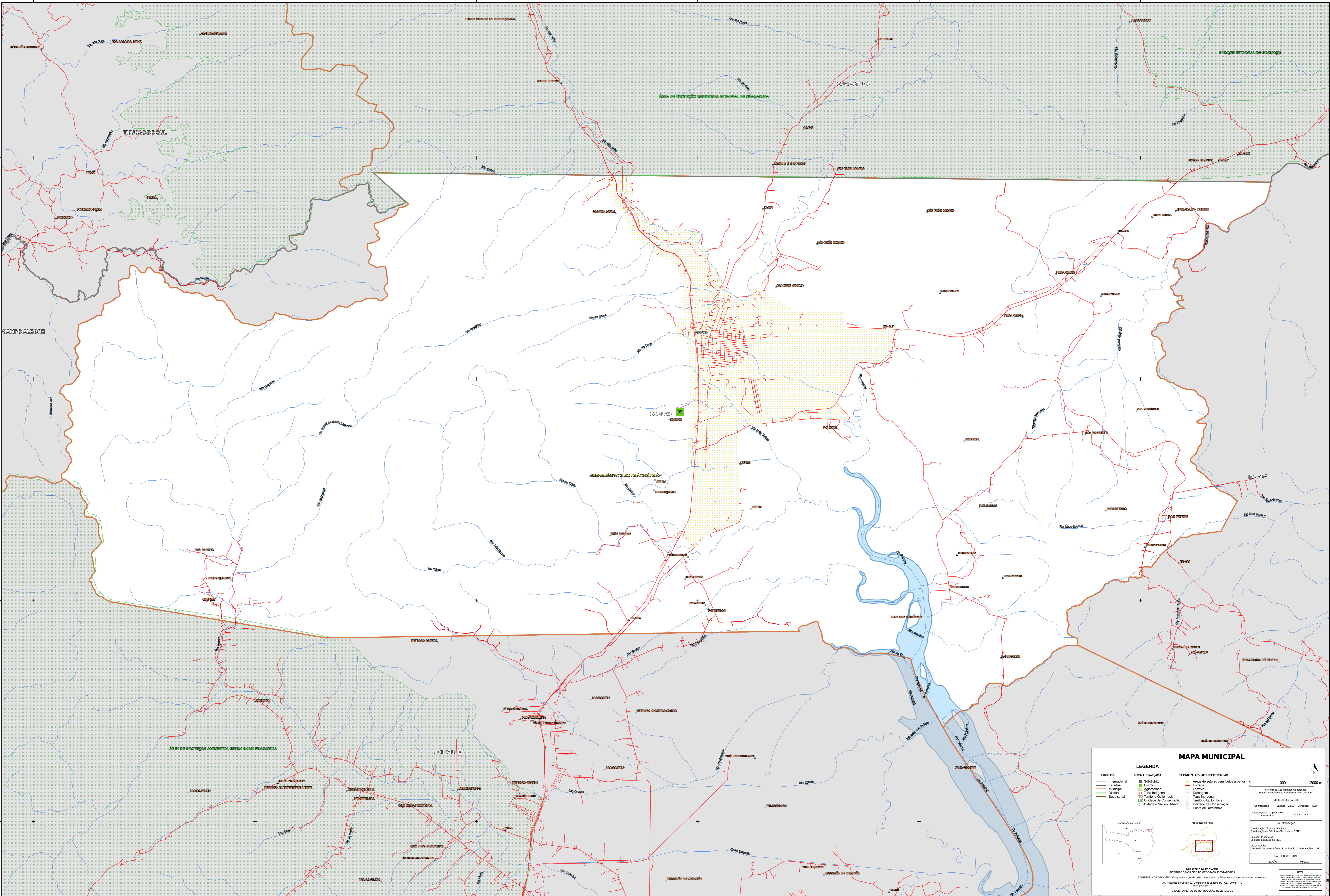
26°58'34.02"S 26°58'34.02"S 26°58'34.02"S 26°58'34.02"S 26°58'34.02"S 26°58'34.02"S

26°24'14.11"S 26°24'14.11"S 26°24'14.11"S 26°24'14.11"S 26°24'14.11"S 26°24'14.11"S

26°6'48.80"S 26°6'48.80"S 26°6'48.80"S 26°6'48.80"S 26°6'48.80"S 26°6'48.80"S

26°10'56.19"S 26°10'56.19"S 26°10'56.19"S 26°10'56.19"S 26°10'56.19"S 26°10'56.19"S

49°3'57.59"W 48°59'50.20"W 48°55'42.81"W 48°51'35.42"W 48°47'28.03"W 48°43'20.63"W



MAPA MUNICIPAL

LEGENDA	
LIMITES	IDENTIFICAÇÃO
— Internacional	■ Subdistrito
— Estadual	■ Distrito
— Municipal	■ Aclimado
— Distrital	■ Terra Indígena
— Subdistrital	■ Território Quilombola
	■ Unidade de Conservação
	■ Classe e Núcleo Urbano

ELEMENTOS DE REFERÊNCIA	
■ Área de interesse ambiental urbano	— Estrada
— Ferrovia	— Drenagem
— Terra Indígena	— Território Quilombola
— Unidade de Conservação	— Unidade de Referência
— Ponto de Referência	

MINISTÉRIO DA ECONOMIA
INSTITUTO BRASILEIRO DE GEOGRAFIA E ESTATÍSTICA
A DIRETORIA DE GEODÉSIA, AGENCIA E GESTÃO DA INFORMAÇÃO DE TERRE E SUAS UTILIDADES VEICULADA NESTA MAPA.
Av. República do Chile, 900, Centro, Rio de Janeiro, RJ - CEP 20.033-110
IBGE - DIREITOS DE REPRODUÇÃO RESERVADOS