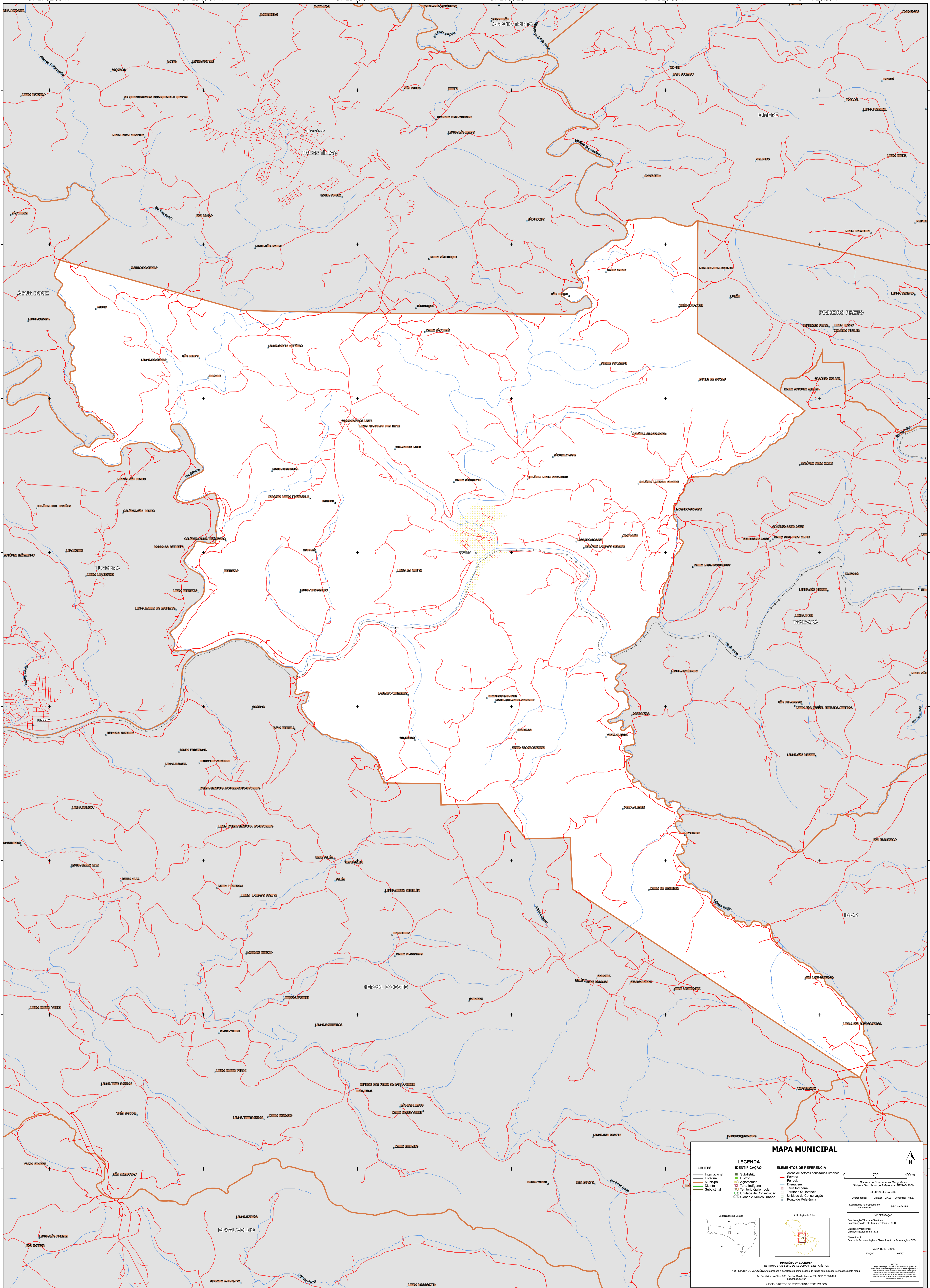


51°27'52.33"W 51°25'46.64"W 51°23'40.94"W 51°21'35.25"W 51°19'29.55"W 51°17'23.86"W

26°59'21.13"S 27°12'6.83"S 27°32'52.52"S 27°53'8.21"S 27°74'3.91"S 27°9'49.60"S 27°11'55.29"S 27°14'0.99"S

26°59'21.13"S 27°12'6.83"S 27°32'52.52"S 27°53'8.21"S 27°74'3.91"S 27°9'49.60"S 27°11'55.29"S 27°14'0.99"S



MAPA MUNICIPAL

LEGENDA

LIMITES	IDENTIFICAÇÃO	ELEMENTOS DE REFERÊNCIA
Internacional	Subdistrito	Áreas de setores censitários urbanos
Estadual	Cidade	Estação
Municipal	Agglomerado	Ferrovia
Distrital	Terra Indígena	Drenagem
Submunicipal	Território Quilombola	Terra Indígena
	UC Unidade de Conservação	Território Quilombola
	Cidade e Nucleo Urbano	Unidade de Conservação
		Ponto de Referência

0 700 1400 m

Sistema de Coordenadas Geográficas
Sistema Geodésico de Referência: SIBRAS 2000
Datum: SERRA
Projecção: MERCATOR (U.T.M.)
Coordenadas: Latt: 27.08 Longitude: -51.27
Localização no recorte: 50.33 x 0.11

IMPLEMENTAÇÃO
Coordenação Técnica e Terceira Edição de Matrizes Territoriais - CITE
Unidade Executora: Unidades Estaduais do IBGE
Determinação: Centro de Inovação e Disseminação de Informação - CDDI

MAPA TERRITORIAL
EDICAO: 06/2023

MINISTÉRIO DA ECONOMIA
INSTITUTO BRASILEIRO DE GEOGRAFIA E ESTATÍSTICA
A DIRETORIA DE GEOCIÊNCIAS apóia e participa da elaboração de todos os produtos verificados neste mapa.
Av. República do Chile, 550, Centro, Rio de Janeiro, RJ - CEP 20531-170
Telefone: 0800 070 0800
© IBGE. DIREITOS DE REPRODUÇÃO RESERVADOS