

51°52'39.18"W

51°50'51.91"W

51°49'4.64"W

51°47'17.37"W

51°45'30.09"W

51°43'42.82"W

27°15'53.16"S

27°17'40.43"S

27°19'27.70"S

27°21'14.97"S

27°23'02.24"S

27°24'49.51"S

27°26'36.79"S

27°28'24.06"S

27°15'53.16"S

27°17'40.43"S

27°19'27.70"S

27°21'14.97"S

27°23'02.24"S

27°24'49.51"S

27°26'36.79"S

27°28'24.06"S

51°52'39.18"W

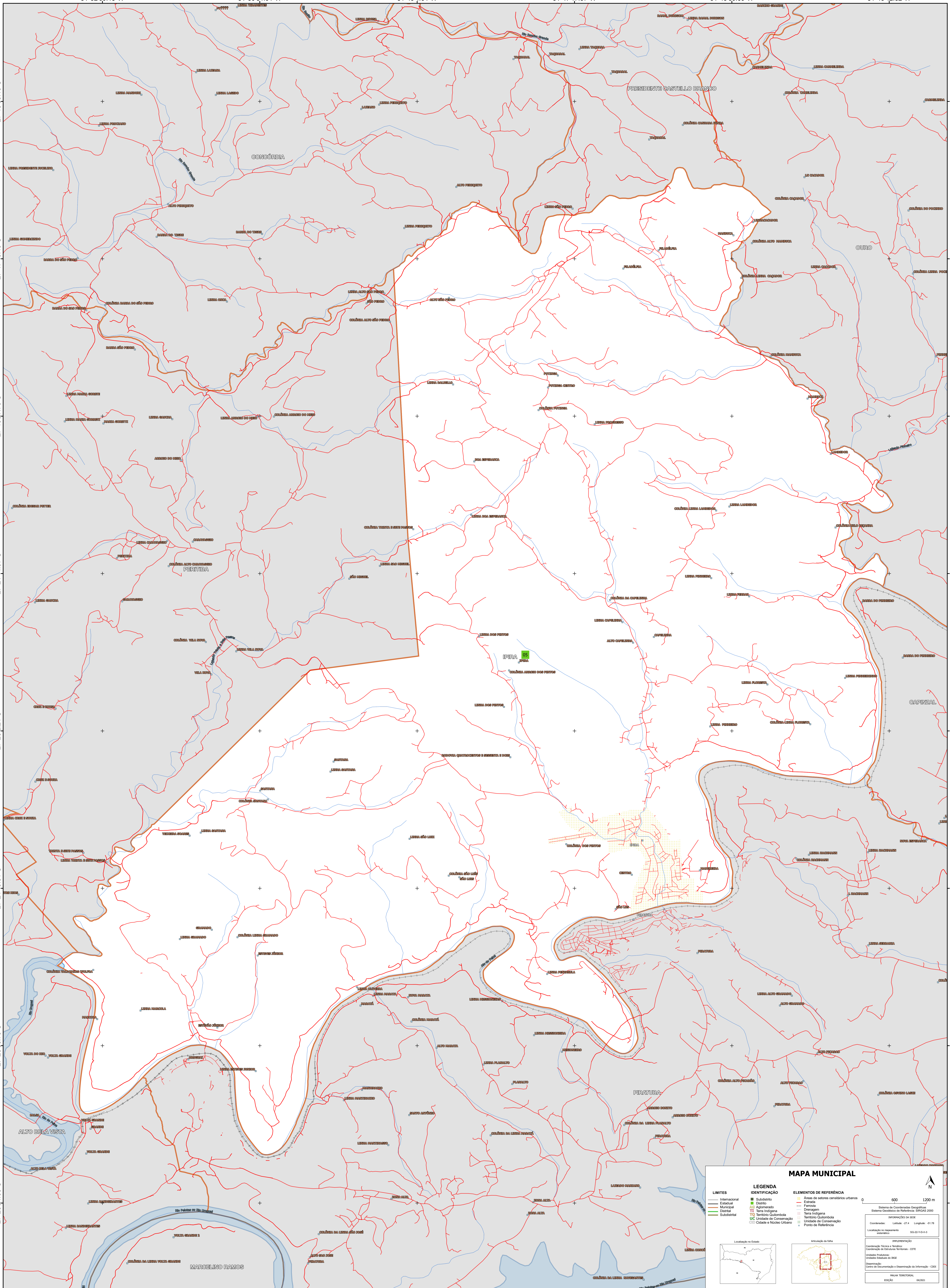
51°50'51.91"W

51°49'4.64"W

51°47'17.37"W

51°45'30.09"W

51°43'42.82"W



### MAPA MUNICIPAL

LIMITES	
Internacional	---
Estadual	---
Municipal	---
Distrital	---
Subdistrital	---

LEGENDA	
Subdistrito	■
Distrito	■
Agglomerado	■
Terra Indígena	■
Território Quilombola	■
Unidade de Conservação	■
Cidade e Núcleo Urbano	■
Ponto de Referência	■

ELEMENTOS DE REFERÊNCIA	
Áreas de setores censitários urbanos	■
Estrada	---
Ferrovia	---
Drenagem	---
Terra Indígena	---
Território Quilombola	---
Unidade de Conservação	---
Cidade e Núcleo Urbano	---
Ponto de Referência	---

0 600 1200 m

Sistema de Coordenadas Geográficas  
Sistema Geodésico de Referência: SIFRAS 2000  
Datum: SAD 69  
Projeção: UTM  
Fuso Horário: 04  
Escala: 1:50.000

Coordenadas: Latitude: 27.4 Longitude: -51.78  
Localização no mapa: 50.23.01.9

IMPLANTAÇÃO  
Coordenação Técnica e Técnica: CITE  
Coordenação de Elaboração Territorial: CITE  
Elaboração: IBGE  
Unidade Estatística do IBGE

Demarcação: Centro de Inventário e Demarcação de Informação: CDDI

MAPA TERRITORIAL  
EDICAO: 06/2011

NOTA:  
Este mapa foi elaborado com base nos dados disponíveis no Sistema de Informações Geográficas do IBGE e não representa o território real. O IBGE não se responsabiliza por danos ou prejuízos decorrentes do uso deste mapa.

MINISTÉRIO DA ECONOMIA  
INSTITUTO BRASILEIRO DE GEOGRAFIA E ESTATÍSTICA  
A DIRETORIA DE GEOCIÊNCIAS aplica o padrão de generalização de linha às unidades territoriais neste mapa.  
Av. República do Chile, 50, Centro, Rio de Janeiro, RJ - CEP 20.031-110  
Telefone: 51  
© IBGE. DIREITOS DE REPRODUÇÃO RESERVADOS