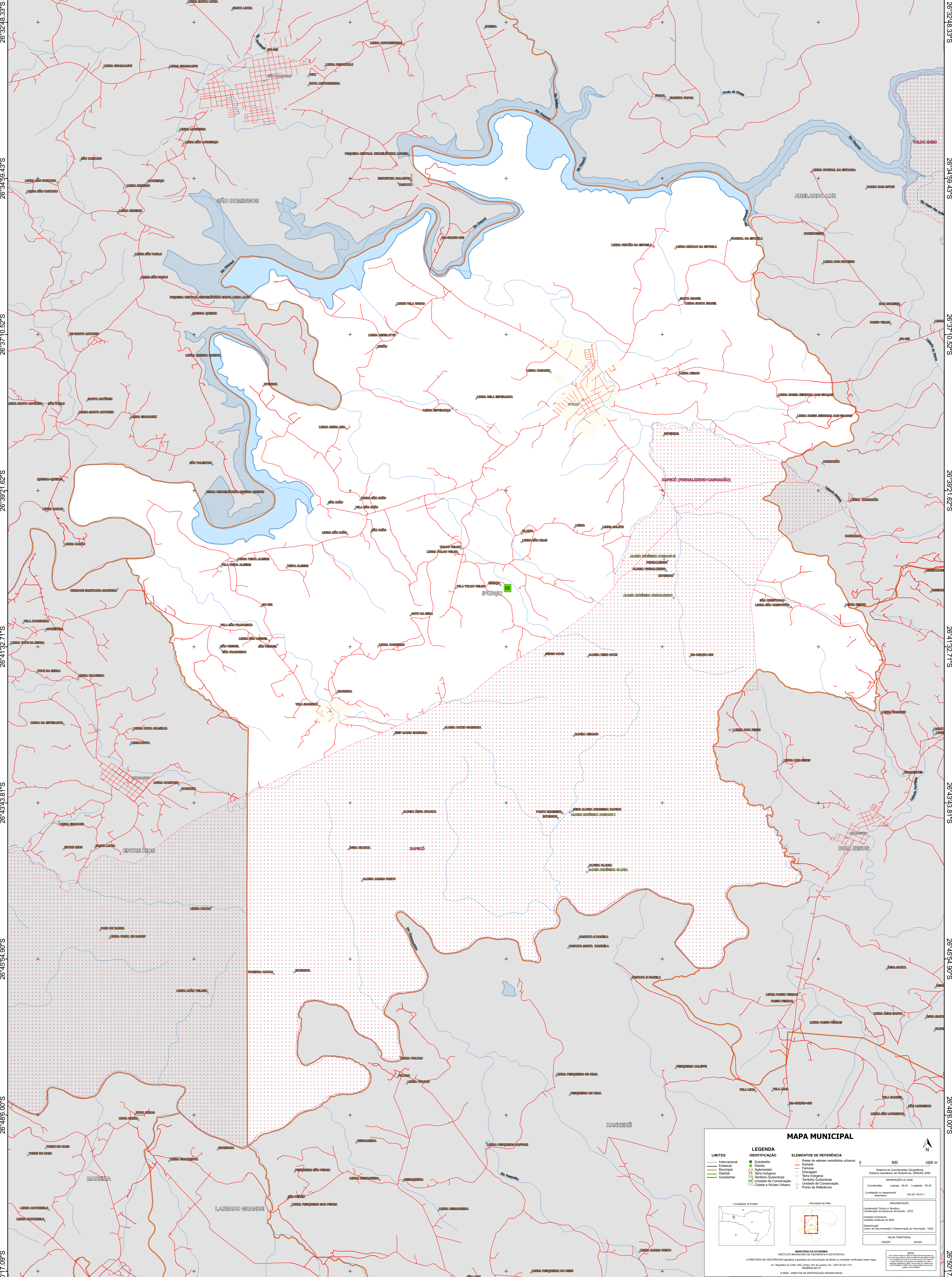


52°35'1.33"W 52°32'50.24"W 52°30'39.14"W 52°28'28.05"W 52°26'16.95"W 52°24'5.86"W



26°32'48.33"S
26°34'59.43"S
26°37'10.52"S
26°39'21.62"S
26°41'32.71"S
26°43'43.81"S
26°45'54.90"S
26°48'06.00"S
26°50'17.09"S

26°32'48.33"S
26°34'59.43"S
26°37'10.52"S
26°39'21.62"S
26°41'32.71"S
26°43'43.81"S
26°45'54.90"S
26°48'06.00"S
26°50'17.09"S

52°35'1.33"W 52°32'50.24"W 52°30'39.14"W 52°28'28.05"W 52°26'16.95"W 52°24'5.86"W

MAPA MUNICIPAL

LIMITES	IDENTIFICAÇÃO	ÁREAS DE REFERÊNCIA
Internacional	Subdistrito	Áreas de setores censitários urbanos
Estadual	Cidade	Estação
Municipal	Agglomerado	Ferrovia
Distrital	Terra Indígena	Dragagem
Subdistrital	Território Quilombola	Terra Indígena
	UC Unidade de Conservação	Território Quilombola
	Cidade e Núcleo Urbano	Unidade de Conservação
		Ponto de Referência

0 800 1600 m

Sistema de Coordenadas Geográficas
Sistema Geodésico de Referência: SIFRAS 2000
Coordenadas: Lat: 26.43 Long: -52.45

Coordenação: Leticia de Azevedo
Elaboração: Leticia de Azevedo
Atualização: Leticia de Azevedo

Coordenação Técnica e Terceira Edição: CITE
Coordenação de Elaboração Terceira Edição: CITE
Unidade Executora: IBGE

Demarcação: Centro de Inovação e Disseminação de Informação: CDDI

MAPA TERRITORIAL
EDICIÓN: 04/2023

MINISTÉRIO DA ECONOMIA
INSTITUTO BRASILEIRO DE GEOGRAFIA E ESTATÍSTICA
A DIRETORIA DE GEOGRAFIA elabora e publica a cartografia de base de unidades territoriais neste mapa.
Av. República do Chile, 500, Centro, Rio de Janeiro, RJ - CEP 20.031-110
IBGE - DIREITOS DE REPRODUÇÃO RESERVADOS