

53°26'1.15"W

53°23'29.08"W

53°20'57.02"W

53°18'24.96"W

53°15'52.89"W

53°13'20.83"W

26°46'43.67"S

26°49'20.73"S

26°51'52.80"S

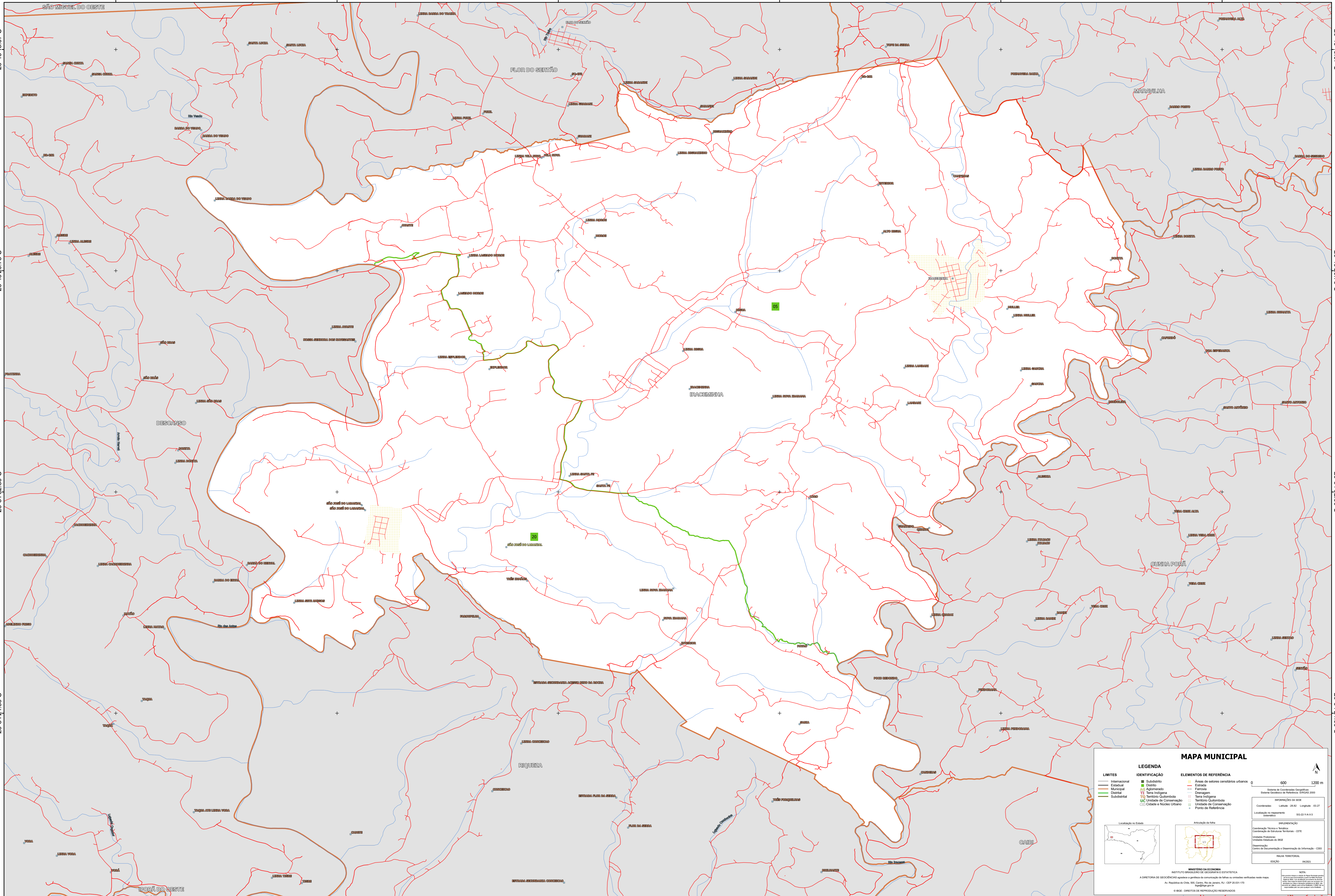
26°54'24.86"S

26°46'43.67"S

26°49'20.73"S

26°51'52.80"S

26°54'24.86"S



MAPA MUNICIPAL

| LIMITES | IDENTIFICAÇÃO | ELEMENTOS DE REFERÊNCIA |
|---------------|------------------------|--------------------------------------|
| Internacional | Subdistrito | Áreas de setores censitários urbanos |
| Estadual | Distrito | Estrada |
| Municipal | Adjornamento | Ferrovias |
| Distrital | Quilombo | Diáspora |
| Subdistrital | Terra Indígena | Terra Indígena |
| | Unidade de Conservação | Território Quilombola |
| | Cidade e Núcleo Urbano | Unidade de Conservação |
| | | Ponto de Referência |

LEGENDA

Localização no Estado

Articulação da rede

IMPLANTAÇÃO
Coordenação Técnica: Instituto Brasileiro de Geografia e Estatística - IBGE
Coordenação de Estatística Territorial - CETE
Unidade Produtora: Instituto Brasileiro de Geografia e Estatística - IBGE
Observação: Centro de Documentação e Disseminação de Informação - CDDI

MINISTÉRIO DA ECONOMIA
SECRETARIA DE POLÍTICA DE ECONOMIA E FINANÇAS
A DIRETORIA DE GEODÉSIA, GEOMÁTICA E SISTEMAS DE INFORMAÇÃO
Av. República do Chile, 505, Curitiba, Rio de Janeiro, RJ - CEP 20.031-150
© IBGE - DIREITOS DE REPRODUÇÃO RESERVADOS

NOTA:
Este mapa foi elaborado a partir de dados fornecidos pelos municípios e pode conter erros de digitação ou de transcrição. O IBGE não se responsabiliza por danos ou prejuízos decorrentes do uso deste mapa.

IBGE
Instituto Brasileiro de Geografia e Estatística