

48°51'40.28"W

48°48'57.26"W

48°46'14.24"W

48°43'31.22"W

48°40'48.19"W

48°38'5.17"W

26°48'28.77"S

26°51'11.79"S

26°53'54.82"S

26°56'37.84"S

26°59'20.86"S

27°02'03.88"S

27°04'46.90"S

27°07'29.92"S

26°48'28.77"S

26°51'11.79"S

26°53'54.82"S

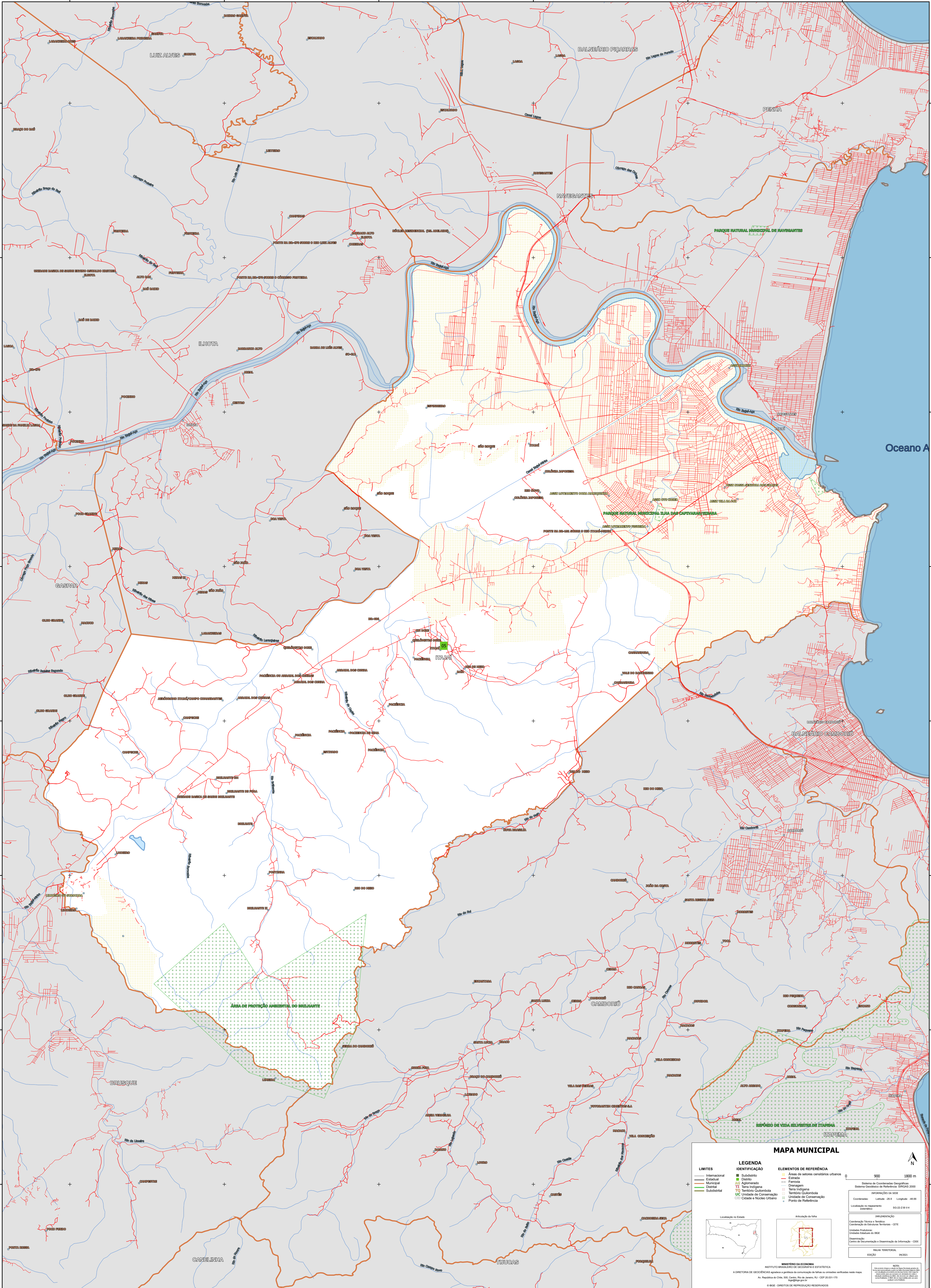
26°56'37.84"S

26°59'20.86"S

27°02'03.88"S

27°04'46.90"S

27°07'29.92"S



MAPA MUNICIPAL

LIMITES	LEGENDA	ELEMENTOS DE REFERÊNCIA
— Internacional — Estadual — Municipal — Distrital — Submunicipal	IDENTIFICAÇÃO ■ Subdistrito ■ Distrito ■ Município ■ Distrito ■ Aglomeração ■ Terra Indígena ■ Território Quilombola UC Unidade de Conservação □ Cópula e Núcleo Urbano	■ Área de setores censitários urbanos — Estrada — Ferrovia — Drenagem — Terra Indígena — Território Quilombola — Unidade de Conservação — Cópula e Núcleo Urbano

0 900 1800 m

Sistema de Coordenadas Geográficas
Sistema Geodésico de Referência: SIFRAS 2008
Datum: SAD69
Projecção: UTM
Fuso Horário: GHA 18W
Coordenadas: Leste: 26.9 Longitude: -48.66
Localização no recorte: 50.22.0+4

Coordenação Técnica e Terceira Edição: CITE
Coordenação de Elaboração Terceira Edição: CITE
Elaboração Original: Unidades Estaduais do IBGE
Diagramação: Centro de Inovação e Disseminação de Informação: CDDI

MINISTÉRIO DA ECONOMIA
INSTITUTO BRASILEIRO DE GEOGRAFIA E ESTATÍSTICA
A DIRETORIA DE GEOCIÊNCIAS aprova e publica a cartografia de base (a unidades cartográficas não mapas).
Av. República do Chile, 50, Centro, Rio de Janeiro, RJ - CEP 20.031-170
IBGE - DIREITOS DE REPRODUÇÃO RESERVADOS

48°51'40.28"W

48°48'57.26"W

48°46'14.24"W

48°43'31.22"W

48°40'48.19"W

48°38'5.17"W