

48°41'58.53"W

48°40'19.76"W

48°38'40.99"W

48°37'2.21"W

48°35'23.44"W

48°33'44.67"W

27°38'21"S

27°44'98"S

27°16'25.75"S

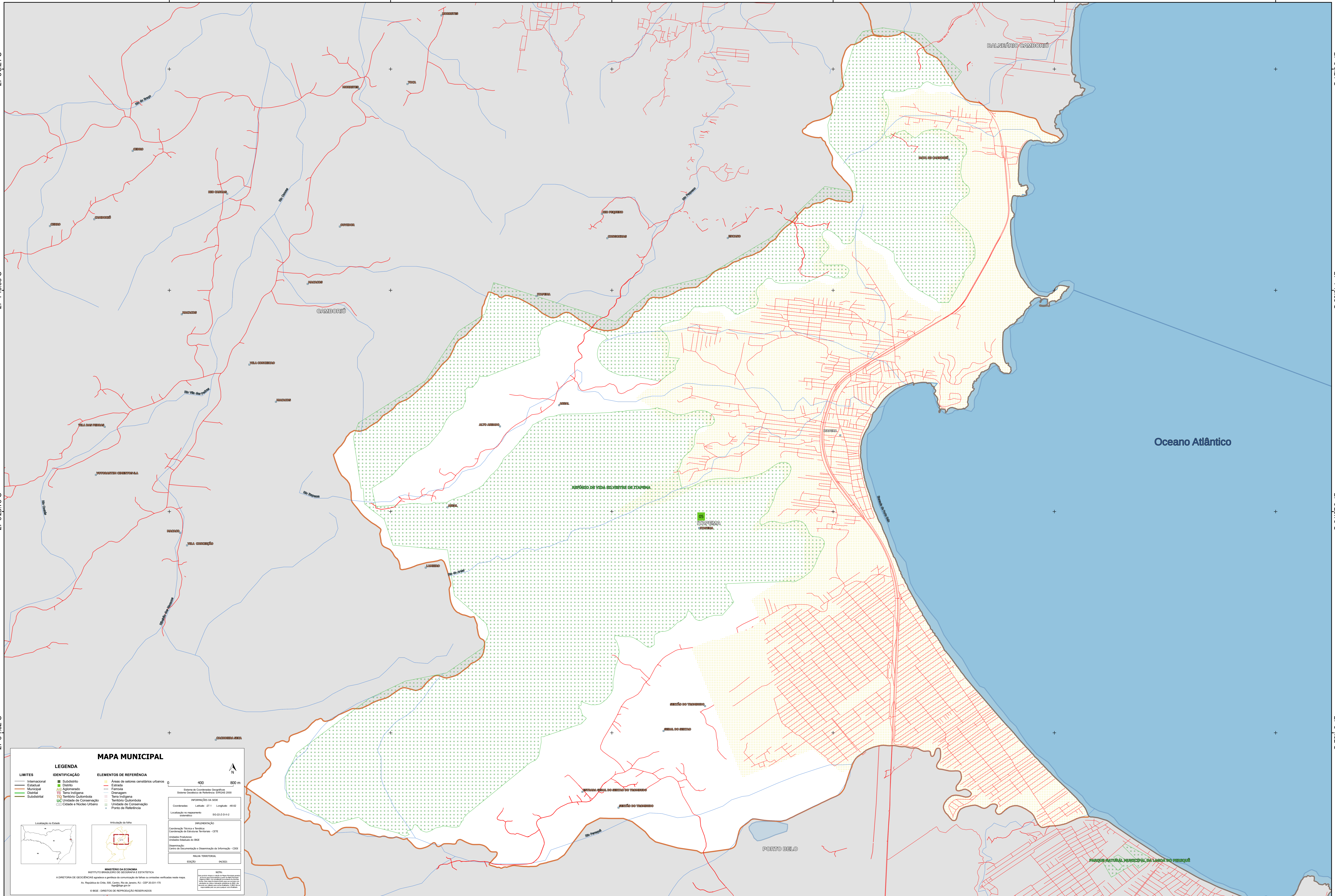
27°8'4.52"S

27°38'21"S

27°44'98"S

27°16'25.75"S

27°8'4.52"S



### MAPA MUNICIPAL

LIMITES	IDENTIFICAÇÃO	ELEMENTOS DE REFERÊNCIA
Intencional	Subsídio	Áreas de setores consultivos urbanos
Estadual	Distrito	Estação
Municipal	Agglomerado	Ferrovias
Distrital	Terra Indígena	Drenagem
Subdistrital	Território Quilombola	Terra Indígena
	Unidade de Conservação	Território Quilombola
	Cidade e Núcleo Urbano	Unidade de Conservação
		Ponto de Referência

**LEGENDA**

**LIMITES**

- Intencional
- Estadual
- Municipal
- Distrital
- Subdistrital

**IDENTIFICAÇÃO**

- Subsídio
- Distrito
- Agglomerado
- Terra Indígena
- Território Quilombola
- Unidade de Conservação
- Cidade e Núcleo Urbano

**ELEMENTOS DE REFERÊNCIA**

- Áreas de setores consultivos urbanos
- Estação
- Ferrovias
- Drenagem
- Terra Indígena
- Território Quilombola
- Unidade de Conservação
- Ponto de Referência

400 800 m

Sistema de Coordenadas Geográficas  
Sistema Geodésico de Referência: SIRGAS 2000

COORDENAÇÃO DA SEDE  
Latitude: -27.1 Longitude: -48.62

Localização no mapa  
Sistema: S5-22-2-01-2

IMPLEMENTAÇÃO  
Coordenação Técnica e Técnica  
Coordenação de Estruturas Territoriais - CETE  
Unidade Executora  
Unidade Executora do IBGE  
Observação  
Centro de Documentação e Disseminação de Informação - CDDI

MAPA TOPOGRÁFICO  
EDICÃO: 04/2012

MINISTÉRIO DA ECONOMIA  
INSTITUTO BRASILEIRO DE GEOGRAFIA E ESTATÍSTICA  
A DIRETORIA DE GEOCENSAIS organiza e gerencia a produção de mapas em unidades veiculares neste mapa.  
Av. República do Chile, 100, Centro, Rio de Janeiro, RJ - CEP 20.033-110  
IBGE - DIREITOS DE REPRODUÇÃO RESERVADOS