

48°43'38.83"W

48°41'41.33"W

48°39'43.84"W

48°37'46.34"W

48°35'48.85"W

48°33'51.35"W

25°56'47.88"S

25°58'45.38"S

26°04'42.87"S

26°24'03.66"S

26°43'37.86"S

26°6'35.35"S

26°8'32.85"S

26°10'30.34"S

26°12'27.83"S

25°56'47.88"S

25°58'45.38"S

26°04'42.87"S

26°24'03.66"S

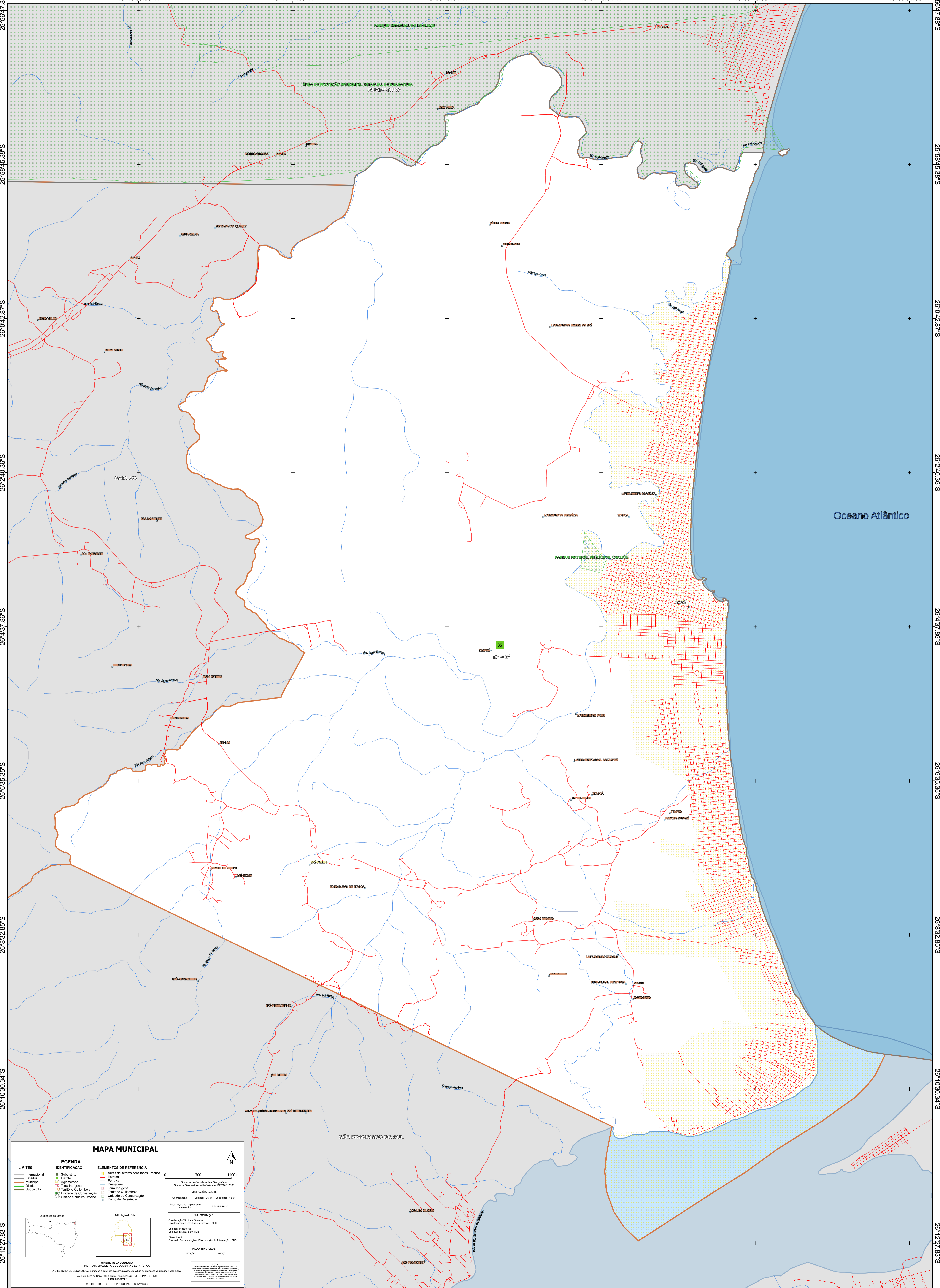
26°43'37.86"S

26°6'35.35"S

26°8'32.85"S

26°10'30.34"S

26°12'27.83"S



MAPA MUNICIPAL

LIMITES Internacional Estadual Municipal Distrital Subdistrital	LEGENDA IDENTIFICAÇÃO Subdistrito Distrito Aglomeração Terra Indígena Território Quilombola UC Unidade de Conservação Cidade e Núcleo Urbano	ELEMENTOS DE REFERÊNCIA Áreas de setores censitários urbanos Estação Ferrovia Drenagem Terra Indígena Território Quilombola Unidade de Conservação Ponto de Referência
---	--	---

0 700 1400 m

Sistema de Coordenadas Geográficas
Sistema Geodésico de Referência SIBRAZ 2000
Projecção: UTM
Datum: SAD 69
Escala: 1:50.000
Coordenadas: Latitude: -26.07 Longitude: -48.81
Localização no mapa: SIBRAZ 2000

IMPRESSÃO
Coordenação Técnica e Gráfica: CITE
Coordenação de Estatística Territorial: CITE
Unidade Executora: Unidades Estaduais do IBGE
Determinação: Centro de Documentação e Disseminação de Informação - CDDI
Código de Documento: 4208450
MATERIAL TERRESTRE
EDICIÓN: 04/2023

NOTA:
Este produto gráfico foi elaborado a partir de dados geográficos e estatísticos disponibilizados pelo IBGE. O IBGE não se responsabiliza por danos ou prejuízos decorrentes do uso indevido das informações aqui contidas.

MINISTÉRIO DA ECONOMIA
INSTITUTO BRASILEIRO DE GEOGRAFIA E ESTATÍSTICA
A DIRETORIA DE GEOGRAFIA registra e gerencia a cartografia de feições ou entidades verificadas neste mapa.
Av. República de Chile, 555, Centro, Rio de Janeiro, RJ - CEP 20.031-170
IBGE - DIREITOS DE REPRODUÇÃO RESERVADOS

48°43'38.83"W

48°41'41.33"W

48°39'43.84"W

48°37'46.34"W

48°35'48.85"W

48°33'51.35"W