

51°43'27.71"W

51°40'10.04"W

51°36'52.36"W

51°33'34.69"W

51°30'17.02"W

51°26'59.34"W

27°41'2.65"S

27°30'33"S

27°10'48.00"S

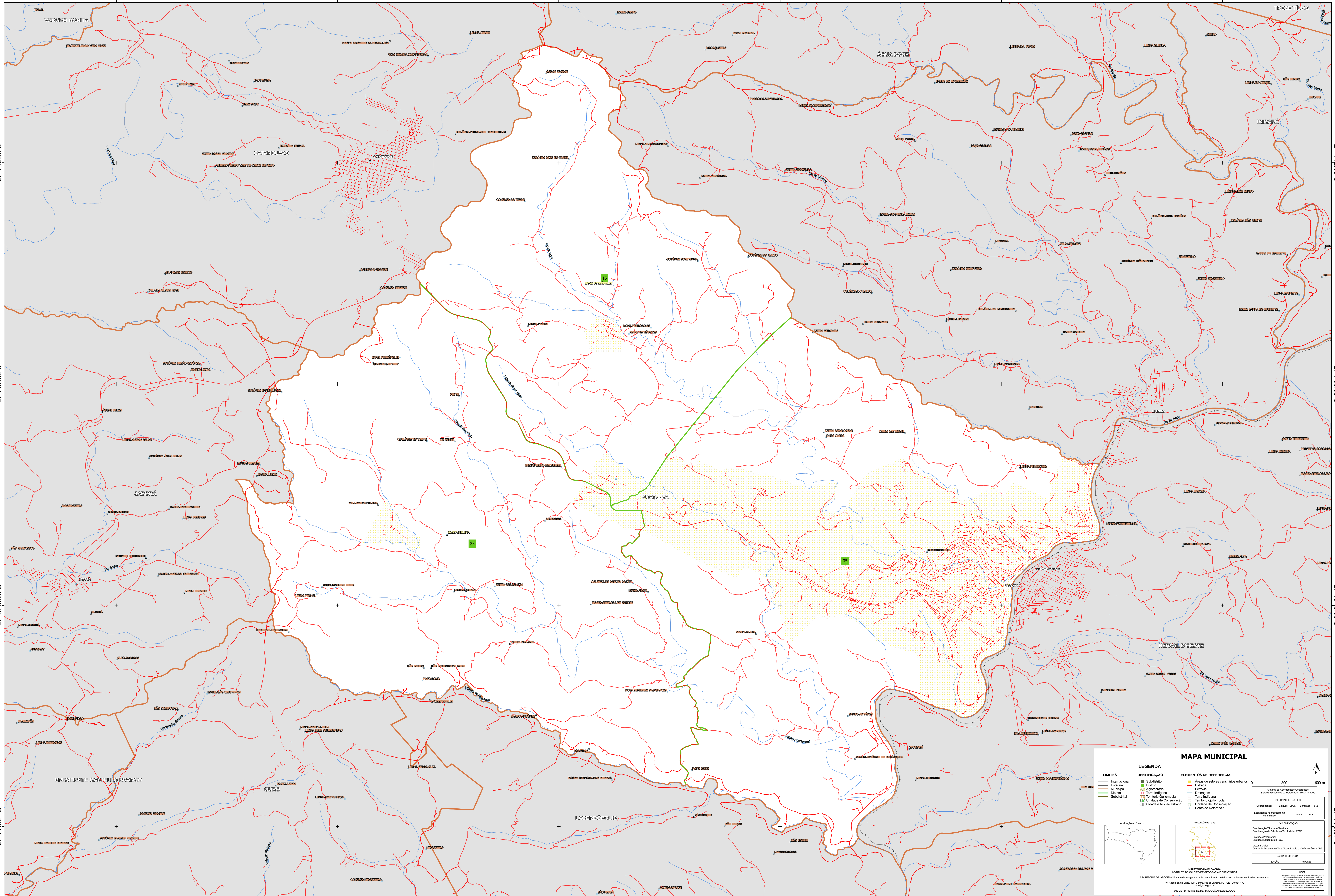
27°14'5.67"S

27°41'2.65"S

27°30'33"S

27°10'48.00"S

27°14'5.67"S



### MAPA MUNICIPAL

LEGENDA		ELEMENTOS DE REFERÊNCIA	
Internacional	Distrito	Áreas de setores censitários urbanos	0 800 1600 m
Municipal	Bairro	Estrada	Estado
Distrital	Área melhorada	Ferrovia	Capital do Estado
Submunicipal	Terra Indígena	Drenagem	Capital do Estado
	Território Quilombola	Terra Indígena	Capital do Estado
	Unidade de Conservação	Território Quilombola	Capital do Estado
	Cidades e Núcleos Urbanos	Unidade de Conservação	Capital do Estado
		Ponto de Referência	Capital do Estado

**MINISTÉRIO DA ECONOMIA**  
SECRETARIA DE POLÍTICA DE ECONOMIA E ESTATÍSTICA  
A DIRETORIA DE GEOGRAFIA responde a gestão da cartografia de referência no âmbito nacional.  
Av. República do Chile, 900, Centro, Rio de Janeiro, RJ - CEP 20.033-110  
IBGE - DIREITOS DE REPRODUÇÃO RESERVADOS