

52°48'41.13"W 52°46'36.78"W 52°44'32.44"W 52°42'28.10"W 52°40'23.75"W 52°38'19.41"W

26°21'14.05"S

26°21'14.05"S

26°23'18.39"S

26°23'18.39"S

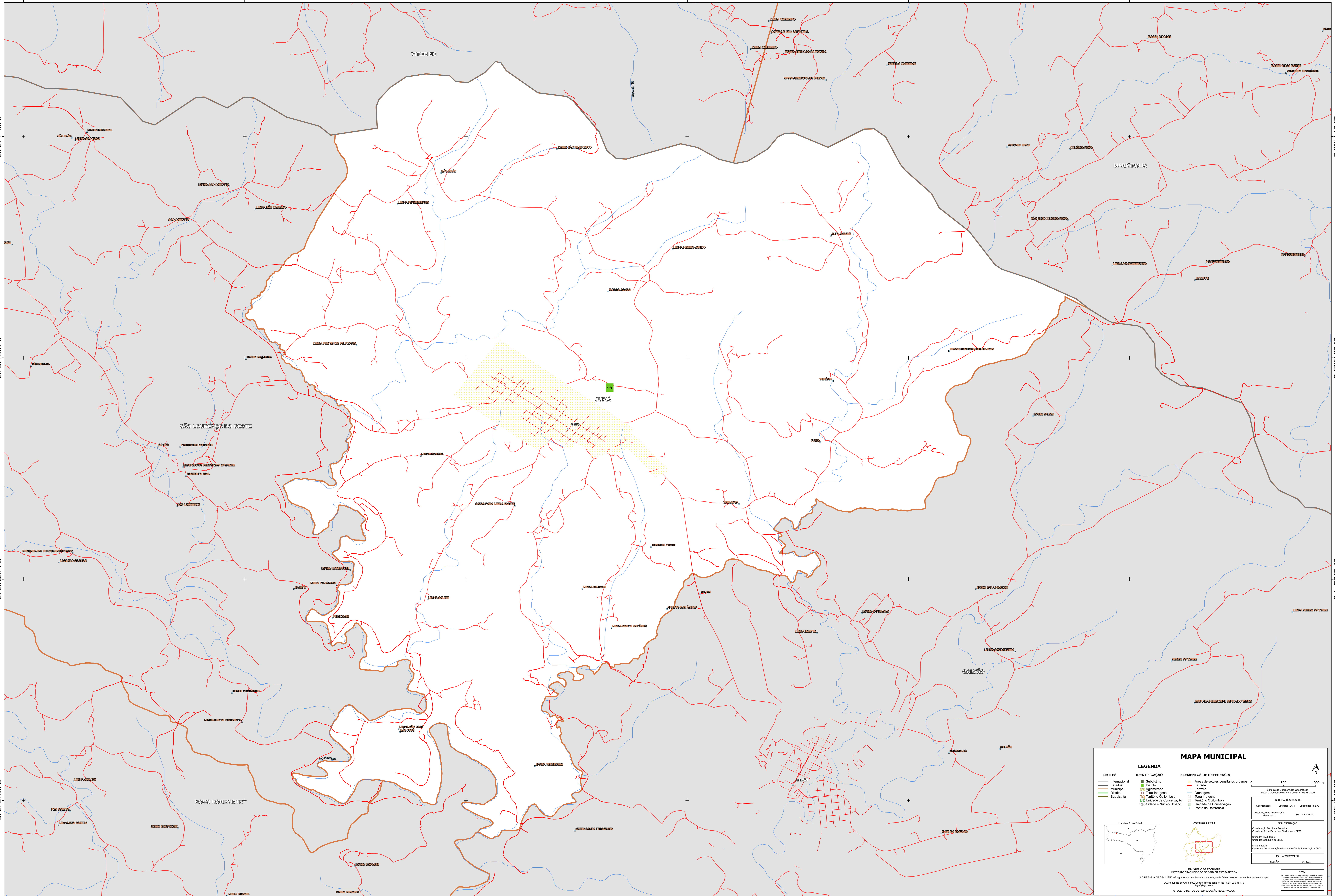
26°25'22.74"S

26°25'22.74"S

26°27'08"S

26°27'08"S

52°48'41.13"W 52°46'36.78"W 52°44'32.44"W 52°42'28.10"W 52°40'23.75"W 52°38'19.41"W



MAPA MUNICIPAL

LIMITES	IDENTIFICAÇÃO	ELEMENTOS DE REFERÊNCIA
— Internacional	■ Subdistrito	■ Área de setores constituintes urbanos
— Estadual	■ Distrito	— Estrada
— Municipal	■ Aglomerado	— Ferrovia
— Distrital	■ Terra Indígena	— Diâmetro
— Subdistrital	■ Terra Indígena Quilombola	— Terra Indígena
	■ UC Unidade de Conservação	■ Território Quilombola
	■ Cidades e Núcleo Urbano	■ Unidade de Conservação
		■ Ponto de Referência

LEGENDA

ELEMENTOS DE REFERÊNCIA

0 500 1000 m

Sistema de Coordenadas Geográficas
Sistema Geodésico de Referência: SIRGAS 2000

PROJEÇÃO DA SIEDE
WGS 1984 UTM 22 S

Coordenadas: Lat: -28.4 Longitude: -53.75

Localização no mapa: SIEDE

Coordenadas: Lat: -28.4 Longitude: -53.75

Implantação: SIEDE

Coordenadas: Lat: -28.4 Longitude: -53.75

Unidade Produtora:
Unidade Estatística do IBGE

Observação:
Centro de Documentação e Disseminação de Informação - CDDI

MAPA TERRITORIAL

EDICIÓN: 06/2011

MINISTÉRIO DA ECONOMIA
INSTITUTO BRASILEIRO DE GEOGRAFIA E ESTATÍSTICA

A DIRETORIA DE GEOLOGIA, AGROPECUÁRIA E GESTÃO DE COMMODIDADES DE TERREIS SUJEITAS ÀS VERIFICAÇÕES NESTE MAPA.

Av. República de Chile, 555, Centro, Rio de Janeiro, RJ - CEP 20.031-110

IBGE - DIREITOS DE REPRODUÇÃO RESERVADOS