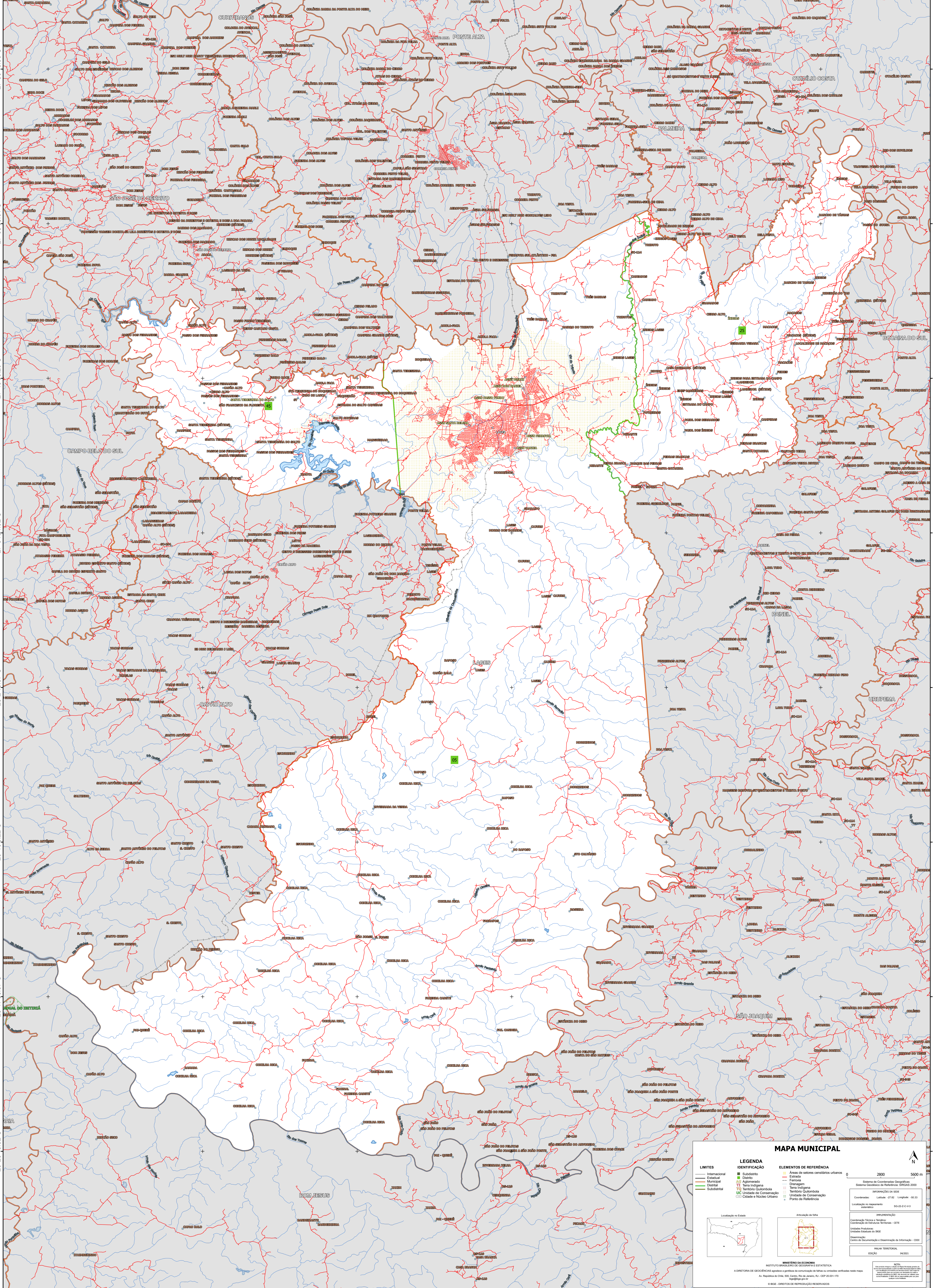


50°42'9.39"W      50°34'17.74"W      50°26'26.09"W      50°18'34.44"W      50°10'42.79"W      50°2'51.13"W

27°30'46.96"S  
27°38'39.61"S  
27°46'30.26"S  
27°54'21.92"S  
28°2'13.57"S  
28°10'5.22"S  
28°17'56.87"S  
28°25'48.52"S

27°30'46.96"S  
27°38'39.61"S  
27°46'30.26"S  
27°54'21.92"S  
28°2'13.57"S  
28°10'5.22"S  
28°17'56.87"S  
28°25'48.52"S



### MAPA MUNICIPAL

LIMITES	LEGENDA	ELEMENTOS DE REFERÊNCIA
<ul style="list-style-type: none"><li>— Internacional</li><li>— Estadual</li><li>— Municipal</li><li>— Distrito</li><li>— Subdistrito</li></ul>	<ul style="list-style-type: none"><li>■ Subdistrito</li><li>■ Distrito</li><li>■ Aglomerado</li><li>■ Terra Indígena</li><li>■ Território Quilombola</li><li>■ UC Unidade de Conservação</li><li>■ Canteiro e Núcleo Urbano</li></ul>	<ul style="list-style-type: none"><li>■ Área de setores censitários urbanos</li><li>— Ferrovia</li><li>— Estrada</li><li>— Terra Indígena</li><li>— Território Quilombola</li><li>— Unidade de Conservação</li><li>— Canteiro e Núcleo Urbano</li></ul>

0 2800 5600 m

Localização no Estado:

Ativação da folha:

Coordenadas: Lat: -27.82 Long: -50.33  
Localização no repertório: 50.02.0193

IMPLEMENTAÇÃO  
Coordenação Técnica e Terceira Edição: Coordenação de Estatísticas Territoriais - CTE  
Instituto Brasileiro de Geografia e Estatística - IBGE  
Elaboração: Instituto Brasileiro de Geografia e Estatística - IBGE  
Destinação: Centro de Informação e Disseminação de Informação - CIDI

MINISTÉRIO DA ECONOMIA  
INSTITUTO BRASILEIRO DE GEOGRAFIA E ESTATÍSTICA  
A DIRETORIA DE GEODÉSIA apóia e participa da produção e atualização de tabelas de unidades verificadas neste mapa.  
Av. República do Chile, 550, Centro, Rio de Janeiro, RJ - CEP 20531-170  
Telefone: 51  
© IBGE - DIREITOS DE REPRODUÇÃO RESERVADOS