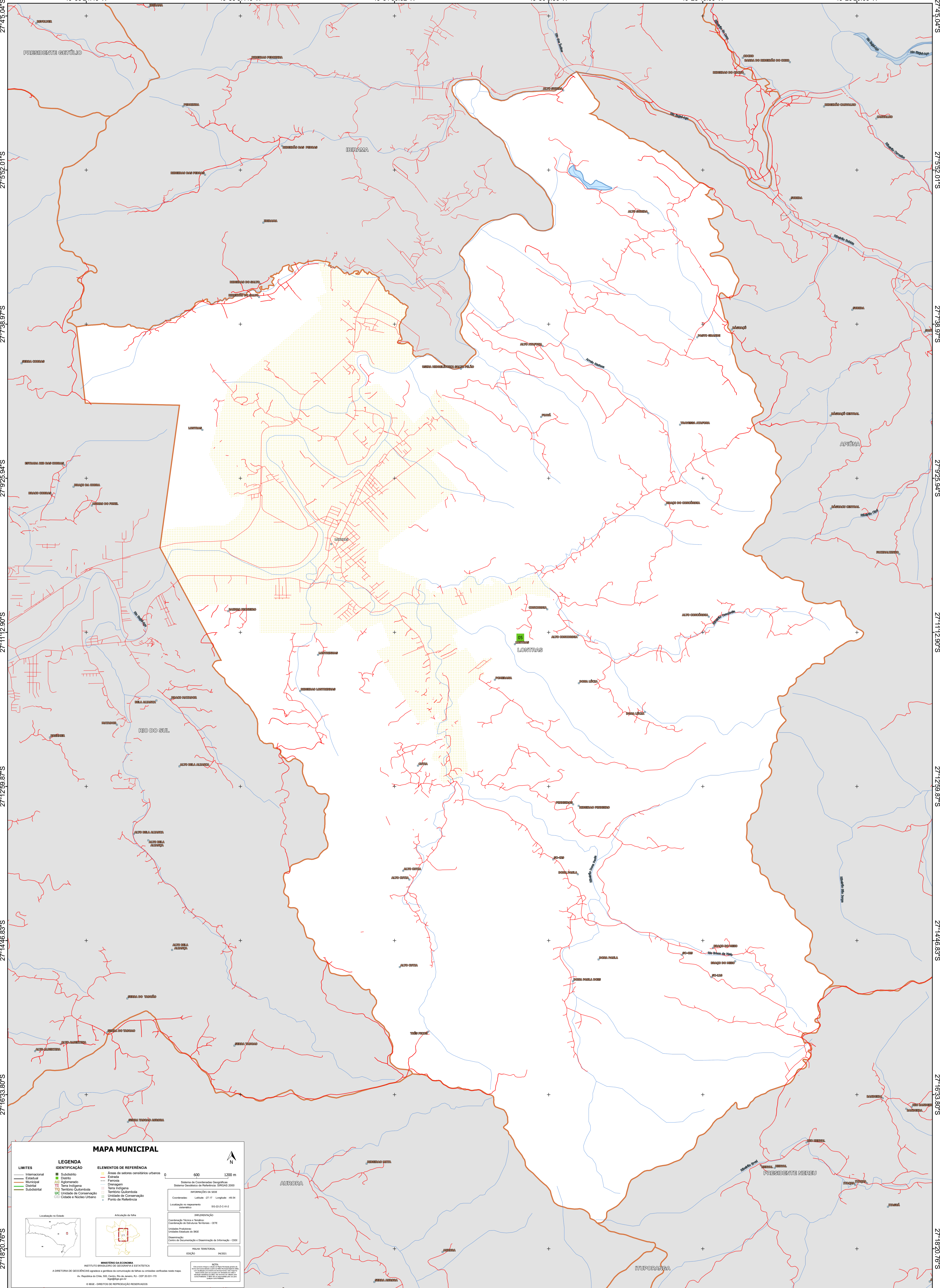


49°35'24.45"W 49°33'37.49"W 49°31'50.52"W 49°30'3.56"W 49°28'16.59"W 49°26'29.63"W



27°45.04'S
27°52.01'S
27°58.97'S
27°59.94'S
27°11.90'S
27°12.59.87'S
27°14.46.83'S
27°16.33.80'S
27°18.20.76'S

27°45.04'S
27°52.01'S
27°58.97'S
27°59.94'S
27°11.90'S
27°12.59.87'S
27°14.46.83'S
27°16.33.80'S
27°18.20.76'S

49°35'24.45"W 49°33'37.49"W 49°31'50.52"W 49°30'3.56"W 49°28'16.59"W 49°26'29.63"W

MAPA MUNICIPAL

LIMITES Internacional Estadual Municipal Distrital Subdistrital	LEGENDA IDENTIFICAÇÃO Subdistrito Distrito Agglomerado Terra Indígena Território Quilombola UC Unidade de Conservação Cidade e Núcleo Urbano	ELEMENTOS DE REFERÊNCIA Áreas de setores censitários urbanos Estação Ferrovia Dique/represa Terra Indígena Território Quilombola Unidade de Conservação Ponto de Referência
---	--	--

0 600 1200 m

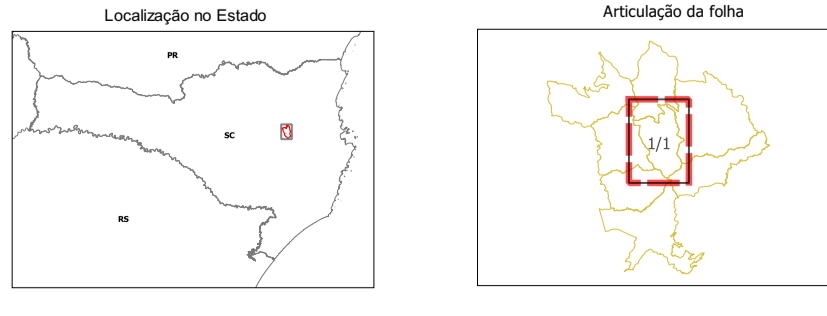
Sistema de Coordenadas Geográficas
Sistema Geodésico de Referência SIBRAS 2000
PROJEÇÃO: UTM
Datum: SAD 69
Escala: 1:50.000
Coordenadas: Latitude: -27 17' Longitude: -49 34'
Localização no referencial geodésico: S02-D-2-C-01-3

REPRESENTAÇÃO
Coordenação Técnica e Execução: Comissão de Estatística Territorial - CETE
Unidade Executora: Instituto Brasileiro de Geografia e Estatística - IBGE
Elaboração: Centro de Documentação e Disseminação de Informação - CDDI

PAIXÃO TERRITORIAL
EDIÇÃO 04/2023

NOTA:
Este mapa foi elaborado a partir de dados fornecidos pelo IBGE e pode conter informações que não foram atualizadas recentemente. O IBGE não se responsabiliza por danos ou prejuízos decorrentes do uso deste mapa.

© IBGE - DIREITOS DE REPRODUÇÃO RESERVADOS



MINISTÉRIO DA ECONOMIA
INSTITUTO BRASILEIRO DE GEOGRAFIA E ESTATÍSTICA
A DIRETORIA DE GEOGRAFIA registra e gerencia a cartografia de feições ou entidades cartográficas desta escala.
Av. República de Chile, 555, Centro, Rio de Janeiro, RJ - CEP 20.031-102
Telefone: 51 2500-0000