

52°42'29.08"W

52°40'32.89"W

52°38'36.69"W

52°36'40.50"W

52°34'44.30"W

52°32'48.10"W

26°45'27.00"S

26°47'23.20"S

26°49'19.39"S

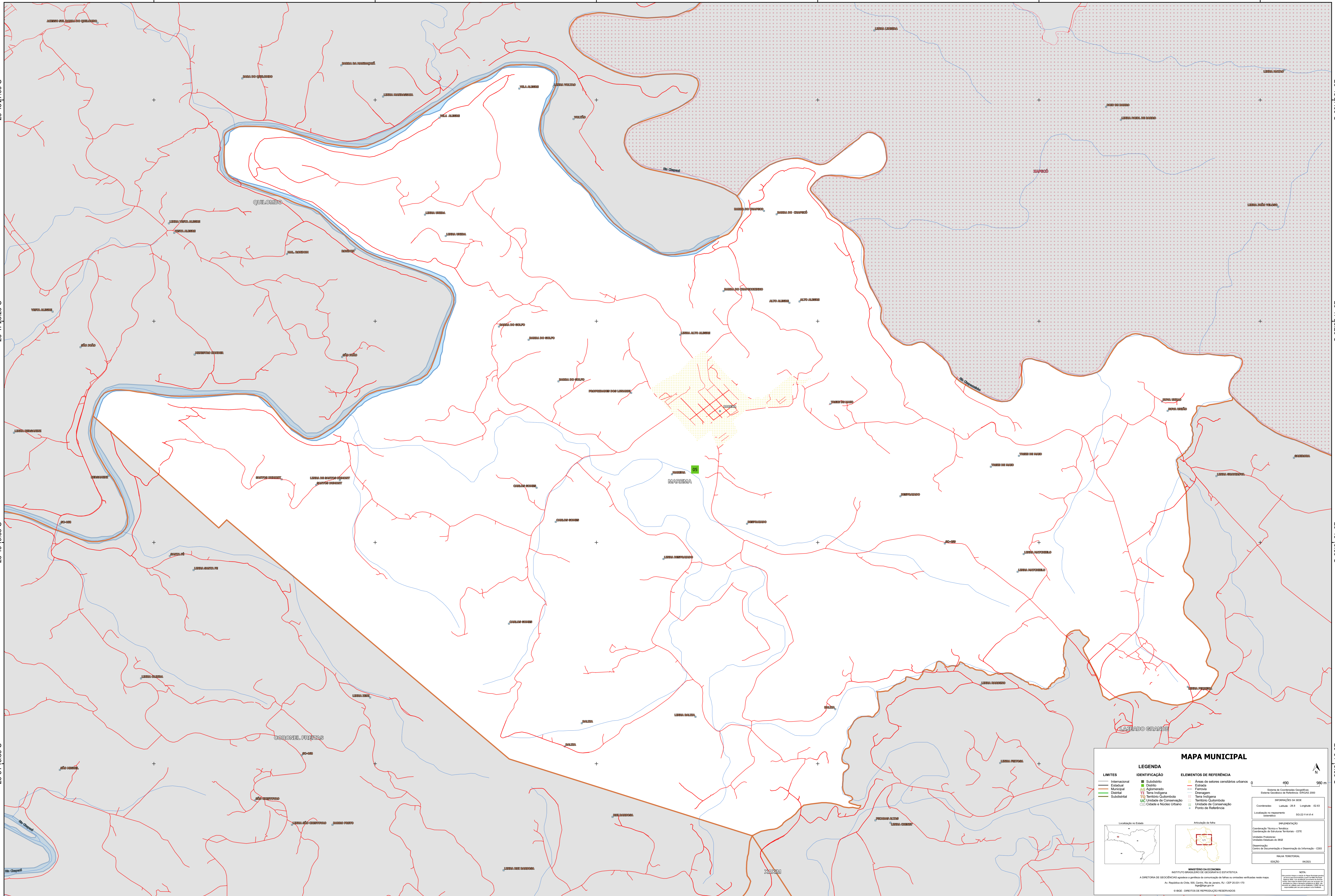
26°51'15.59"S

26°45'27.00"S

26°47'23.20"S

26°49'19.39"S

26°51'15.59"S



MAPA MUNICIPAL

LIMITES	IDENTIFICAÇÃO	ELEMENTOS DE REFERÊNCIA
— Internacional	■ Subdistrito	■ Áreas de setores censitários urbanos
— Estadual	■ Distrito	— Estrada
— Municipal	■ Aclimado	— Ferrovia
— Distrital	■ Terra Indígena	— Drenagem
— Subdistrital	■ Território Quilombola	— Terra Indígena
	■ UC Unidade de Conservação	■ Território Quilombola
	■ Cidade e Núcleo Urbano	■ Unidade de Conservação
		● Ponto de Referência

LEGENDA

IDENTIFICAÇÃO

- Subdistrito
- Distrito
- Aclimado
- Terra Indígena
- Território Quilombola
- UC Unidade de Conservação
- Cidade e Núcleo Urbano

ELEMENTOS DE REFERÊNCIA

- Áreas de setores censitários urbanos
- Estrada
- Ferrovia
- Drenagem
- Terra Indígena
- Território Quilombola
- Unidade de Conservação
- Ponto de Referência

MINISTÉRIO DA ECONOMIA
SECRETARIA DE POLÍTICA DE ECONOMIA E ESTATÍSTICA
A DIRETORIA DE GEOGRAFIA responde a gestão da cartografia de referência no âmbito verificado neste mapa.
Av. República do Chile, 105, Centro, Rio de Janeiro, RJ - CEP 20.033-110
IBGE - DIREITOS DE REPRODUÇÃO RESERVADOS

NOTA:
Este mapa não deve ser utilizado para fins de planejamento urbano ou rural sem a devida autorização do IBGE.
O IBGE não se responsabiliza por danos ou prejuízos decorrentes do uso indevido deste mapa.

MAPA MUNICIPAL
Sistema de Coordenadas Geográficas
Sistema Geodésico de Referência: SBRAS 2000
Projeção: UTM
Datum: Spheroidal
Escala: 1:50.000
Data de Atualização: 06/2011

Localização no Estado

Articulação da rede

Coordenadas: UTM - 20S Longitude: -52.62
Localização no mapa: S2-22-Y-A-V-4

IBGE

52°42'29.08"W

52°40'32.89"W

52°38'36.69"W

52°36'40.50"W

52°34'44.30"W

52°32'48.10"W