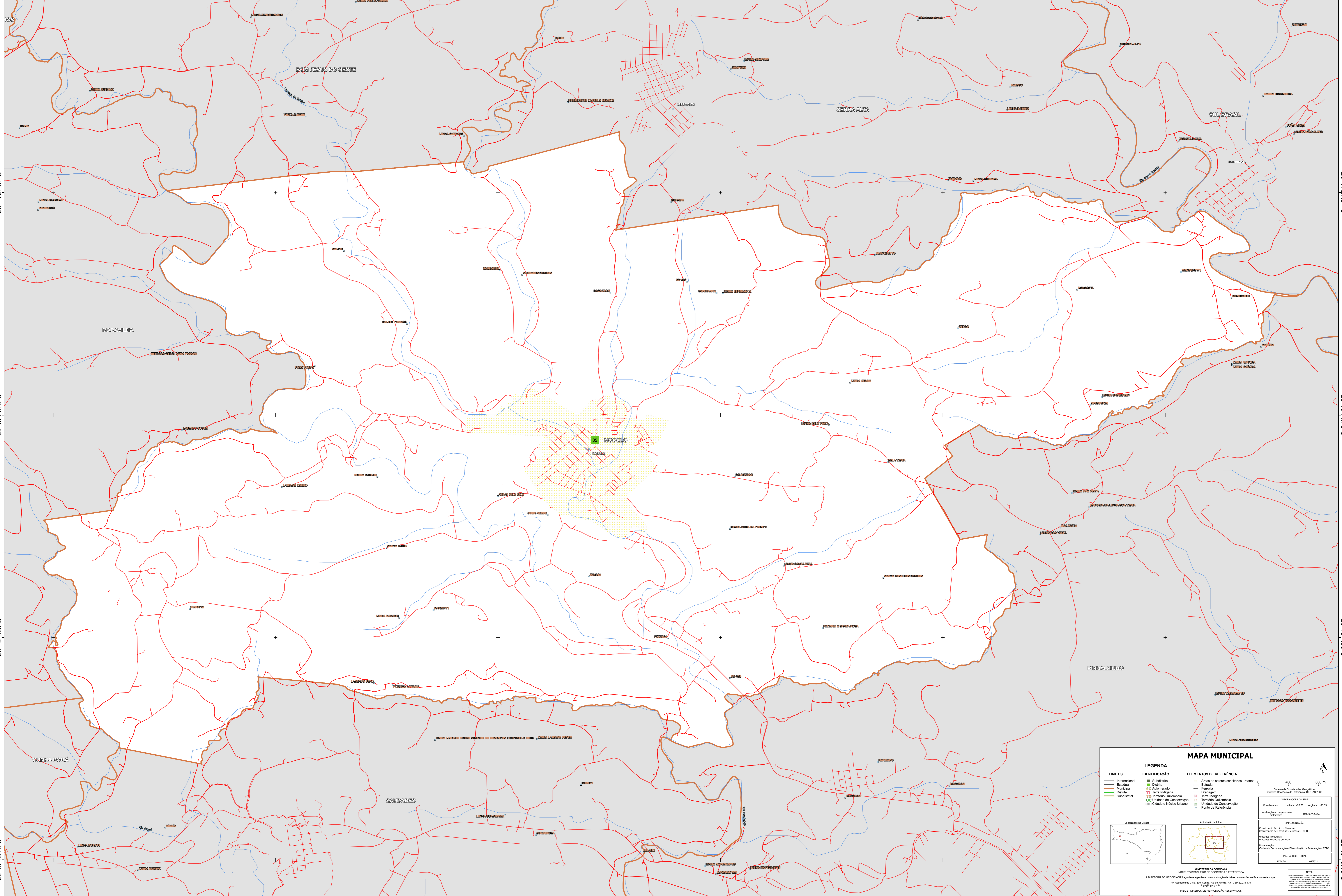


53°7'28.72"W      53°54'1.52"W      53°3'54.32"W      53°27.12"W      53°0'19.91"W      52°58'32.71"W



53°7'28.72"W      53°54'1.52"W      53°3'54.32"W      53°27.12"W      53°0'19.91"W      52°58'32.71"W

### MAPA MUNICIPAL

<b>LIMITES</b>	<b>LEGENDA</b>	<b>ELEMENTOS DE REFERÊNCIA</b>
— Internacional — Estadual — Municipal — Distrital — Subdistrital	■ Subdistrito ■ Distrito ■ Adornado ■ Terra Indígena ■ Território Quilombola ■ UC Unidade de Conservação ■ Cidades e Núcleo Urbano	■ Áreas de setores censitários urbanos — Estrada — Ferrovia — Drenagem — Terra Indígena — Território Quilombola — Unidade de Conservação ● Ponto de Referência

**IMPRESSÃO**  
Coordenação Técnica: Fundação de Estudos Sociais - CETE  
Unidade Produtora: Instituto Brasileiro de Geografia e Estatística - IBGE  
Coordenação de Documentação e Disseminação de Informação - CDDI  
Edição: 06/2011

**MINISTÉRIO DA ECONOMIA**  
INSTITUTO BRASILEIRO DE GEOGRAFIA E ESTATÍSTICA  
A DIRETORIA DE GEOLOGIA, GEOPORTAL E GEOTECNIA é responsável pela atualização de dados e informações verificadas neste mapa.  
Av. República do Chile, 905, Centro, Rio de Janeiro, RJ - CEP 20.033-110  
IBGE - DIREITOS DE REPRODUÇÃO RESERVADOS