

50°13'35.56"W 50°9'39.81"W 50°5'44.07"W 50°1'49.33"W 49°57'52.58"W 49°53'56.84"W

27°45'55.41"S
27°49'51.15"S
27°53'46.89"S

27°49'51.15"S
27°53'46.89"S

27°57'42.64"S
28°1'38.38"S

28°5'34.13"S
28°9'29.87"S

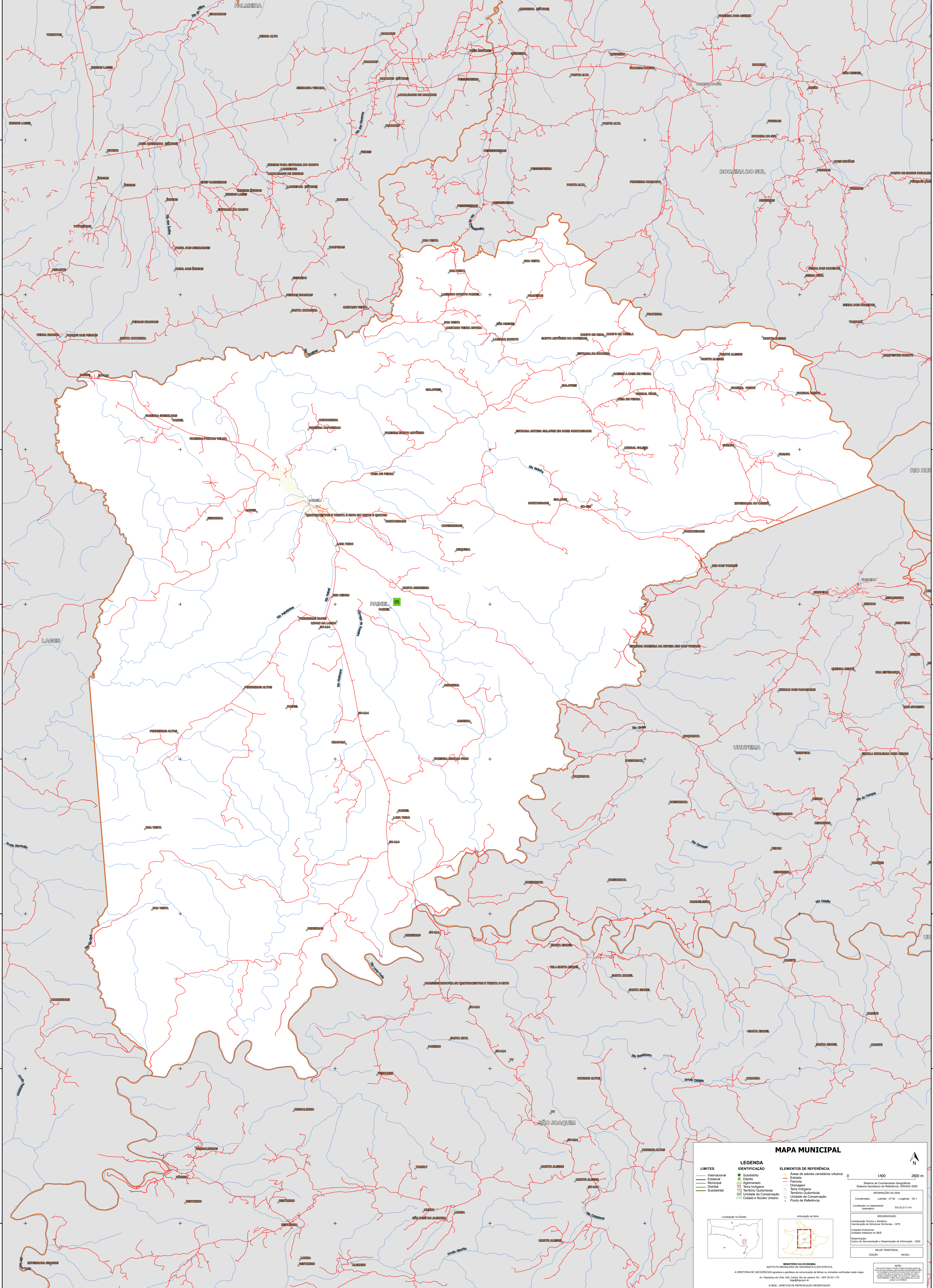
28°13'25.61"S
28°17'21.35"S

28°21'17.09"S
28°25'12.83"S

28°29'08.57"S
28°33'04.31"S

50°13'35.56"W 50°9'39.81"W 50°5'44.07"W 50°1'49.33"W 49°57'52.58"W 49°53'56.84"W

27°45'55.41"S
27°49'51.15"S
27°53'46.89"S
27°57'42.64"S
28°1'38.38"S
28°5'34.13"S
28°9'29.87"S
28°13'25.61"S
28°17'21.35"S
28°21'17.09"S
28°25'12.83"S
28°29'08.57"S
28°33'04.31"S



MAPA MUNICIPAL

LIMITES	LEGENDA	ÁREAS DE REFERÊNCIA
— Internacional — Estadual — Municipal — Distrital — Submunicipal	■ Subdistrito ■ Distrito ■ Município ■ Aglomeração ■ Terra Indígena ■ Território Quilombola UC Unidade de Conservação — Cidades e Núcleos Urbanos	■ Área de setores censitários urbanos — Estrada — Ferrovia — Dragagem — Terra Indígena — Território Quilombola — Unidade de Conservação — Cidades e Núcleos Urbanos

0 1400 2800 m

Localização no Estado:

Atuação da folha:

Coordenadas: Lat/Lon: 27.92 - 50.11
Localização no repertório: 50.02-C-IV

IMPLEMENTAÇÃO
Coordenação Técnica e Terceira Edição: CENSO 2000
Coordenação de Estatísticas Territoriais - CETE
Instituto Brasileiro de Geografia e Estatística - IBGE
Elaboração: Centro de Inovação e Disseminação de Informação - CIDI

MINISTÉRIO DA ECONOMIA
INSTITUTO BRASILEIRO DE GEOGRAFIA E ESTATÍSTICA
A DIRETORIA DE GEOECONOMIA aprova e publica a organização de folha (a unidades verificadas neste mapa).
Av. República do Chile, 555, Centro, Rio de Janeiro, RJ - CEP 20.031-110
Telefone: 51
© IBGE. DIREITOS DE REPRODUÇÃO RESERVADOS