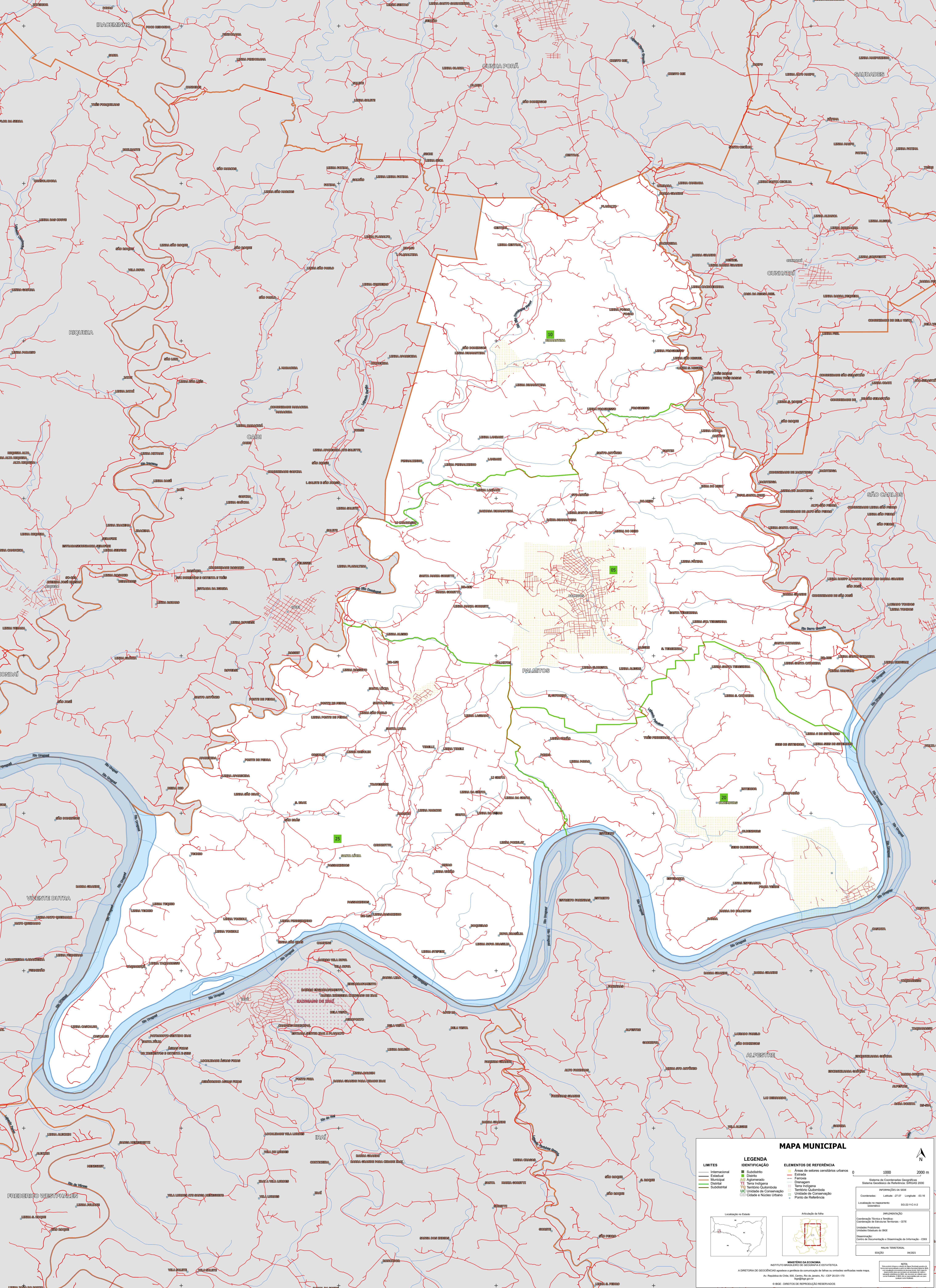


53°19'42.09"W      53°16'52.49"W      53°14'2.90"W      53°11'13.30"W      53°8'23.70"W      53°5'34.11"W



26°53'59.02"S  
26°56'48.62"S  
26°59'38.21"S  
27°02'27.81"S  
27°05'17.40"S  
27°08'07.00"S  
27°10'56.59"S  
27°13'46.19"S  
27°16'35.78"S

26°53'59.02"S  
26°56'48.62"S  
26°59'38.21"S  
27°02'27.81"S  
27°05'17.40"S  
27°08'07.00"S  
27°10'56.59"S  
27°13'46.19"S  
27°16'35.78"S

### MAPA MUNICIPAL

LIMITES	LEGENDA	ÁREAS DE REFERÊNCIA
— Internacional	■ Subdistrito	■ Área de setores censitários urbanos
— Estadual	■ Distrito	■ Estação
— Municipal	■ Censo	— Ferrovia
— Capilar	■ Aglomerado	— Dragagem
— Submunicipal	■ Terra Indígena	— Terra Indígena
	■ Território Quilombola	— Território Quilombola
	■ UC Unidade de Conservação	— Unidade de Conservação
	■ Cidades e Núcleos Urbanos	■ Cidades e Núcleos Urbanos
		■ Pontos de Referência

0 1000 2000 m

Localização no Estado

Ativação da folha

MINISTÉRIO DA ECONOMIA  
INSTITUTO BRASILEIRO DE GEOGRAFIA E ESTATÍSTICA  
A DIRETORIA DE GEOCIÊNCIAS aplica a política de divulgação de dados às unidades verificadas neste mapa.  
Av. República do Chile, 666, Centro, Rio de Janeiro, RJ - CEP 20.031-170  
IBGE - DIREITOS DE REPRODUÇÃO RESERVADOS