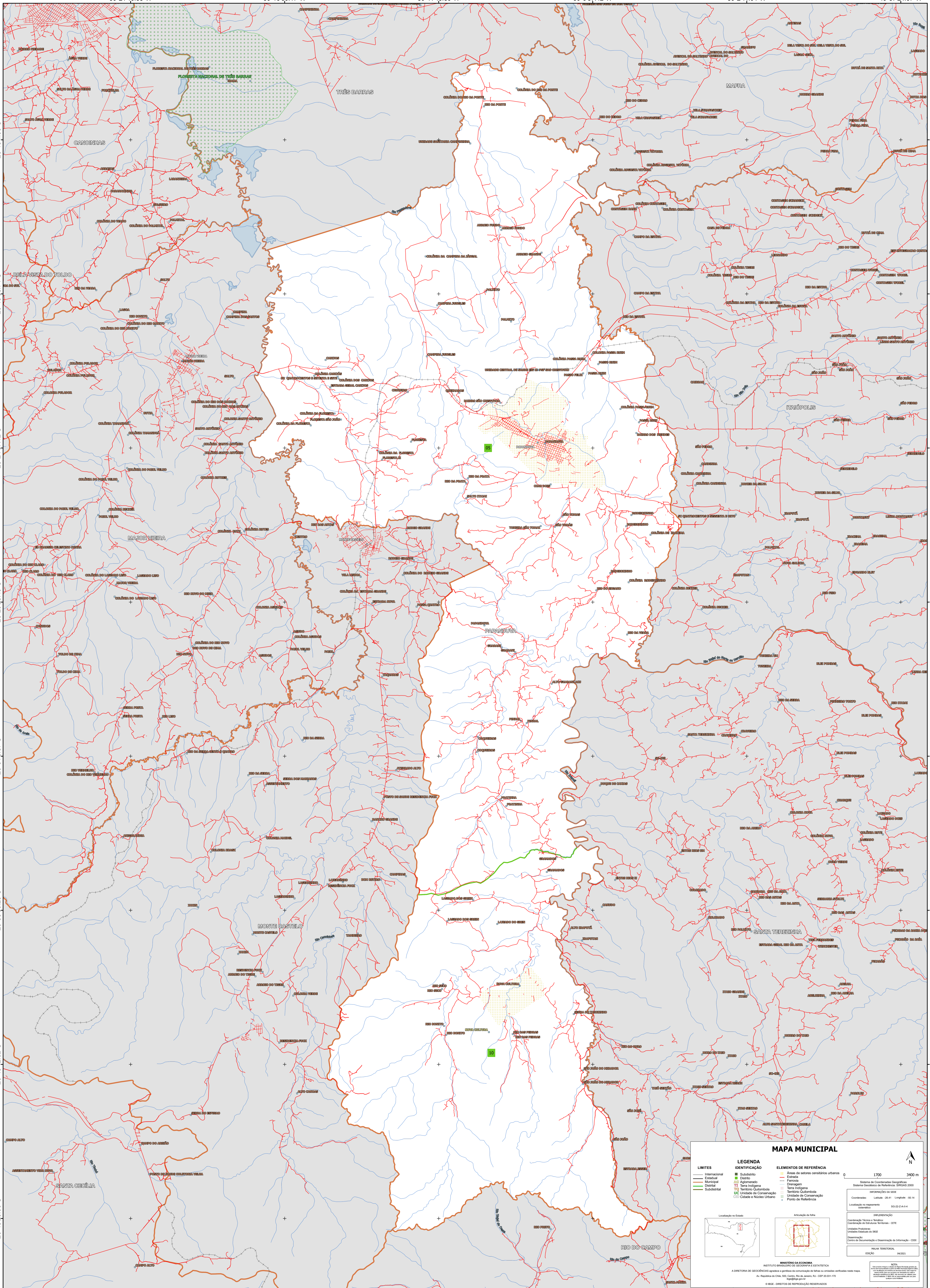


50°21'16.55"W      50°16'30.17"W      50°11'43.80"W      50°6'57.42"W      50°2'11.04"W      49°57'24.67"W

26°15'4.36"S  
26°19'50.74"S  
26°24'37.12"S  
26°29'23.49"S  
26°34'9.87"S  
26°38'56.25"S  
26°43'42.62"S  
26°48'29.00"S

26°15'4.36"S  
26°19'50.74"S  
26°24'37.12"S  
26°29'23.49"S  
26°34'9.87"S  
26°38'56.25"S  
26°43'42.62"S  
26°48'29.00"S



### MAPA MUNICIPAL

LEGENDA	
<b>LIMITES</b>	<b>IDENTIFICAÇÃO</b>
— Internacional	■ Subdistrito
— Estadual	■ Distrito
— Municipal	■ Aglomeração
— Distrito	■ Terra Indígena
— Subdistrito	■ Território Quilombola
	■ UC Unidade de Conservação
	■ Canteiro e Núcleo Urbano

ELEMENTOS DE REFERÊNCIA	
■ Área de setores censitários urbanos	— Ferrovia
— Estrada	— Estrada
— Terra Indígena	— Território Quilombola
— UC Unidade de Conservação	— Canteiro e Núcleo Urbano

0 1700 3400 m

Sistema de Coordenadas Geográficas  
Datum Geodésico de Referência: SIRGAS 2000  
Projeção: UTM  
Fuso Horário: GHA 04  
Coordenadas: Lat: -26.41 Long: -50.14

Localização no Estado:

Ativação da folha:

IMPLEMENTAÇÃO  
Coordenação Técnica e Terceira Edição: CITE  
Coordenação de Elaboração Terceira Edição: CITE  
Unidade Executora do IBGE

Elaboração: Centro de Inovação e Disseminação de Informação: CDDI

MAPA TERRESTRE  
Escala: 1:50.000

MINISTÉRIO DA ECONOMIA  
INSTITUTO BRASILEIRO DE GEOGRAFIA E ESTATÍSTICA  
A DIRETORIA DE GEOCIÊNCIAS apóia e participa da produção de todos os produtos cartográficos do IBGE.  
Av. República do Chile, 550, Centro, Rio de Janeiro, RJ - CEP 20531-170  
Telefone: (21) 2502-2100  
© IBGE. DIREITOS DE REPRODUÇÃO RESERVADOS

50°21'16.55"W      50°16'30.17"W      50°11'43.80"W      50°6'57.42"W      50°2'11.04"W      49°57'24.67"W