

49°25'7.54"W

49°23'33.61"W

49°21'59.67"W

49°20'25.74"W

49°18'51.81"W

49°17'17.88"W

26°47'48.34"S

26°49'22.27"S

26°50'56.21"S

26°52'30.14"S

26°54'4.07"S

26°55'58.00"S

26°57'11.94"S

26°58'45.87"S

26°47'48.34"S

26°49'22.27"S

26°50'56.21"S

26°52'30.14"S

26°54'4.07"S

26°55'58.00"S

26°57'11.94"S

26°58'45.87"S

49°25'7.54"W

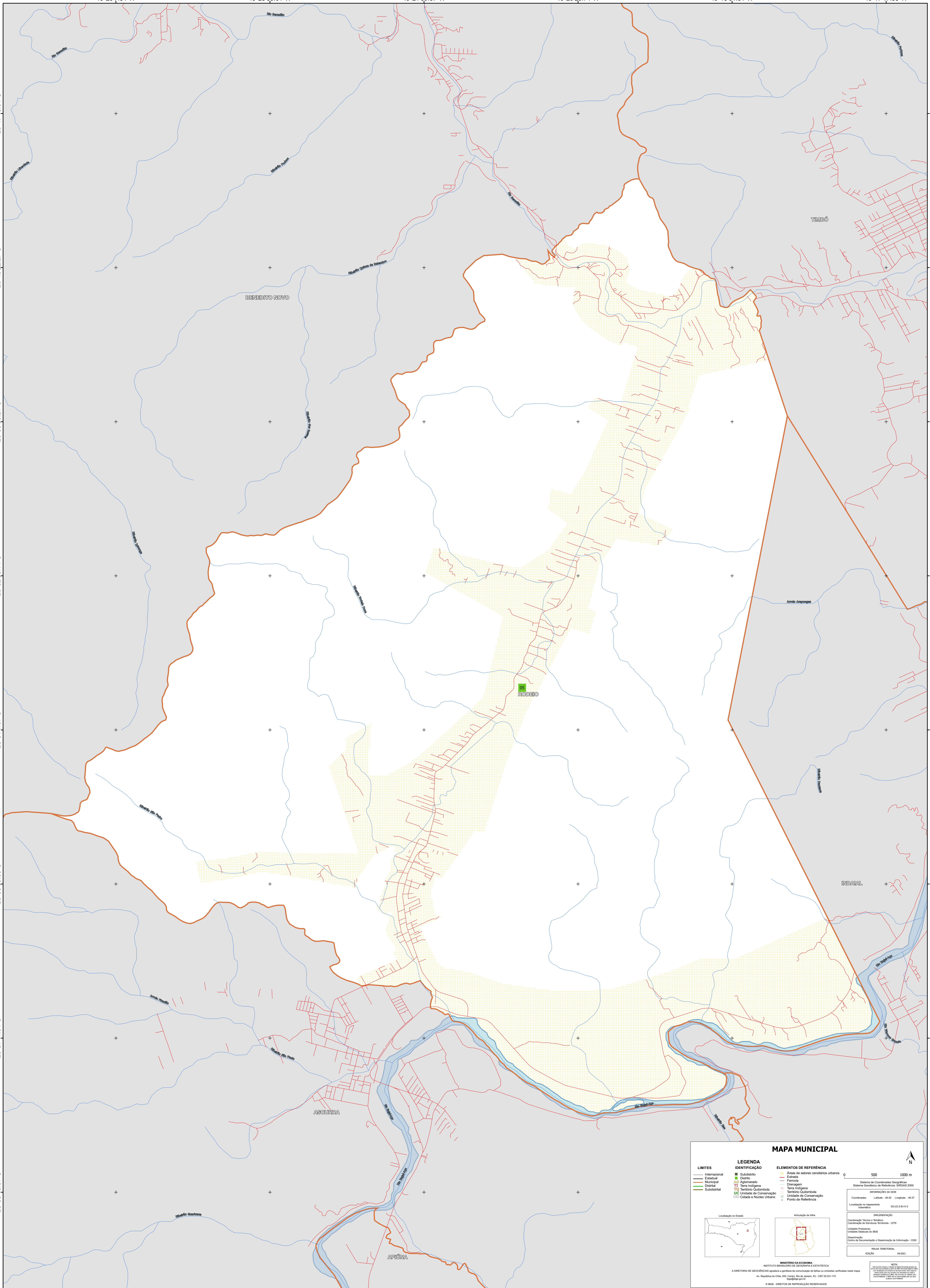
49°23'33.61"W

49°21'59.67"W

49°20'25.74"W

49°18'51.81"W

49°17'17.88"W



MAPA MUNICIPAL

LIMITES	LEGENDA	ELEMENTOS DE REFERÊNCIA
— Internacional	■ Subdistrito	■ Áreas de setores censitários urbanos
— Estadual	■ Distrito	— Estrada
— Municipal	■ Aglomerado	— Ferrovia
— Distrital	■ Terra Indígena	— Drenagem
— Subdistrital	■ Território Quilombola	— Terra Indígena
	■ UC Unidade de Conservação	— Território Quilombola
	■ Casais e Núcleo Urbano	— Unidade de Conservação
		■ Ponto de Referência

0 500 1000 m

Sistema de Coordenadas Geográficas
Sistema Geodésico de Referência: SIBRAS 2000
Datum: SIBRAS
Projecção: UTM
Fuso Horário: 18W
Coordenadas: Lado L: -49.37 Lado L: -49.37
Localização no repertório: SIBRAS 2000

Localização no Estado:

Articulação da fôlha:

Coordenação Técnica e Técnica: Coordenação de Estatísticas Territoriais - CETE
Unidade Executora: Unidades Estaduais do IBGE
Desenvolvimento: Centro de Documentação e Disseminação de Informação - CDDI
Mapa Territorial: 963023
EDICÃO

MINISTÉRIO DA ECONOMIA
INSTITUTO BRASILEIRO DE GEOGRAFIA E ESTATÍSTICA
A DIRETORIA DE GEOCIÊNCIAS aprova e publica a organização de folhas ou unidades verificadas neste mapa.
Av. República do Chile, 500, Centro, Rio de Janeiro, RJ - CEP 20531-170
Telefone: 51 2125
© IBGE. DIREITOS DE REPRODUÇÃO RESERVADOS