

53°6'35.55"W

53°4'21.94"W

53°2'8.33"W

52°59'54.72"W

52°57'41.11"W

52°55'27.50"W

26°32'10.97"S

26°34'24.58"S

26°36'38.19"S

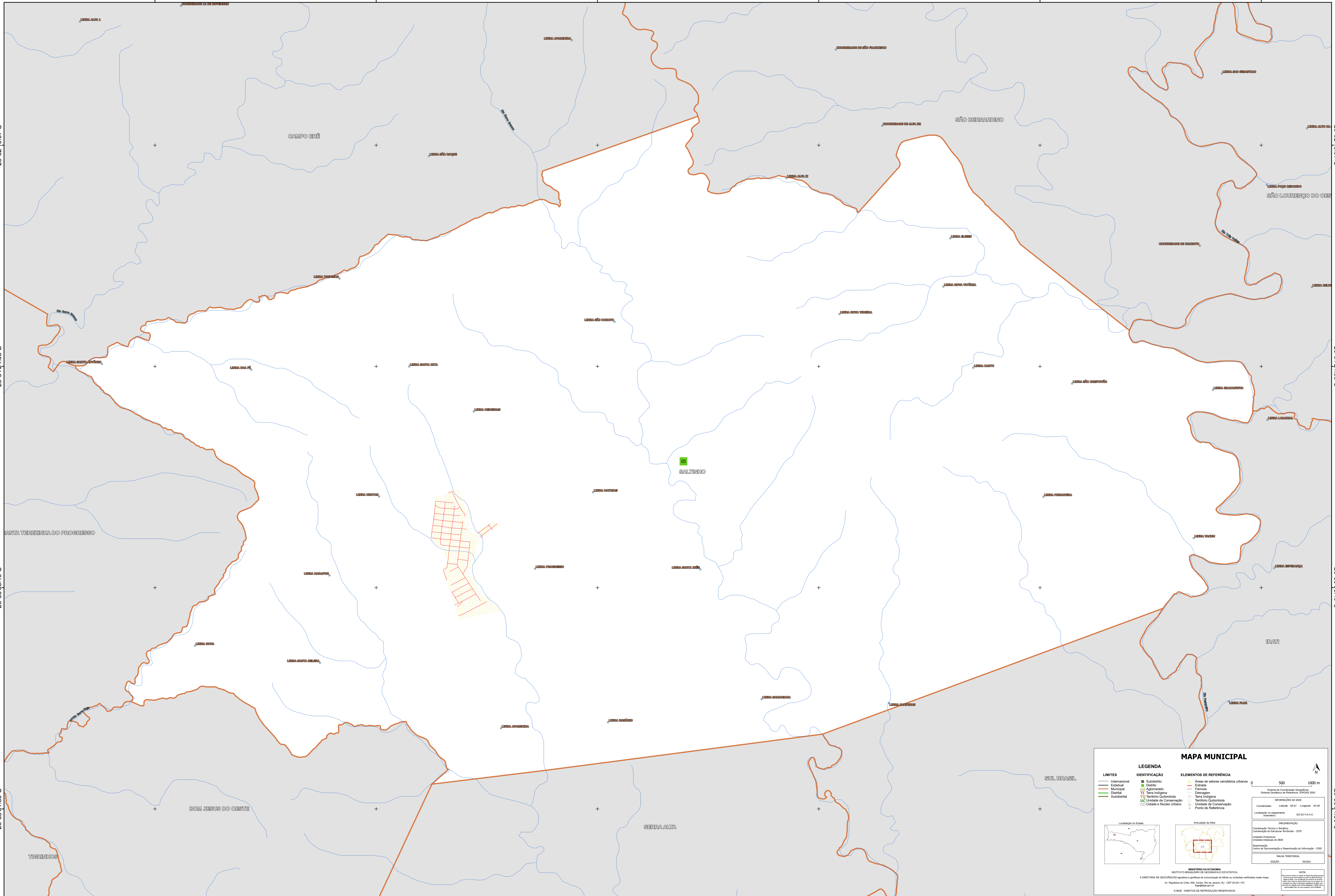
26°38'51.80"S

26°32'10.97"S

26°34'24.58"S

26°36'38.19"S

26°38'51.80"S



MAPA MUNICIPAL

LEGENDA	
LIMITES	IDENTIFICAÇÃO
— Internacional	■ Subdistrito
— Estadual	■ Distrito
— Municipal	■ Aclimado
— Distrital	■ Terra Indígena
— Subdistrital	■ Território Quilombola
	■ UIC Unidade de Conservação
	■ Cidade e Núcleo Urbano
	■ Ponto de Referência

ELEMENTOS DE REFERÊNCIA	
■ Área de setores censitários urbanos	— Estrada
— Ferrovia	— Drenagem
— Território Quilombola	— Unidade de Conservação
— Ponto de Referência	

Localização no Estado

Articulação da rede

Coordenadas: Latitude: -28.61 Longitude: -53.85
Localização no referencial selenítico: 50-22-N-A-V-2

IMPLANTAÇÃO
Coordenação Técnica: Instituto Brasileiro de Geografia e Estatística - IBGE
Coordenação de Estatística Territorial - CETE
Unidade Produtora: Instituto Brasileiro de Geografia e Estatística - IBGE
Observação: Centro de Documentação e Disseminação de Informação - CDDI

MINISTÉRIO DA ECONOMIA
INSTITUTO BRASILEIRO DE GEOGRAFIA E ESTATÍSTICA
A DIRETORIA DE GEOLOGIA, GEOPORTAL E GEOPORTALIZAÇÃO é responsável pela atualização e manutenção desta base de dados.
Av. República do Chile, 100, Centro, Rio de Janeiro, RJ - CEP 20.033-110
IBGE - DIREITOS DE REPRODUÇÃO RESERVADOS